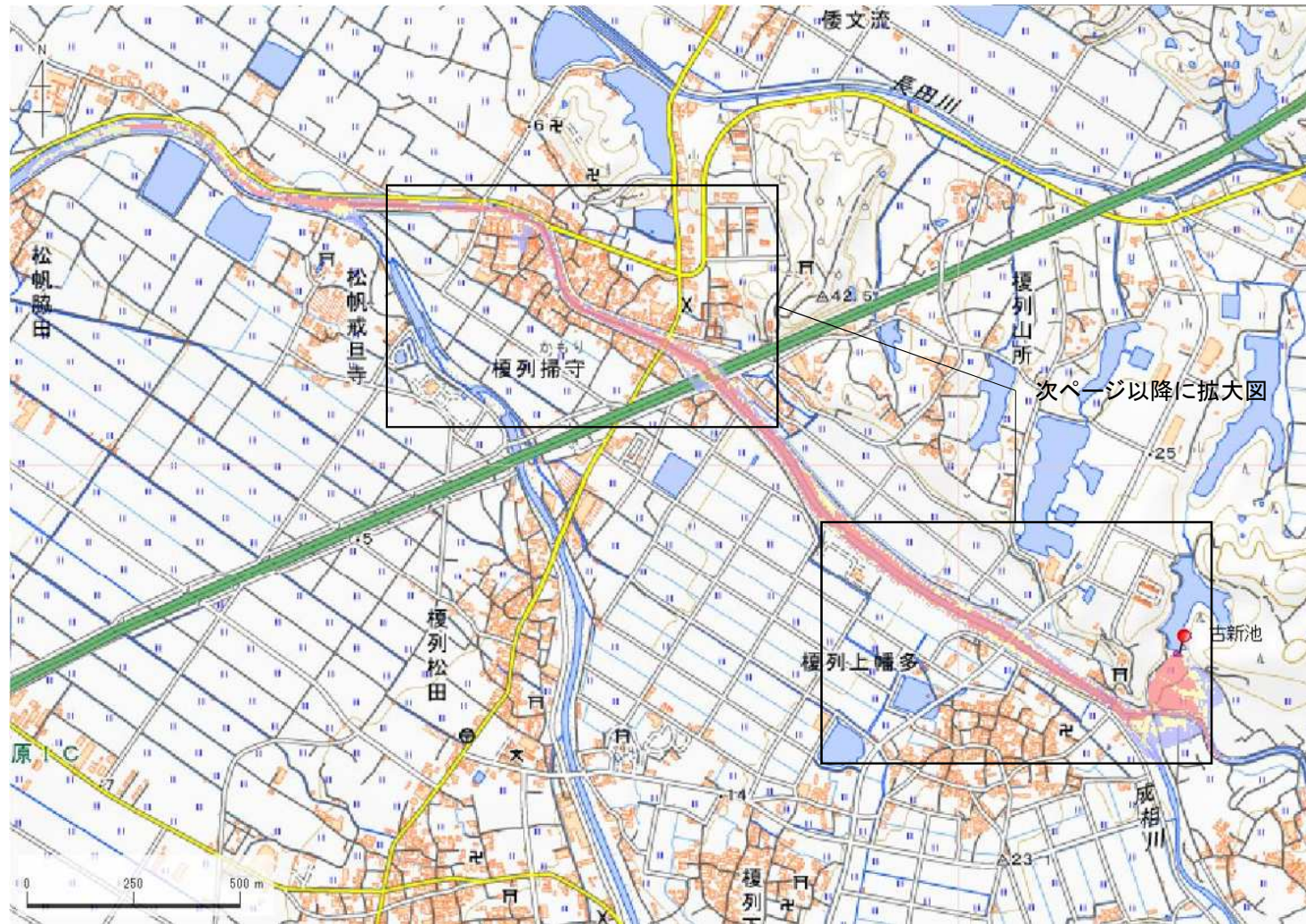


ID	70320108	ため池名	古新池	所在地	兵庫県南あわじ市榎列上幡多				
堤高 (m)	6.9	貯水量 (千m3)	35.0	緯度	34° 18' 52.62" N	経度	134° 47' 8.18" E	判定	無



解析貯水量計算(上流側関連ため池含む)		
ID	池名	貯水量 (千m3)
解析貯水量計		

歩行困難度
■ 可能
■ 困難
■ 不可能

【浸水面積(ha)】
 歩行可能 3.4 ha
 歩行困難 3.3 ha
 歩行不可能 7.9 ha

この地図の作成に当たっては、国土地理院長の承認を得て、同院発行の基盤地図情報及び電子地形図(タイトル)を使用した。(承認番号 令元情使、第635号)

ID	70320108	ため池名	古新池	所在地	兵庫県南あわじ市榎列上幡多				
堤高 (m)	6.9	貯水量 (千m3)	35.0	緯度	34° 18' 52.62" N	経度	134° 47' 8.18" E	判定	無



解析貯水量計算(上流側関連ため池含む)		
ID	池名	貯水量 (千m3)
解析貯水量計		

歩行困難度

- 可能
- 困難
- 不可能

【浸水面積(ha)】

- 歩行可能 3.4 ha
- 歩行困難 3.3 ha
- 歩行不可能 7.9 ha

この地図の作成に当たっては、国土地理院長の承認を得て、同院発行の基盤地図情報及び電子地形図(タイル)を使用した。(承認番号 令元情使、第635号)

ID	70320108	ため池名	古新池	所在地	兵庫県南あわじ市榎列上幡多				
堤高 (m)	6.9	貯水量 (千m3)	35.0	緯度	34° 18' 52.62" N	経度	134° 47' 8.18" E	判定	無

解析貯水量計算(上流側関連ため池含む)

ID	池名	貯水量 (千m3)
解析貯水量計		

歩行困難度

- 可能
- 困難
- 不可能

【浸水面積(ha)】

- 歩行可能 3.4 ha
- 歩行困難 3.3 ha
- 歩行不可能 7.9 ha

この地図の作成に当たっては、国土地理院長の承認を得て、同院発行の基盤地図情報及び電子地形図(タイトル)を使用した。(承認番号 令元情使、第635号)

