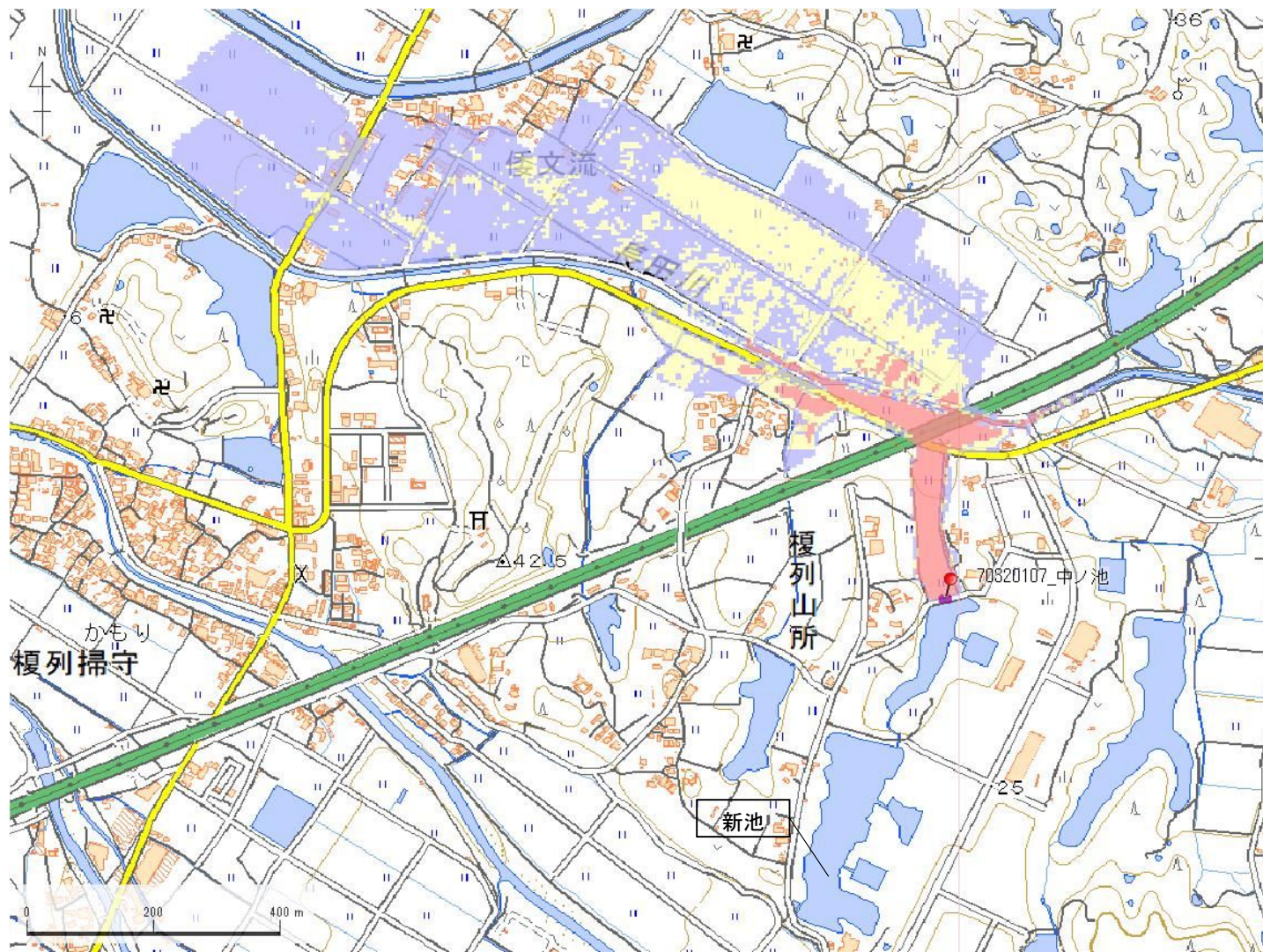


ID	70320107	ため池名	中ノ池	所在地	兵庫県南あわじ市榎列山所遠田				
堤高 (m)	3.7	貯水量 (千m3)	16.5	緯度	34° 19' 18.10" N	経度	134° 47' 3.45" E	判定	有



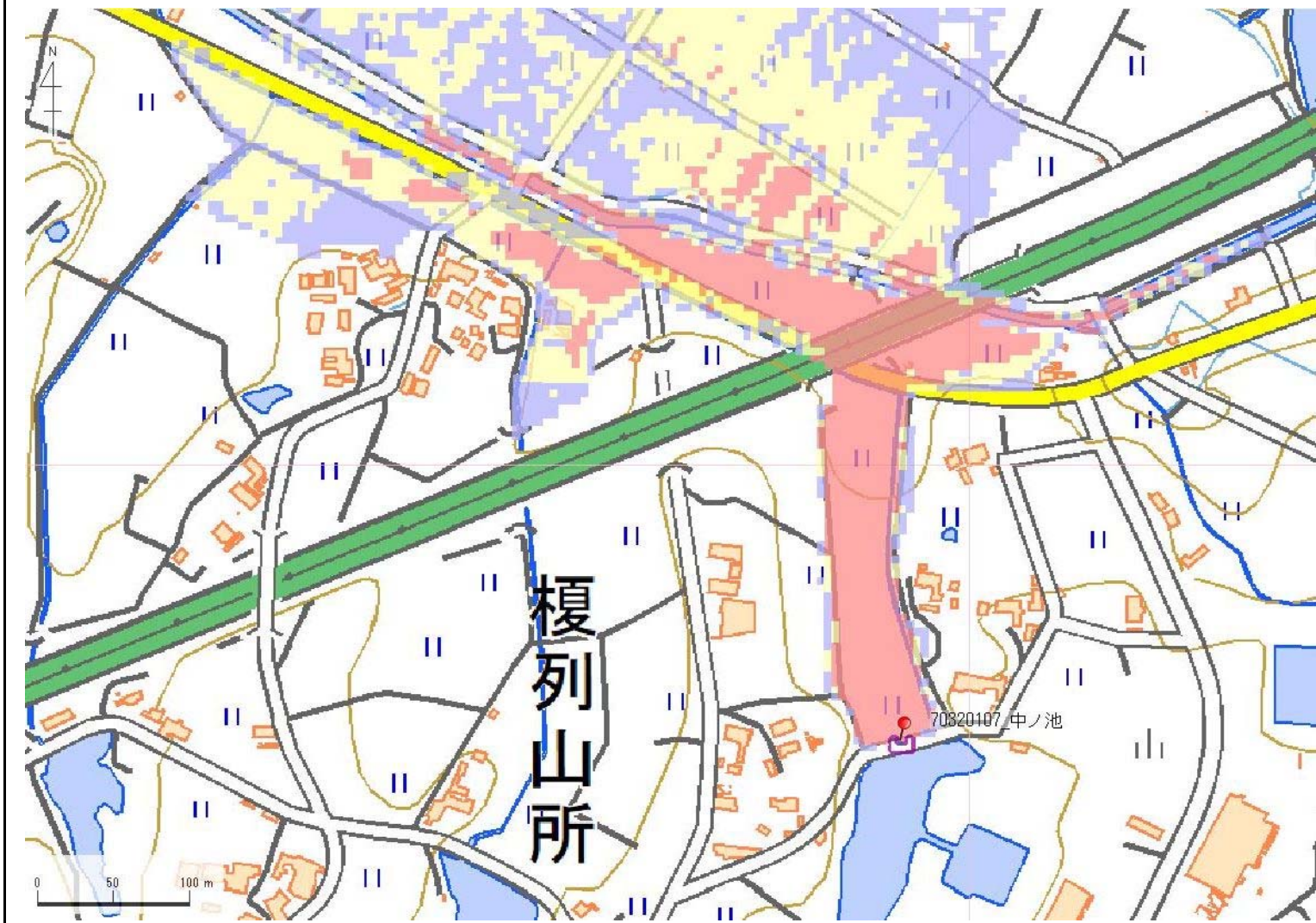
解析貯水量計算(上流側関連ため池含む)		
ID	池名	貯水量 (千m3)
70320106	新池	90.0
70320107	中ノ池	16.5
解析貯水量計		106.5

【浸水面積(ha)】		
歩行可能	-	23.395
歩行困難	-	10.155
歩行不可能	-	3.4725

歩行困難度  
■ 可能  
■ 困難  
■ 不可能



ID	70320107	ため池名	中ノ池	所在地	兵庫県南あわじ市榎列山所遠田				
堤高 (m)	3.7	貯水量 (千m3)	16.5	緯度	34° 19' 18.10" N	経度	134° 47' 3.45" E	判定	有



ID	池名	貯水量 (千m3)
70320106	新池	90.0
70320107	中ノ池	16.5
解析貯水量計		106.5

【浸水面積(ha)】  
 歩行可能 -  
 歩行困難 -  
 歩行不可能 -

歩行困難度  
 ■ 可能  
 ■ 困難  
 ■ 不可能