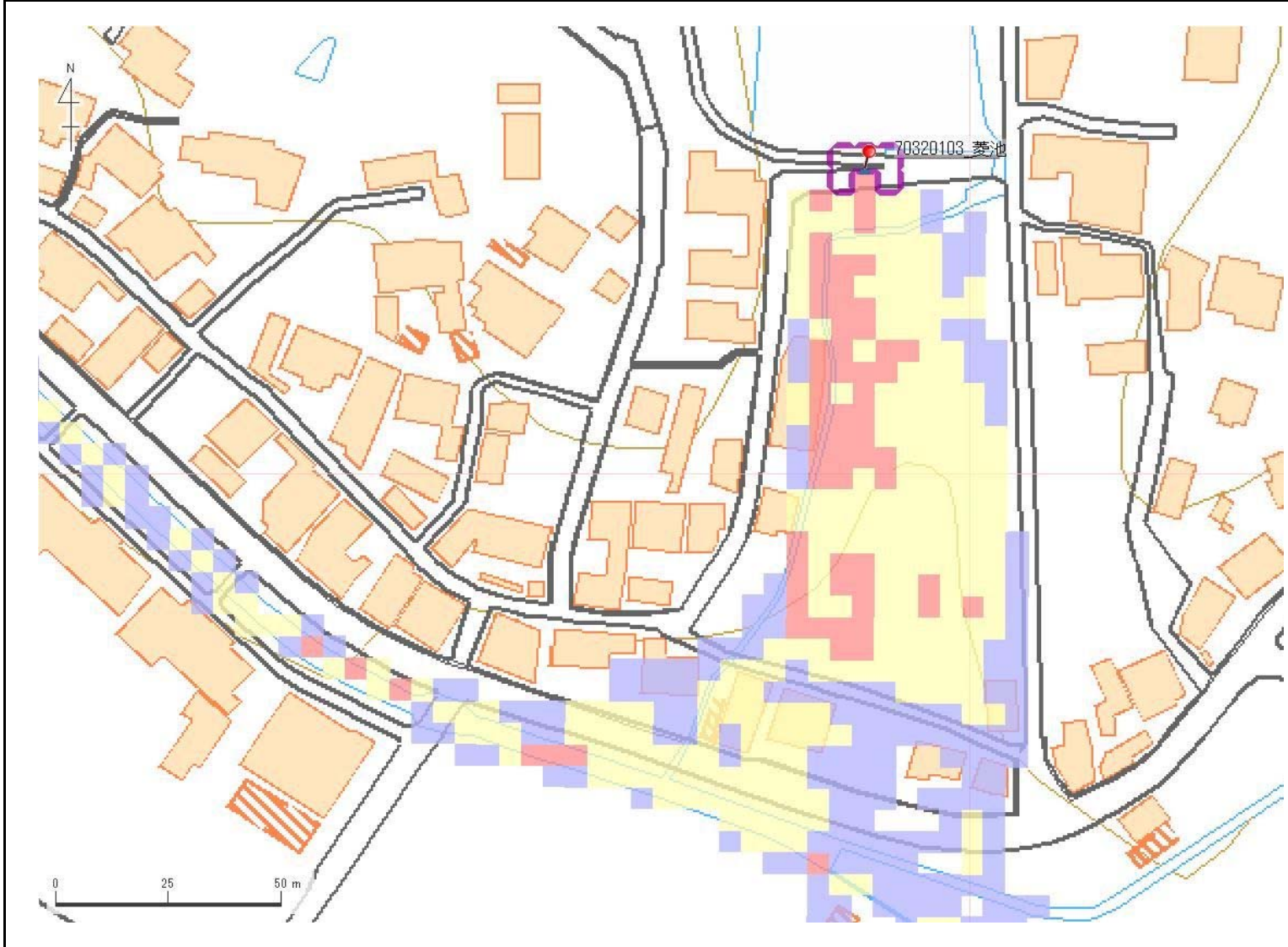


ID	70320103	ため池名	菱池	所在地	兵庫県南あわじ市倭文高				
堤高 (m)	3.5	貯水量 (千m3)	3.0	緯度	34° 20' 2.17" N	経度	134° 46' 22.03" E	判定	有



解析貯水量計算(上流側関連ため池含む)		
ID	池名	貯水量 (千m3)
解析貯水量計		0.0

【浸水面積(ha)】
 歩行可能 -
 歩行困難 -
 歩行不可能 -

歩行困難度
 ■可能
 ■困難
 ■不可能