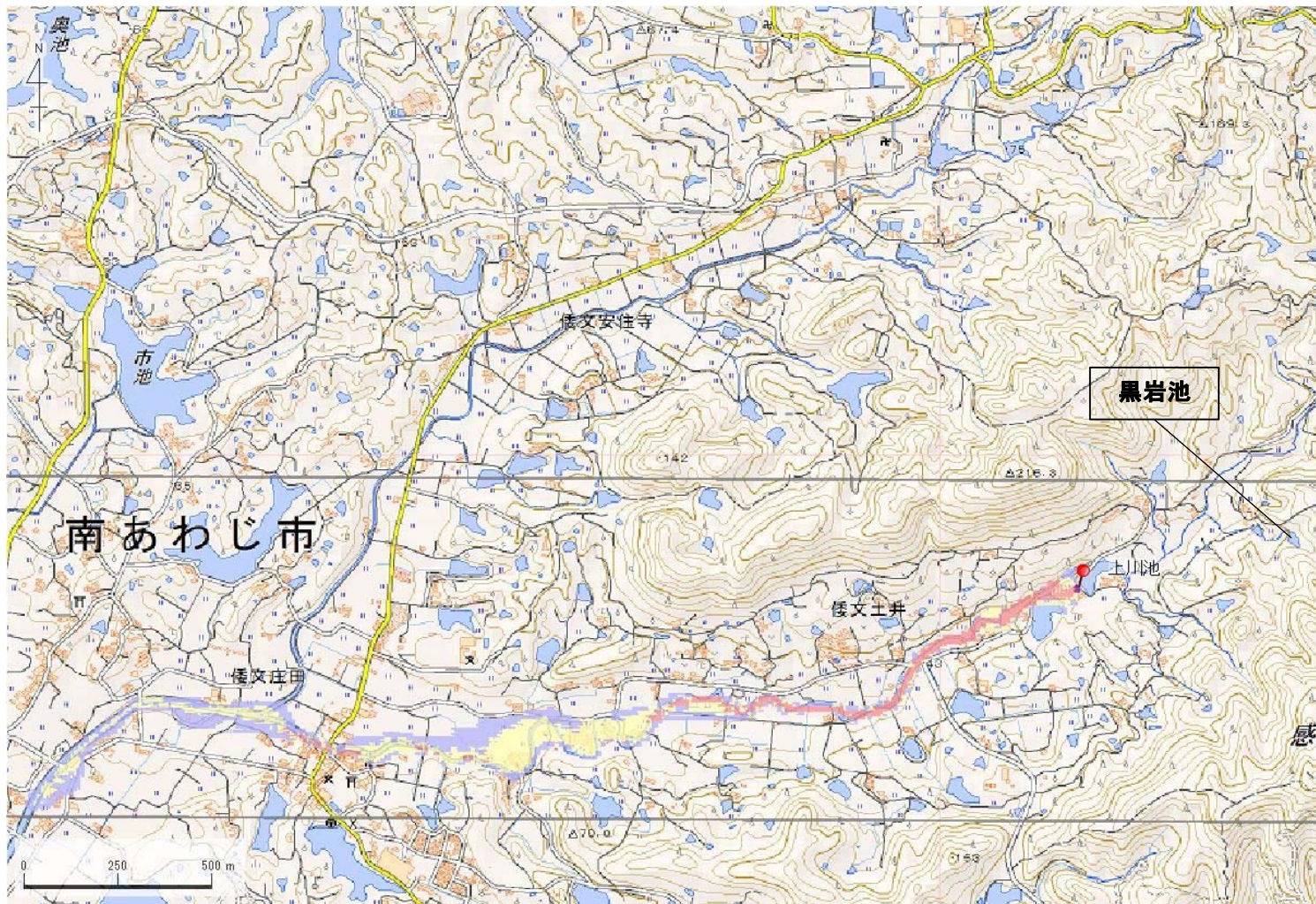


ID	70160239 - 3	ため池名	上川池	所在地	兵庫県南あわじ市倭文土井				
堤高 (m)	5.6	貯水量 (千m3)	13.0	緯度	34° 20' 20.57" N	経度	134° 48' 42.06" E	判定	有



解析貯水量計算(上流側関連ため池含む)

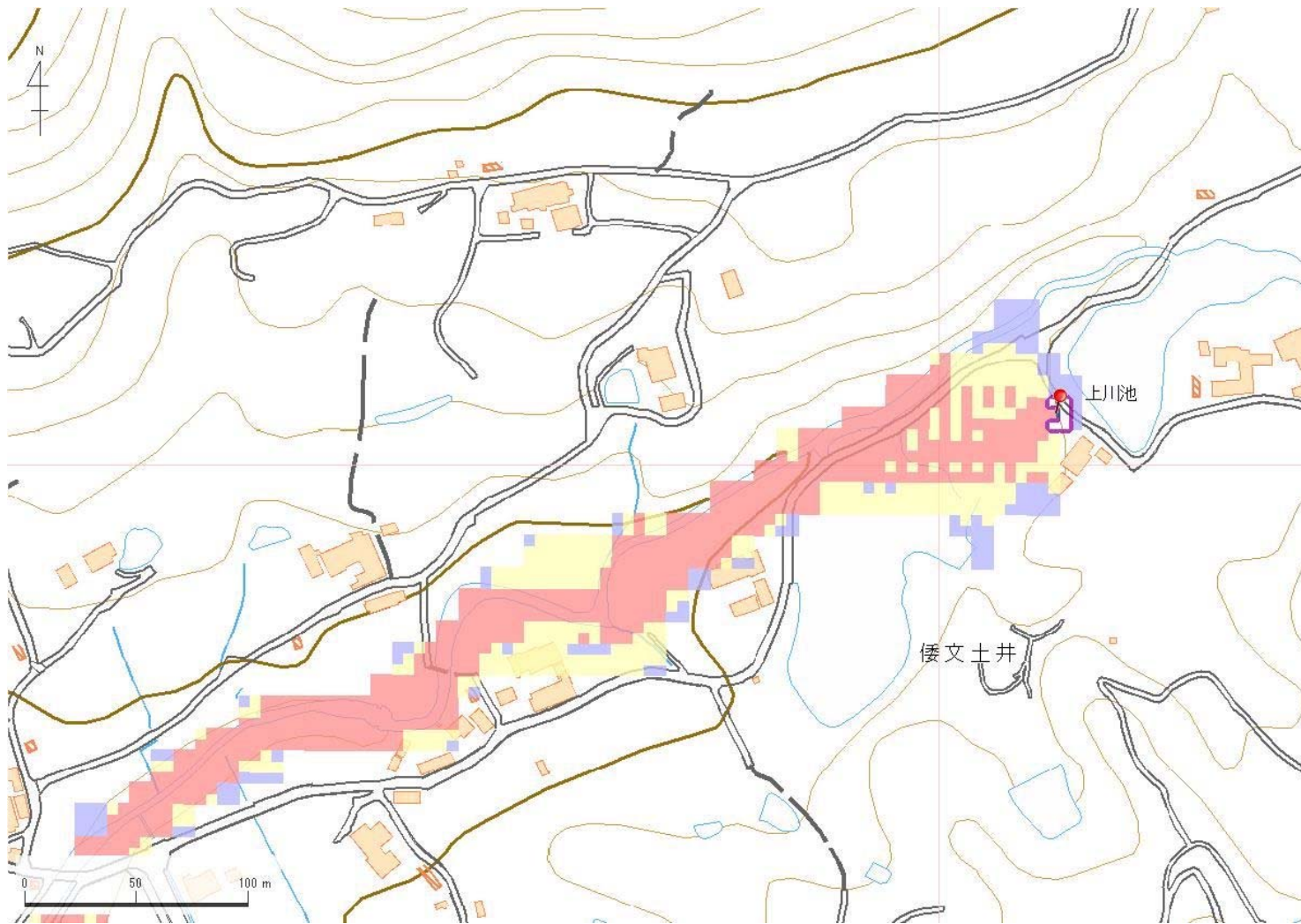
ID	池名	貯水量 (千m3)
70160235	黒岩池	2.0
70160239	上川池	13.0
解析貯水量計		15.0

【浸水面積(ha)】  
 歩行可能 -  
 歩行困難 -  
 歩行不可能 -

歩行困難度  
 可能  
 困難  
 不可能



ID	70160239 - 3	ため池名	上川池	所在地	兵庫県南あわじ市倭文土井				
堤高 (m)	5.6	貯水量 (千m3)	13.0	緯度	34° 20' 20.57" N	経度	134° 48' 42.06" E	判定	有

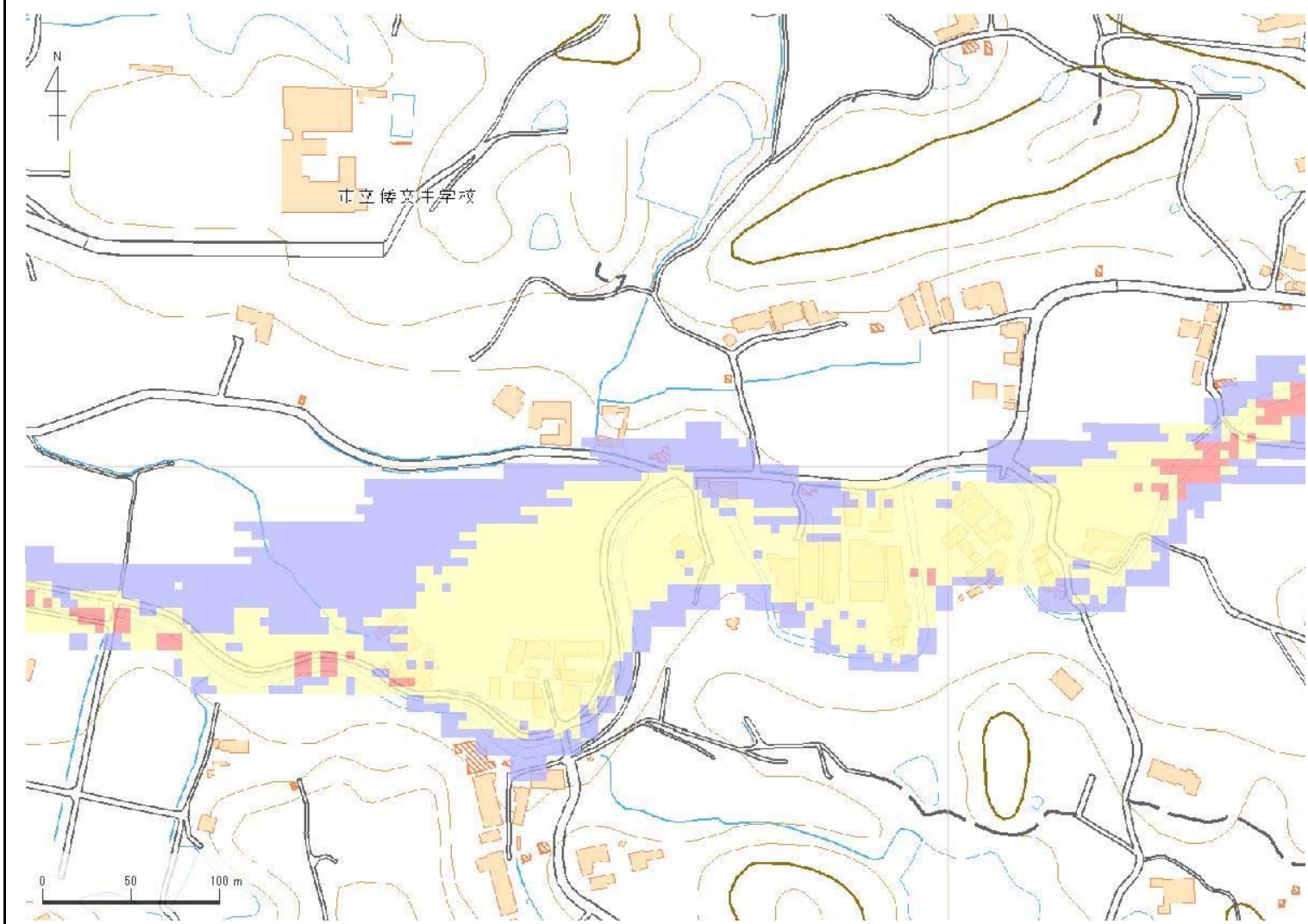


解析貯水量計算(上流側関連ため池含む)		
ID	池名	貯水量 (千m3)
70160235	黒岩池	2.0
70160239	上川池	13.0
解析貯水量計		15.0

【浸水面積(ha)】  
 歩行可能 -  
 歩行困難 -  
 歩行不可能 -

歩行困難度  
 ■ 可能  
 ■ 困難  
 ■ 不可能

ID	70160239 - 3	ため池名	上川池	所在地	兵庫県南あわじ市倭文土井				
堤高 (m)	5.6	貯水量 (千m3)	13.0	緯度	34° 20' 20.57" N	経度	134° 48' 42.06" E	判定	有



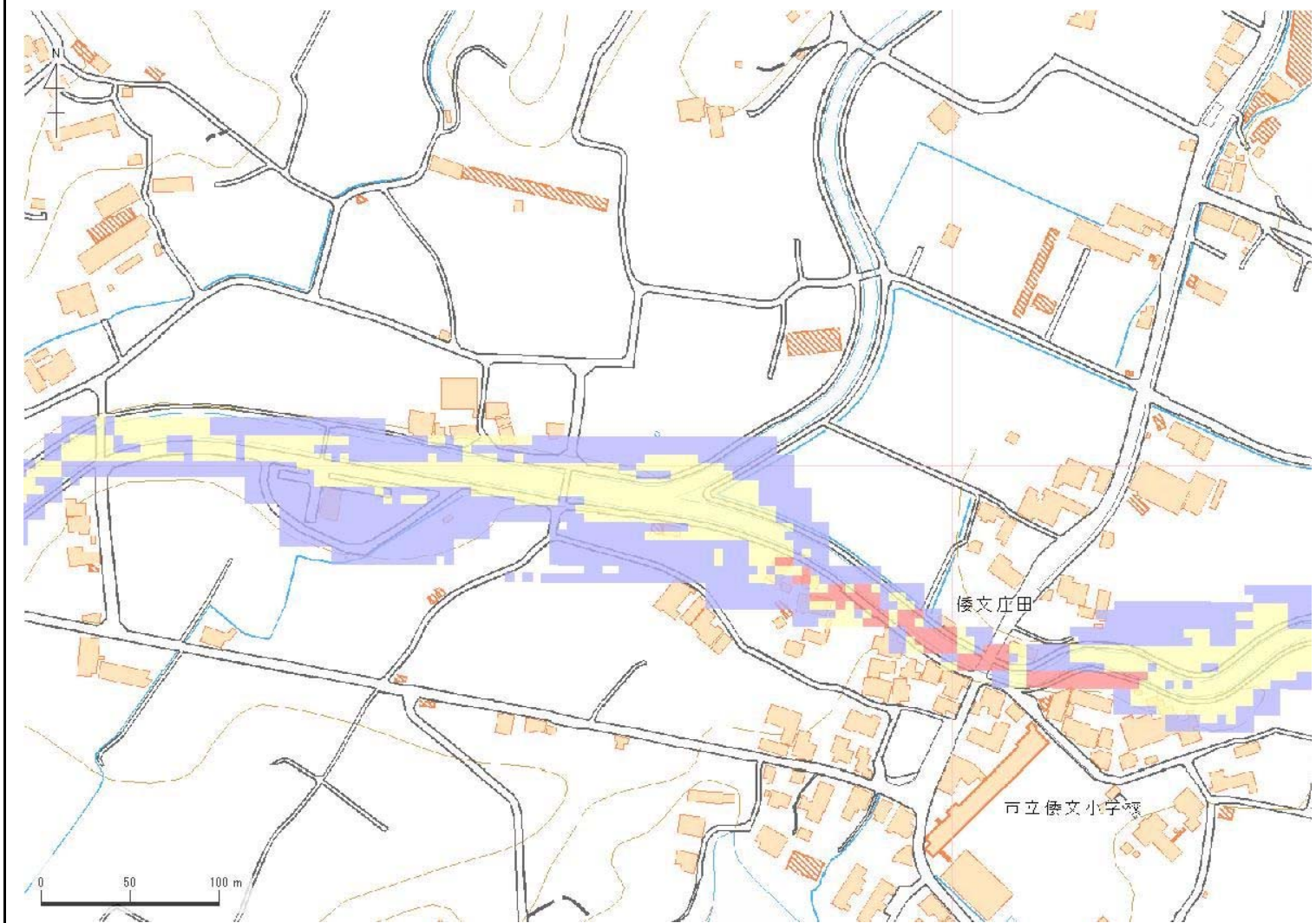
解析貯水量計算(上流側関連ため池含む)		
ID	池名	貯水量 (千m3)
70160235	黒岩池	2.0
70160239	上川池	13.0
解析貯水量計		15.0

【浸水面積(ha)】  
 歩行可能 -  
 歩行困難 -  
 歩行不可能 -

歩行困難度  
 ■ 可能  
 ■ 困難  
 ■ 不可能



ID	70160239 - 3	ため池名	上川池	所在地	兵庫県南あわじ市倭文土井				
堤高 (m)	5.6	貯水量 (千m3)	13.0	緯度	34° 20' 20.57" N	経度	134° 48' 42.06" E	判定	有



ID	池名	貯水量 (千m3)
70160235	黒岩池	2.0
70160239	上川池	13.0
解析貯水量計		15.0

【浸水面積(ha)】  
 歩行可能 -  
 歩行困難 -  
 歩行不可能 -

歩行困難度  
 ■ 可能  
 ■ 困難  
 ■ 不可能