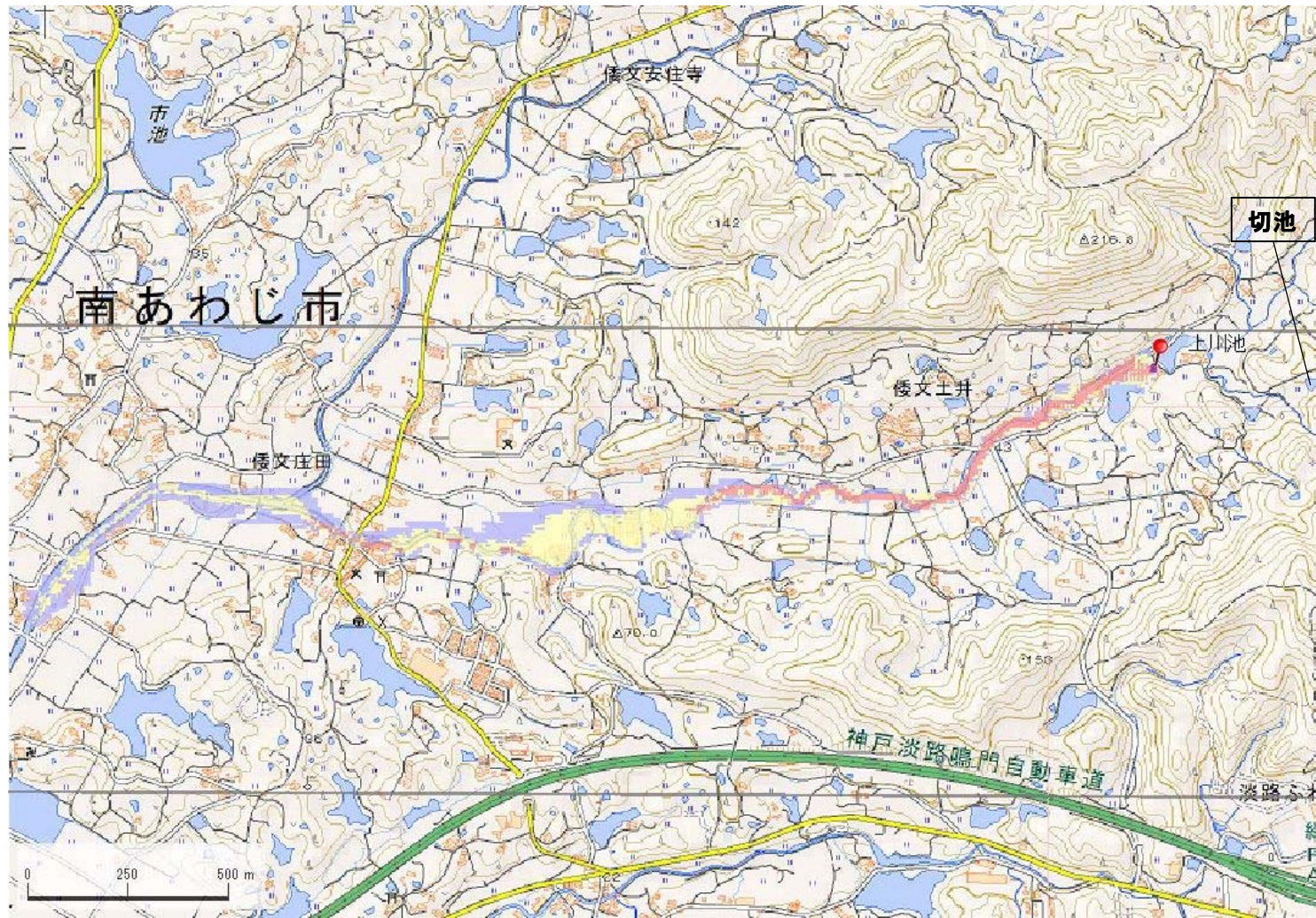


| | | | | | | | | | |
|--------|--------------|-----------|------|-----|------------------|----|-------------------|----|---|
| ID | 70160239 - 1 | ため池名 | 上川池 | 所在地 | 兵庫県南あわじ市倭文土井 | | | | |
| 堤高 (m) | 5.6 | 貯水量 (千m3) | 13.0 | 緯度 | 34° 20' 20.57" N | 経度 | 134° 48' 42.06" E | 判定 | 有 |

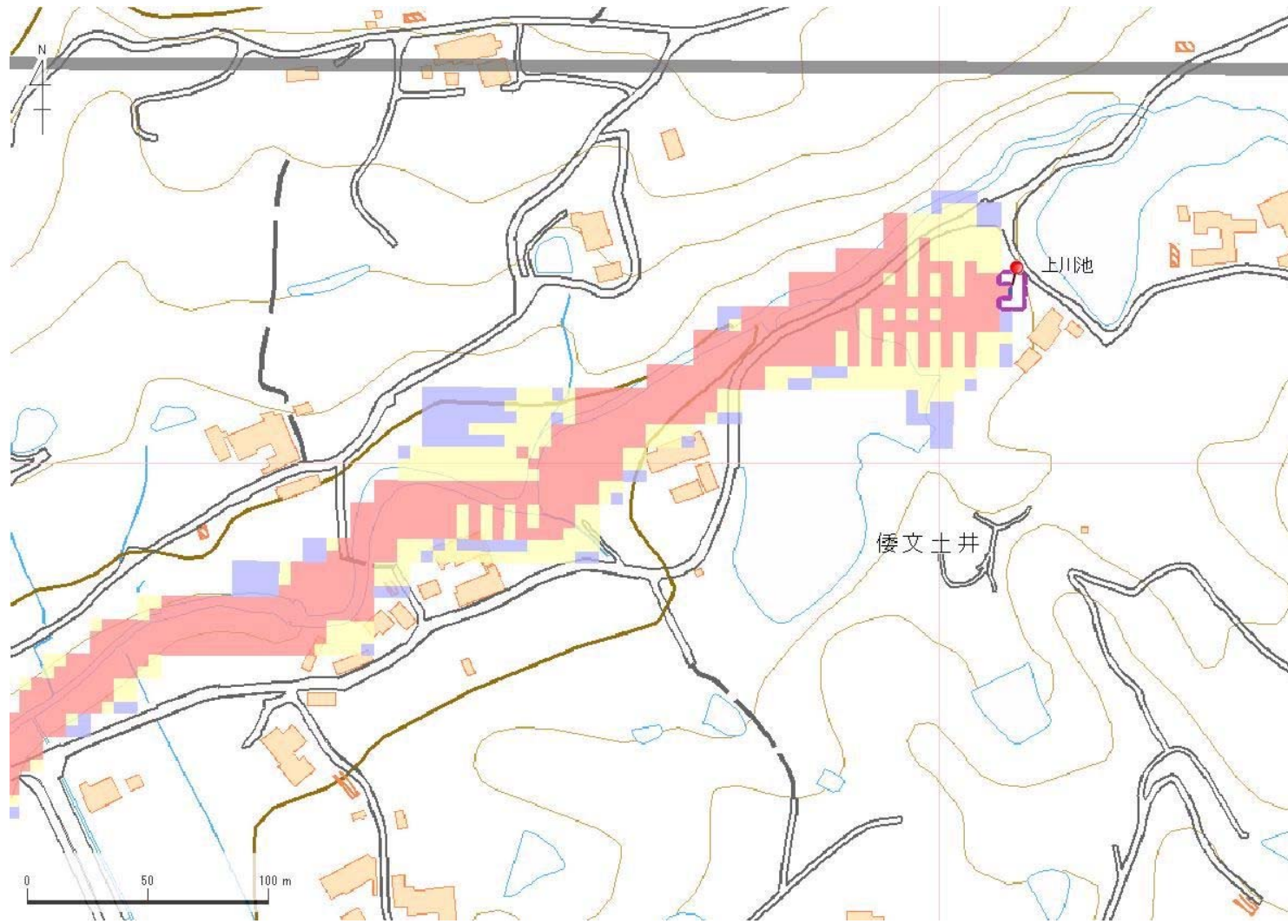


| 解析貯水量計算(上流側関連ため池含む) | | |
|---------------------|-----|-----------|
| ID | 池名 | 貯水量 (千m3) |
| 70160246 | 切池 | 3.0 |
| 70160239 | 上川池 | 13.0 |
| | | |
| | | |
| | | |
| | | |
| | | |
| 解析貯水量計 | | 16.0 |

【浸水面積(ha)】
 歩行可能 -
 歩行困難 -
 歩行不可能 -

歩行困難度
 可能
 困難
 不可能

| | | | | | | | | | |
|--------|--------------|-----------|------|-----|------------------|----|-------------------|----|---|
| ID | 70160239 - 1 | ため池名 | 上川池 | 所在地 | 兵庫県南あわじ市倭文土井 | | | | |
| 堤高 (m) | 5.6 | 貯水量 (千m3) | 13.0 | 緯度 | 34° 20' 20.57" N | 経度 | 134° 48' 42.06" E | 判定 | 有 |

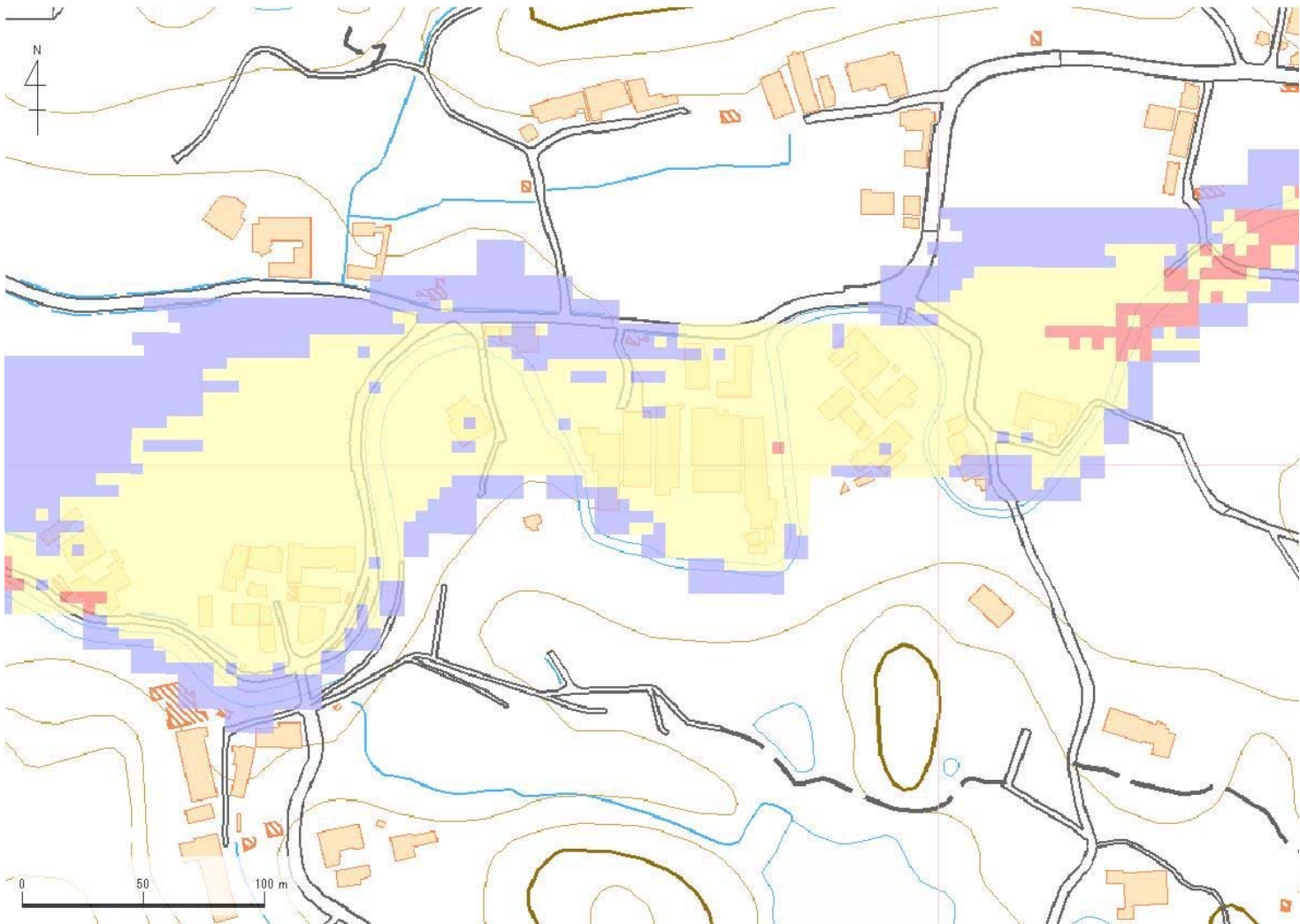


| 解析貯水量計算(上流側関連ため池含む) | | |
|---------------------|-----|-----------|
| ID | 池名 | 貯水量 (千m3) |
| 70160246 | 切池 | 3.0 |
| 70160239 | 上川池 | 13.0 |
| | | |
| | | |
| | | |
| | | |
| | | |
| | | |
| | | |
| | | |
| | | |
| 解析貯水量計 | | 16.0 |

【浸水面積(ha)】
 歩行可能 -
 歩行困難 -
 歩行不可能 -

歩行困難度
 ■可能
 ■困難
 ■不可能

| | | | | | | | | | |
|--------|--------------|-----------|------|-----|------------------|----|-------------------|----|---|
| ID | 70160239 - 1 | ため池名 | 上川池 | 所在地 | 兵庫県南あわじ市倭文土井 | | | | |
| 堤高 (m) | 5.6 | 貯水量 (千m3) | 13.0 | 緯度 | 34° 20' 20.57" N | 経度 | 134° 48' 42.06" E | 判定 | 有 |



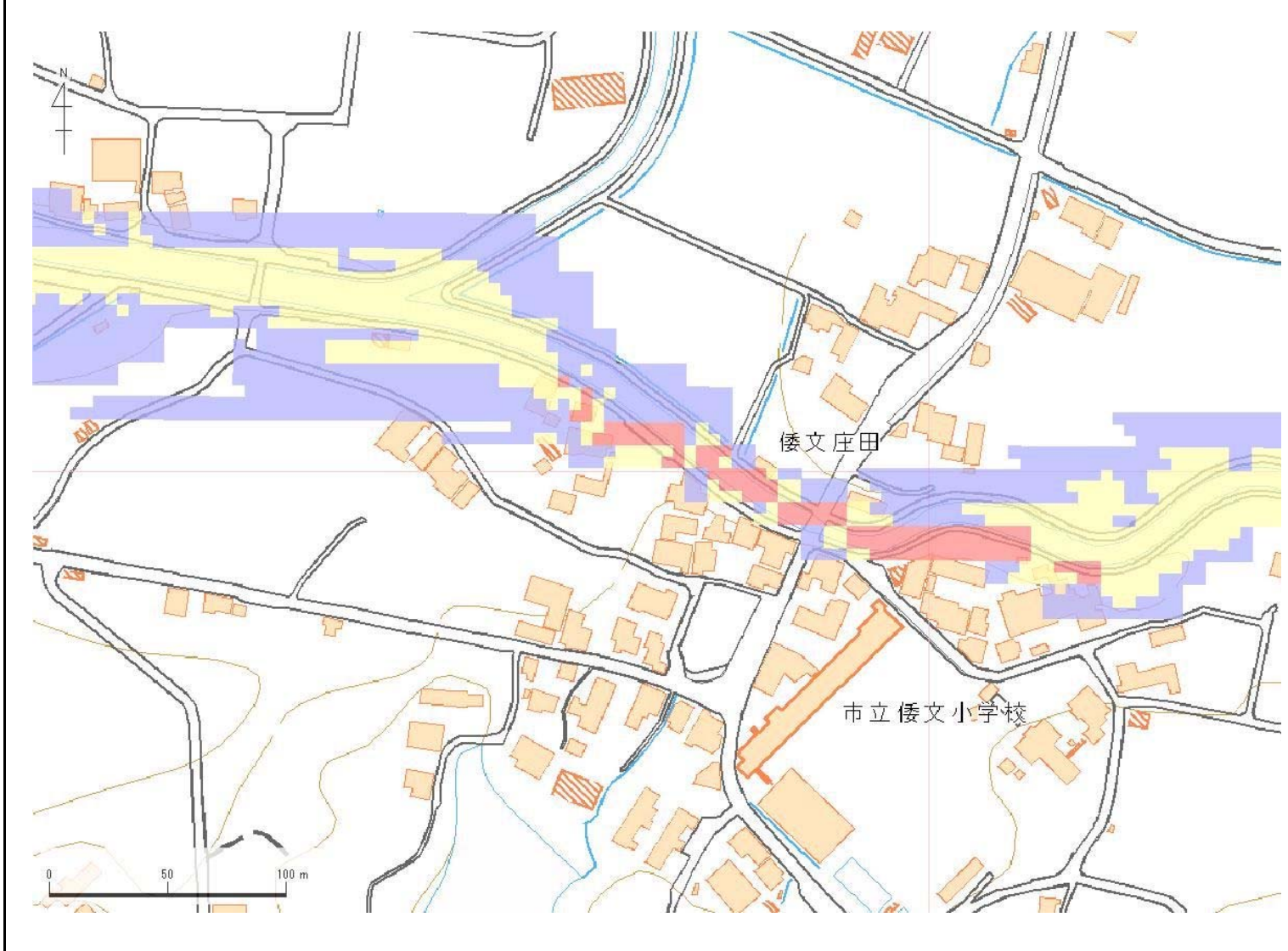
| ID | 池名 | 貯水量 (千m3) |
|----------|-----|-----------|
| 70160246 | 切池 | 3.0 |
| 70160239 | 上川池 | 13.0 |
| | | |
| | | |
| | | |
| | | |
| | | |
| | | |
| 解析貯水量計 | | 16.0 |

【浸水面積(ha)】
 歩行可能 -
 歩行困難 -
 歩行不可能 -

歩行困難度
 ■ 可能
 ■ 困難
 ■ 不可能

| | | | | | | | | | |
|--------|--------------|-----------|------|-----|------------------|----|-------------------|----|---|
| ID | 70160239 - 1 | ため池名 | 上川池 | 所在地 | 兵庫県南あわじ市倭文土井 | | | | |
| 堤高 (m) | 5.6 | 貯水量 (千m3) | 13.0 | 緯度 | 34° 20' 20.57" N | 経度 | 134° 48' 42.06" E | 判定 | 有 |

| ID | 池名 | 貯水量 (千m3) |
|----------|-----|-----------|
| 70160246 | 切池 | 3.0 |
| 70160239 | 上川池 | 13.0 |
| | | |
| | | |
| | | |
| | | |
| | | |
| | | |
| 解析貯水量計 | | 16.0 |



【浸水面積(ha)】
 歩行可能 -
 歩行困難 -
 歩行不可能 -

歩行困難度
 ■ 可能
 ■ 困難
 ■ 不可能