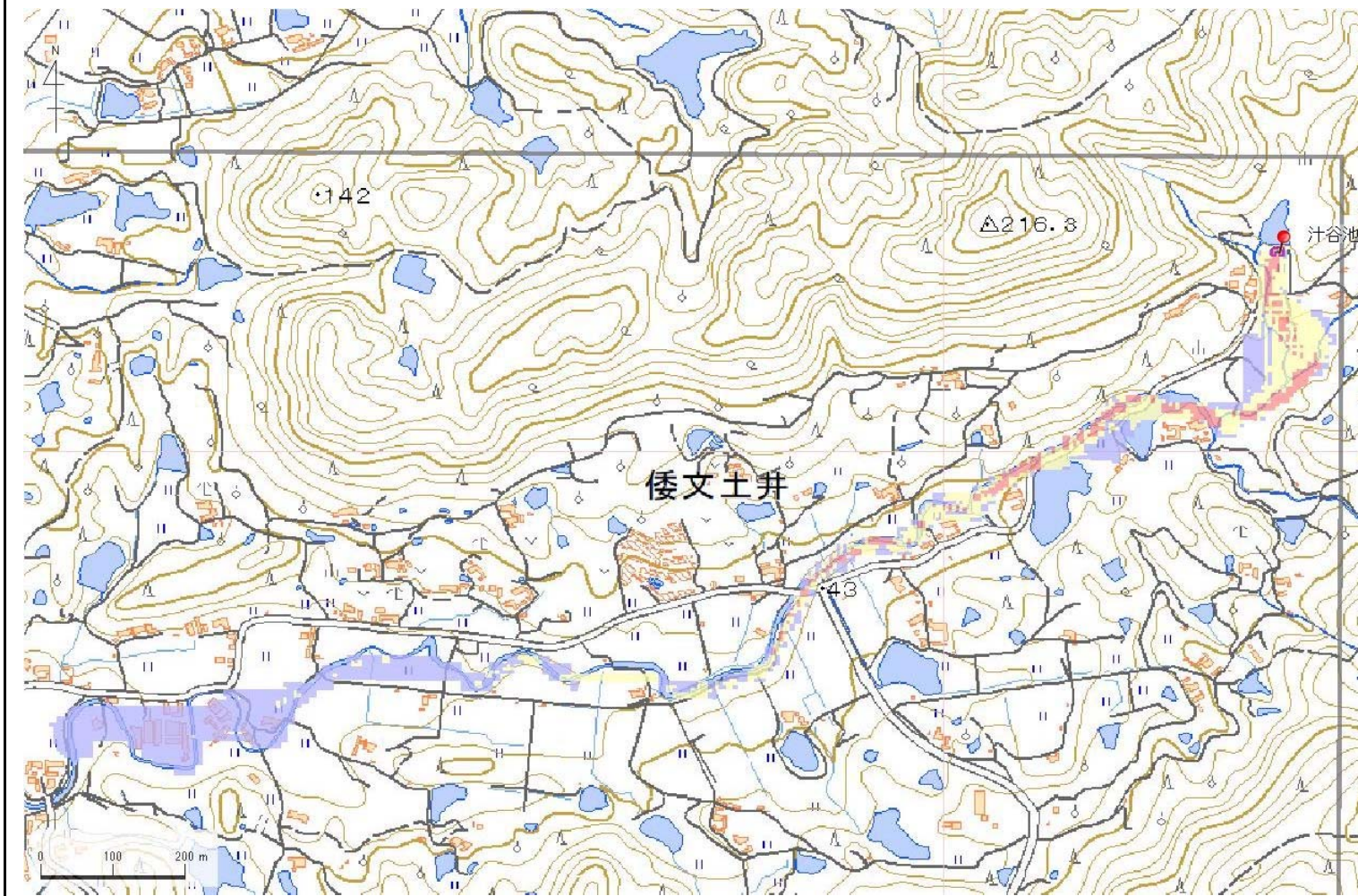


ID	70160238	ため池名	汁谷池	所在地	兵庫県南あわじ市倭文土井				
堤高 (m)	4.0	貯水量 (千m3)	6.2	緯度	34° 20' 29.88" N	経度	134° 48' 50.60" E	判定	無

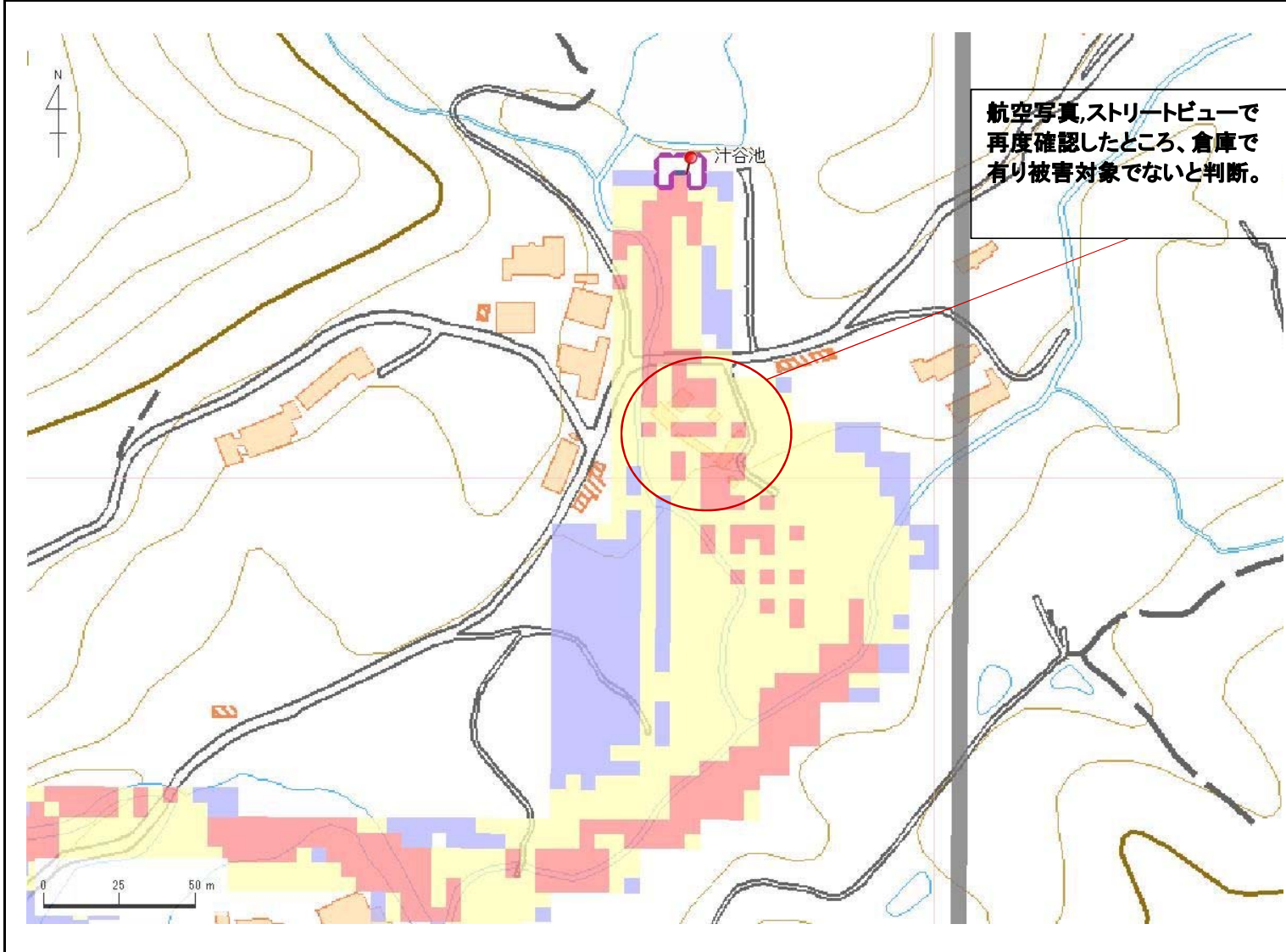


解析貯水量計算(上流側関連ため池含む)		
ID	池名	貯水量 (千m3)
解析貯水量計		

【浸水面積(ha)】  
 歩行可能 18.54 ha  
 歩行困難 10.72 ha  
 歩行不可能 4.05 ha

歩行困難度  
 ■可能  
 ■困難  
 ■不可能

ID	70160238	ため池名	汁谷池	所在地	兵庫県南あわじ市倭文土井				
堤高 (m)	4.0	貯水量 (千m3)	6.2	緯度	34° 20' 29.88" N	経度	134° 48' 50.60" E	判定	無



解析貯水量計算(上流側関連ため池含む)		
ID	池名	貯水量 (千m3)
解析貯水量計		

【浸水面積(ha)】  
 歩行可能 18.54 ha  
 歩行困難 10.72 ha  
 歩行不可能 4.05 ha

歩行困難度  
 ■ 可能  
 ■ 困難  
 ■ 不可能