

ID	70160231	ため池名	下川池	所在地	兵庫県南あわじ市倭文土井				
堤高 (m)	6.4	貯水量 (千m3)	30.0	緯度	34° 20' 17.55" N	経度	134° 48' 37.16" E	判定	有

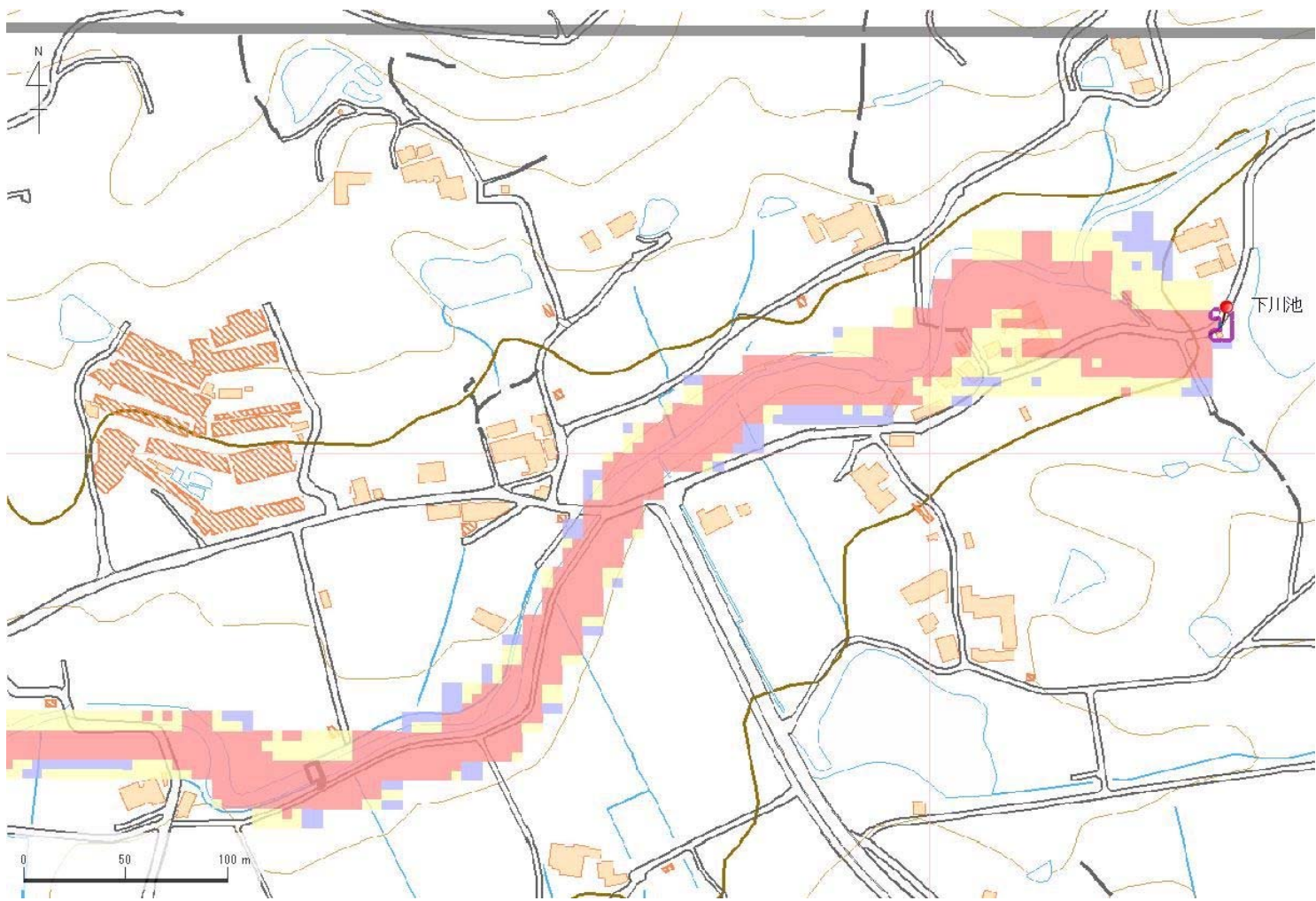


解析貯水量計算(上流側関連ため池含む)		
ID	池名	貯水量 (千m3)
70160240	大池	2.0
70160231	下川池	30.0
解析貯水量計		32.0

【浸水面積(ha)】
 歩行可能 -
 歩行困難 -
 歩行不可能 -

歩行困難度
 可能
 困難
 不可能

ID	70160231	ため池名	下川池	所在地	兵庫県南あわじ市倭文土井				
堤高 (m)	6.4	貯水量 (千m3)	30.0	緯度	34° 20' 17.55" N	経度	134° 48' 37.16" E	判定	有

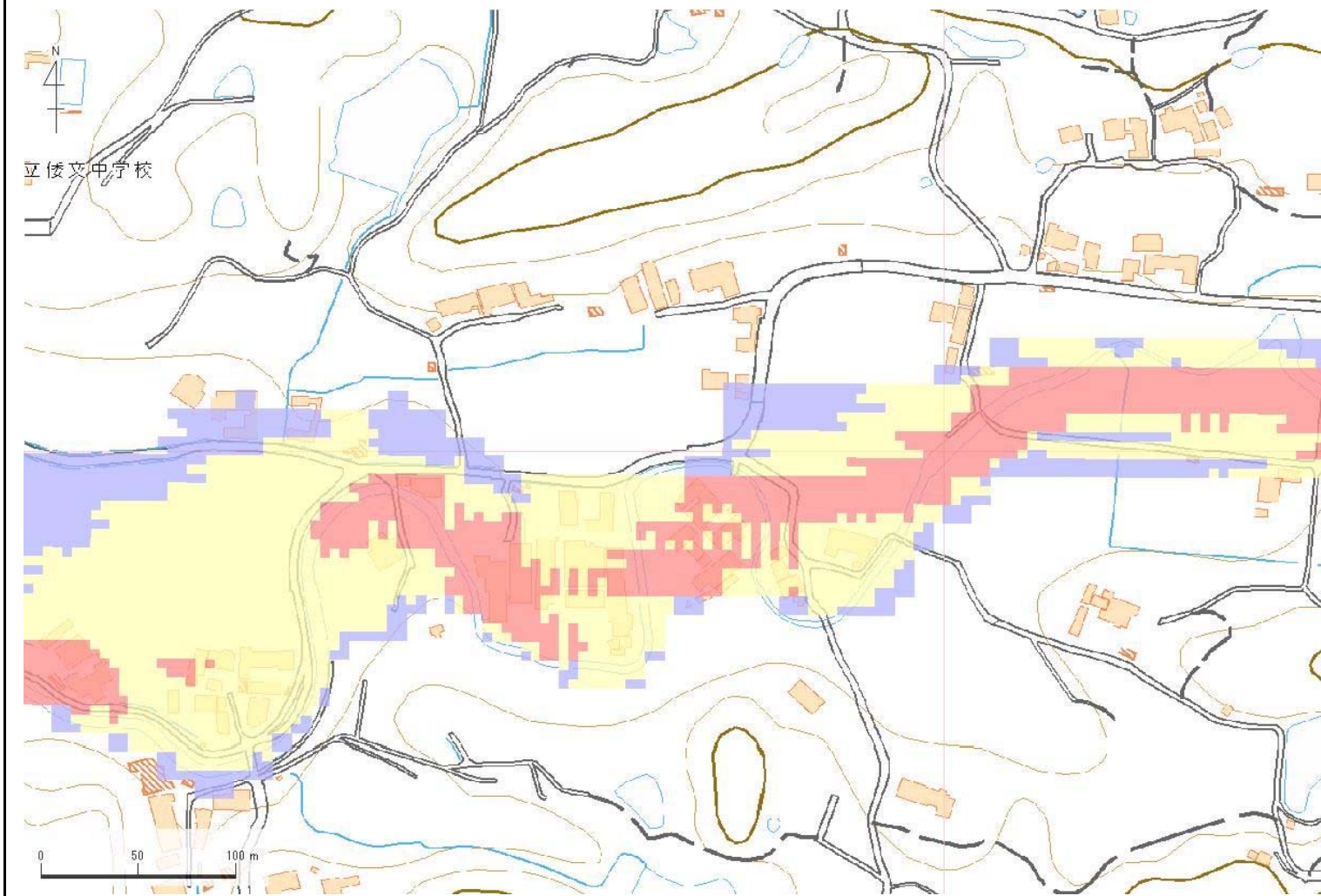


ID	池名	貯水量 (千m3)
70160240	大池	2.0
70160231	下川池	30.0
解析貯水量計		32.0

【浸水面積(ha)】
 歩行可能 -
 歩行困難 -
 歩行不可能 -

歩行困難度
 ■ 可能
 ■ 困難
 ■ 不可能

ID	70160231	ため池名	下川池	所在地	兵庫県南あわじ市倭文土井				
堤高 (m)	6.4	貯水量 (千m3)	30.0	緯度	34° 20' 17.55" N	経度	134° 48' 37.16" E	判定	有

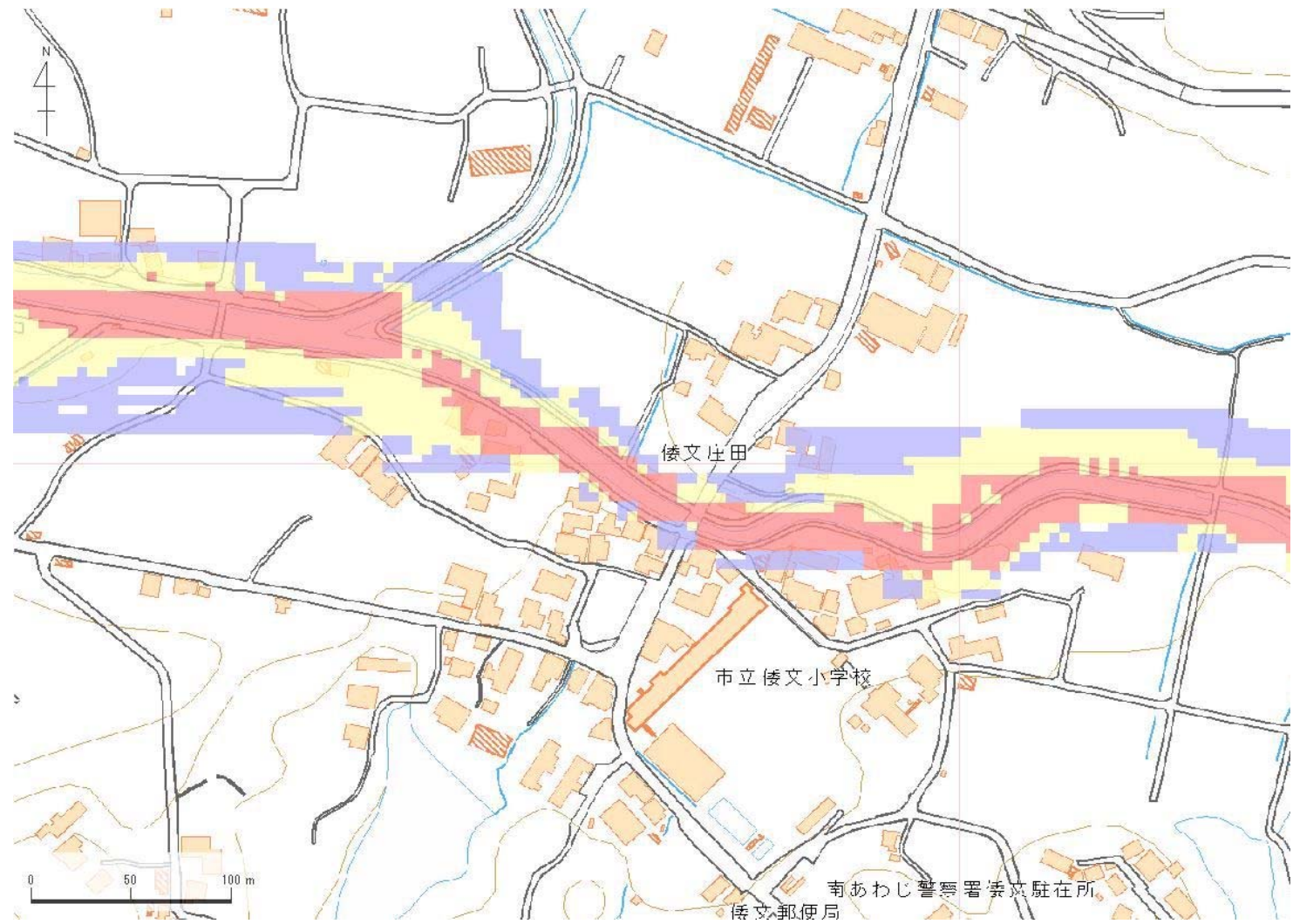


ID	池名	貯水量 (千m3)
70160240	大池	2.0
70160231	下川池	30.0
解析貯水量計		32.0

【浸水面積(ha)】
 歩行可能 -
 歩行困難 -
 歩行不可能 -

歩行困難度
 ■ 可能
 ■ 困難
 ■ 不可能

ID	70160231	ため池名	下川池	所在地	兵庫県南あわじ市倭文土井				
堤高 (m)	6.4	貯水量 (千m3)	30.0	緯度	34° 20' 17.55" N	経度	134° 48' 37.16" E	判定	有

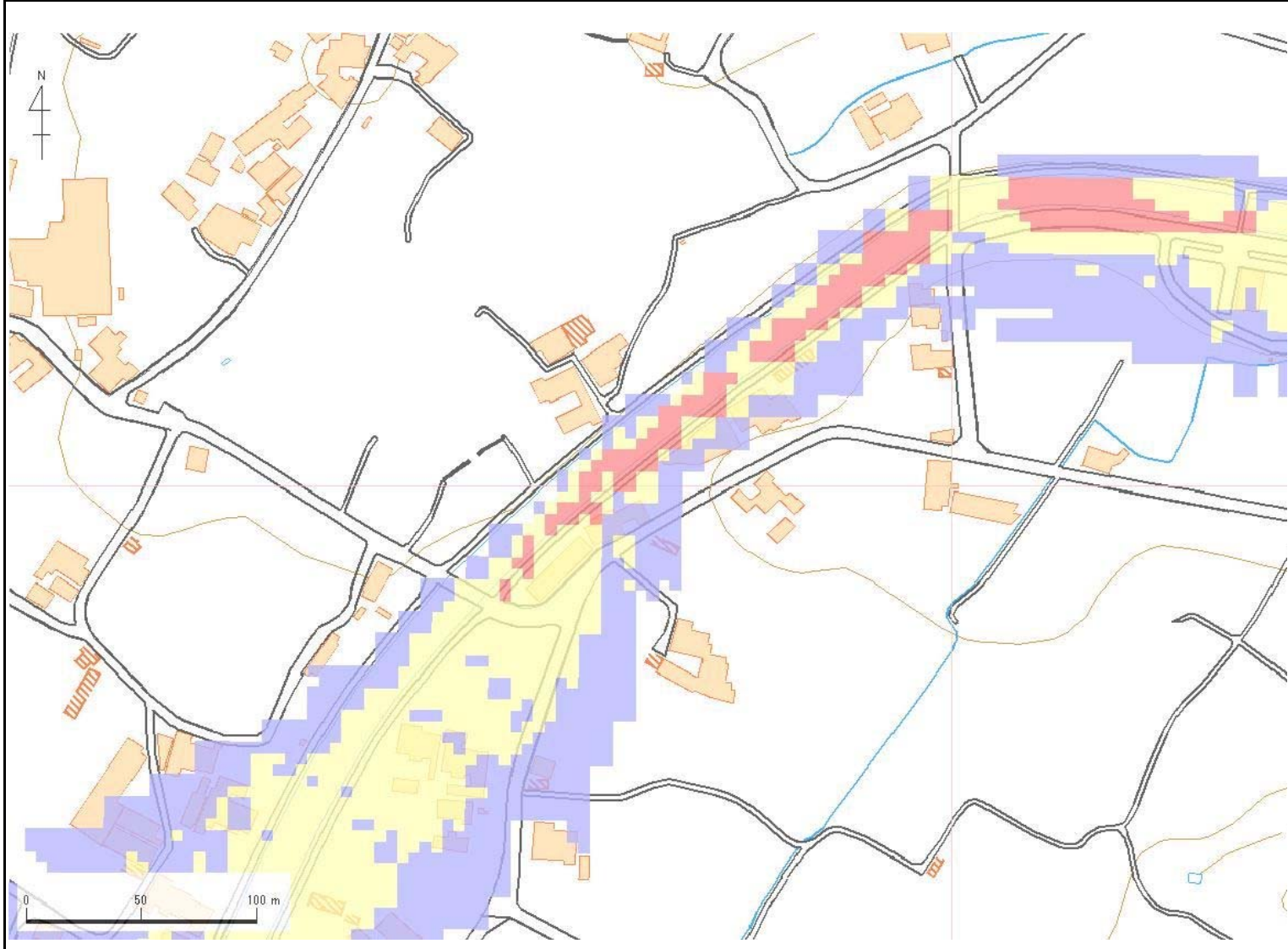


解析貯水量計算(上流側関連ため池含む)		
ID	池名	貯水量 (千m3)
70160240	大池	2.0
70160231	下川池	30.0
解析貯水量計		32.0

【浸水面積(ha)】
 歩行可能 -
 歩行困難 -
 歩行不可能 -

歩行困難度
 ■ 可能
 ■ 困難
 ■ 不可能

ID	70160231	ため池名	下川池	所在地	兵庫県南あわじ市倭文土井				
堤高 (m)	6.4	貯水量 (千m3)	30.0	緯度	34° 20' 17.55" N	経度	134° 48' 37.16" E	判定	有



解析貯水量計算(上流側関連ため池含む)		
ID	池名	貯水量 (千m3)
70160240	大池	2.0
70160231	下川池	30.0
解析貯水量計		32.0

【浸水面積(ha)】
 歩行可能 -
 歩行困難 -
 歩行不可能 -

歩行困難度
 ■ 可能
 ■ 困難
 ■ 不可能