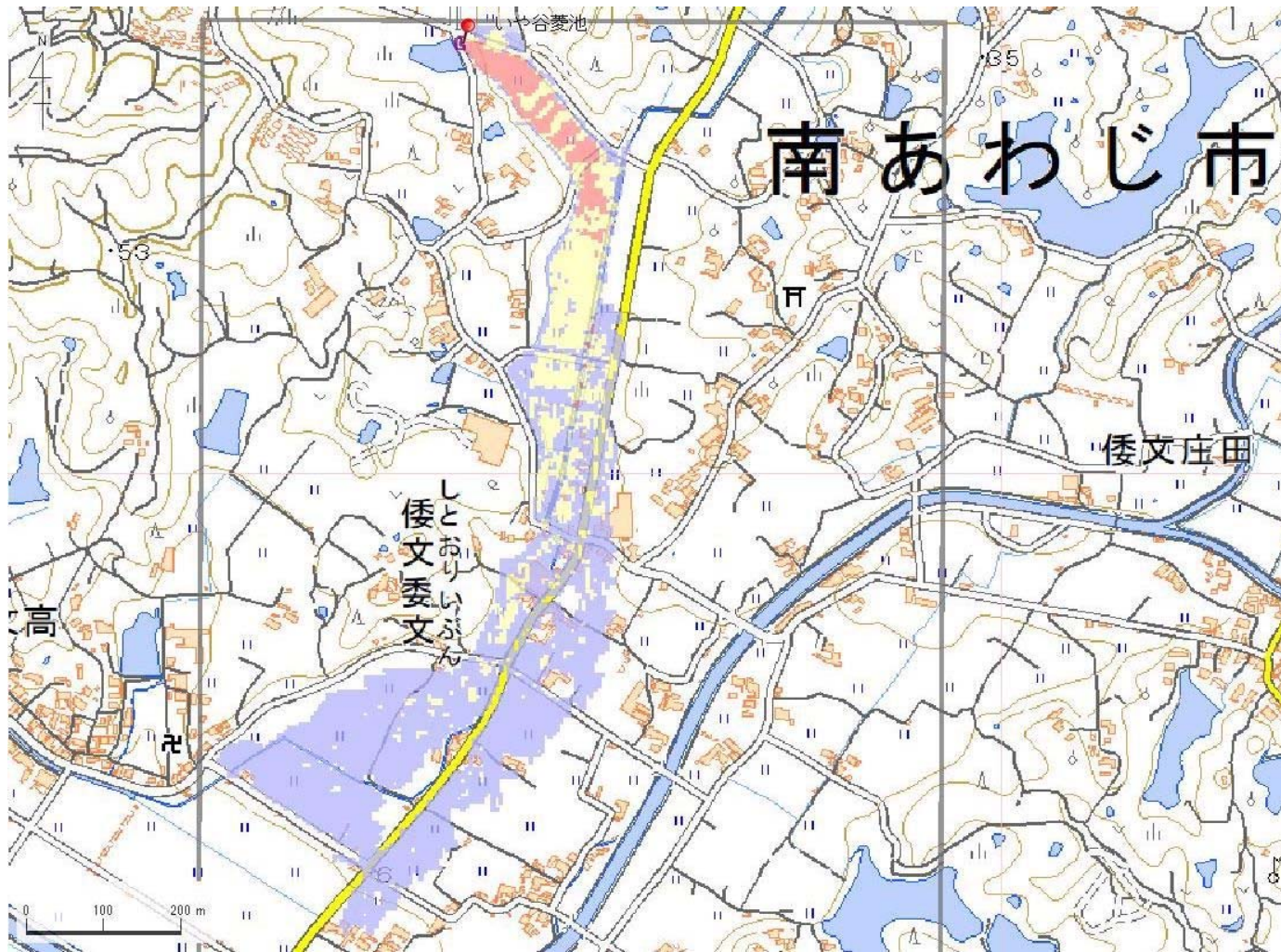


ID	70160227	ため池名	いや谷菱池	所在地	兵庫県南あわじ市倭文神道いや谷				
堤高 (m)	4.8	貯水量 (千m3)	10.0	緯度	34° 20' 30.06" N	経度	134° 46' 38.82" E	判定	無



解析貯水量計算(上流側関連ため池含む)

ID	池名	貯水量 (千m3)
解析貯水量計		

【浸水面積(ha)】

歩行可能 11.25 ha

歩行困難 3.38 ha

歩行不可能 1.04 ha

歩行困難度

■可能

■困難

■不可能