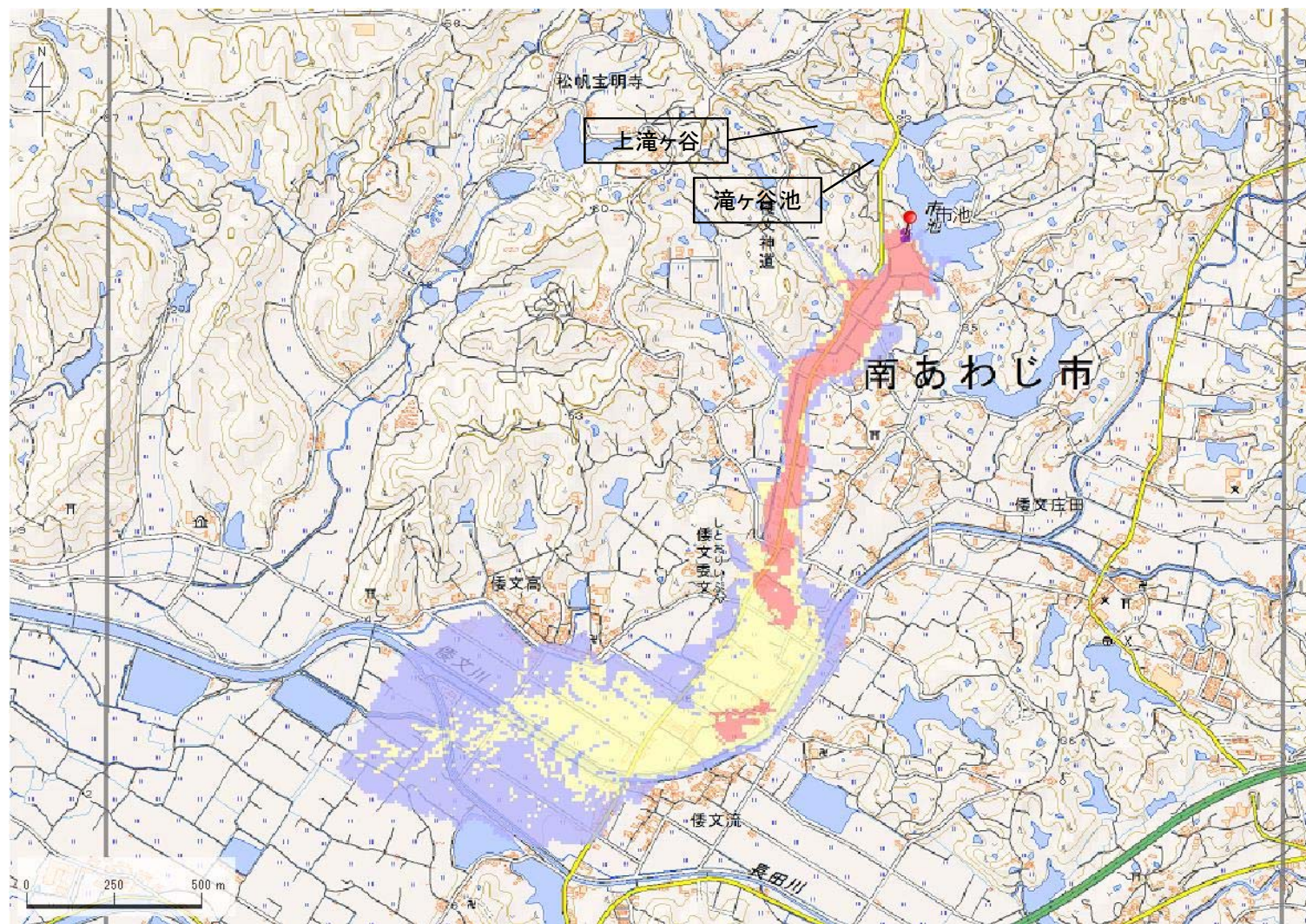


ID	70160225	ため池名	滝ヶ谷池	所在地	兵庫県南あわじ市倭文神道				
堤高 (m)	5.2	貯水量 (千m3)	13.0	緯度	34° 20' 46.07"	経度	134° 46' 57.32"	判定	有



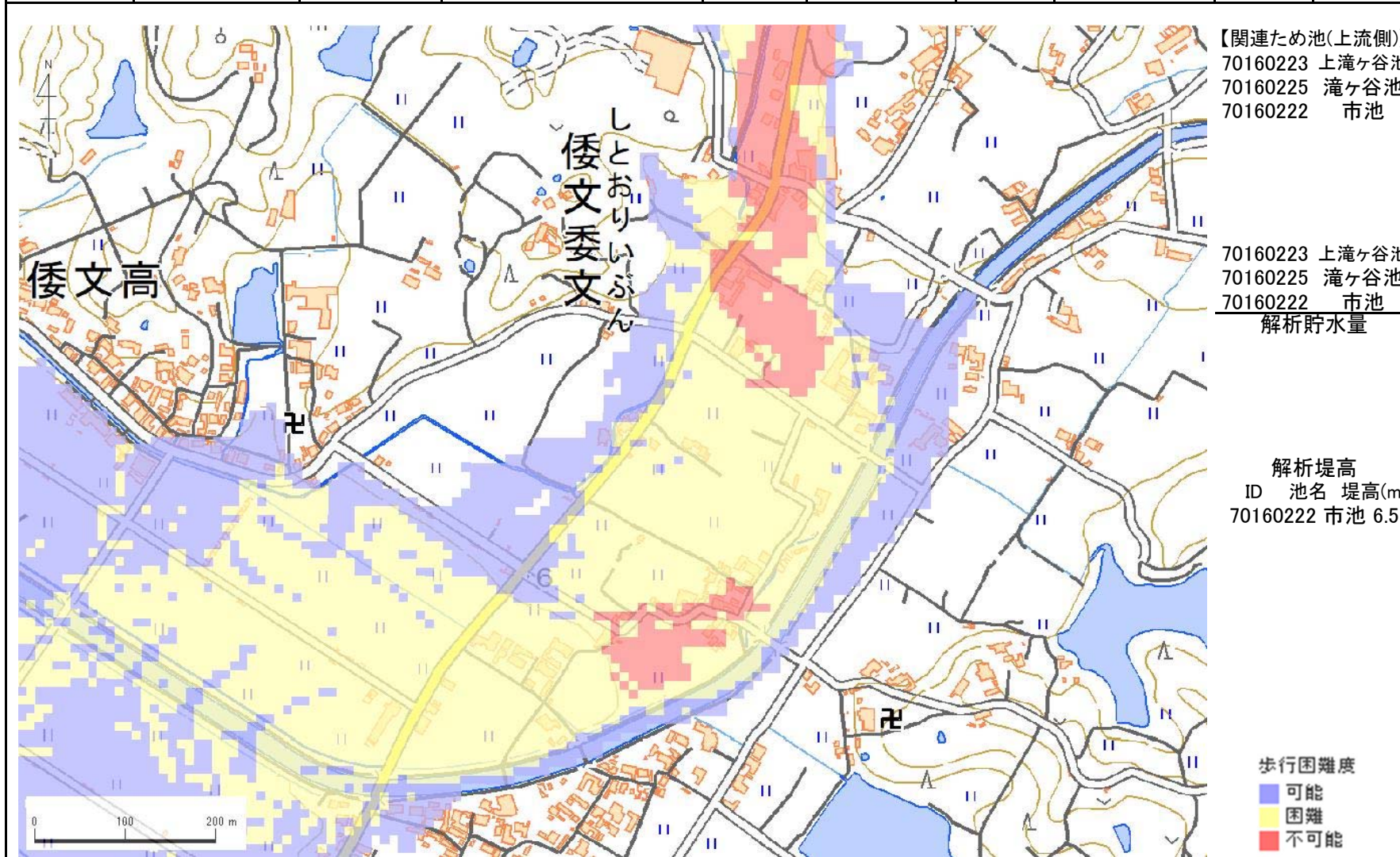
【関連ため池(上流側)】  
 70160223 上滝ヶ谷池  
 70160225 滝ヶ谷池  
 70160222 市池

70160223 上滝ヶ谷池	8.0
70160225 滝ヶ谷池	13.0
70160222 市池	135.0
解析貯水量	156.0

解析堤高  
 ID 池名 堤高(m)  
 70160222 市池 6.5

歩行困難度  
 可能  
 困難  
 不可能

ID	70160225	ため池名	滝ヶ谷池	所在地	兵庫県南あわじ市倭文神道				
堤高 (m)	5.2	貯水量 (千m3)	13.0	緯度	34° 20' 46.07"	経度	134° 46' 57.32"	判定	有



【関連ため池(上流側)】  
 70160223 上滝ヶ谷池  
 70160225 滝ヶ谷池  
 70160222 市池

70160223 上滝ヶ谷池	8.0
70160225 滝ヶ谷池	13.0
70160222 市池	135.0
解析貯水量	156.0

解析堤高  
 ID 池名 堤高(m)  
 70160222 市池 6.5

歩行困難度  
 ■ 可能  
 ■ 困難  
 ■ 不可能