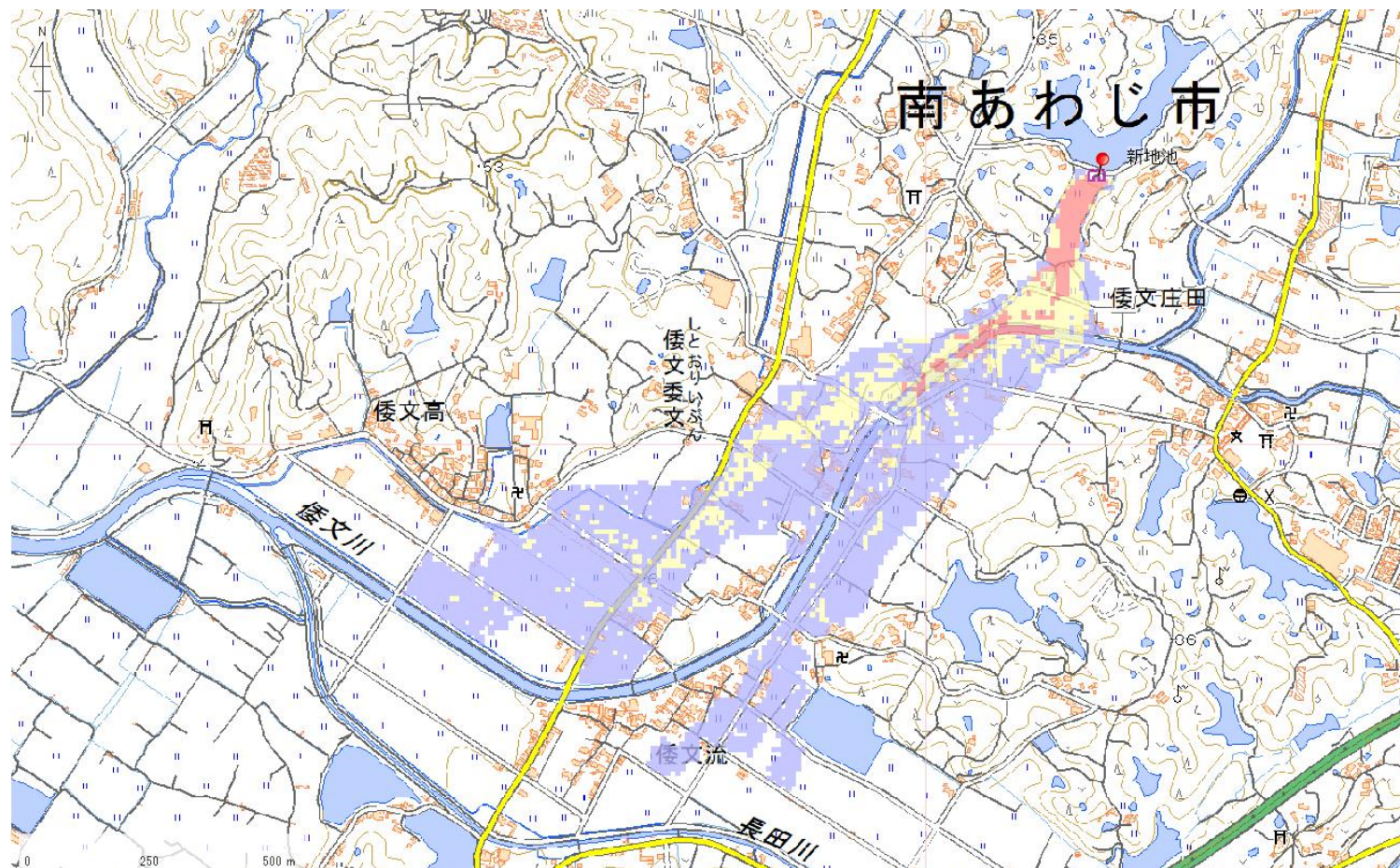


ID	70160221	ため池名	新地池	所在地	兵庫県南あわじ市倭文庄田新地				
堤高 (m)	4.9	貯水量 (千m3)	33.0	緯度	34° 20' 20.74"	経度	134° 47' 11.55"	判定	無



【関連ため池(上流側)】

【浸水面積(ha)】

歩行可能 33.6 ha  
 歩行困難 7.2 ha  
 歩行不可能 2.2 ha

歩行困難度

- 可能
- 困難
- 不可能

ID	70160221	ため池名	新地池	所在地	兵庫県南あわじ市倭文庄田新地				
堤高 (m)	4.9	貯水量 (千m3)	33.0	緯度	34° 20' 20.74"	経度	134° 47' 11.55"	判定	無

