

ID	70160211	ため池名	原池	所在地	兵庫県南あわじ市倭文庄田				
堤高 (m)	4.2	貯水量 (千m3)	8.0	緯度	34° 20' 30.87"	経度	134° 47' 38.33"	判定	有

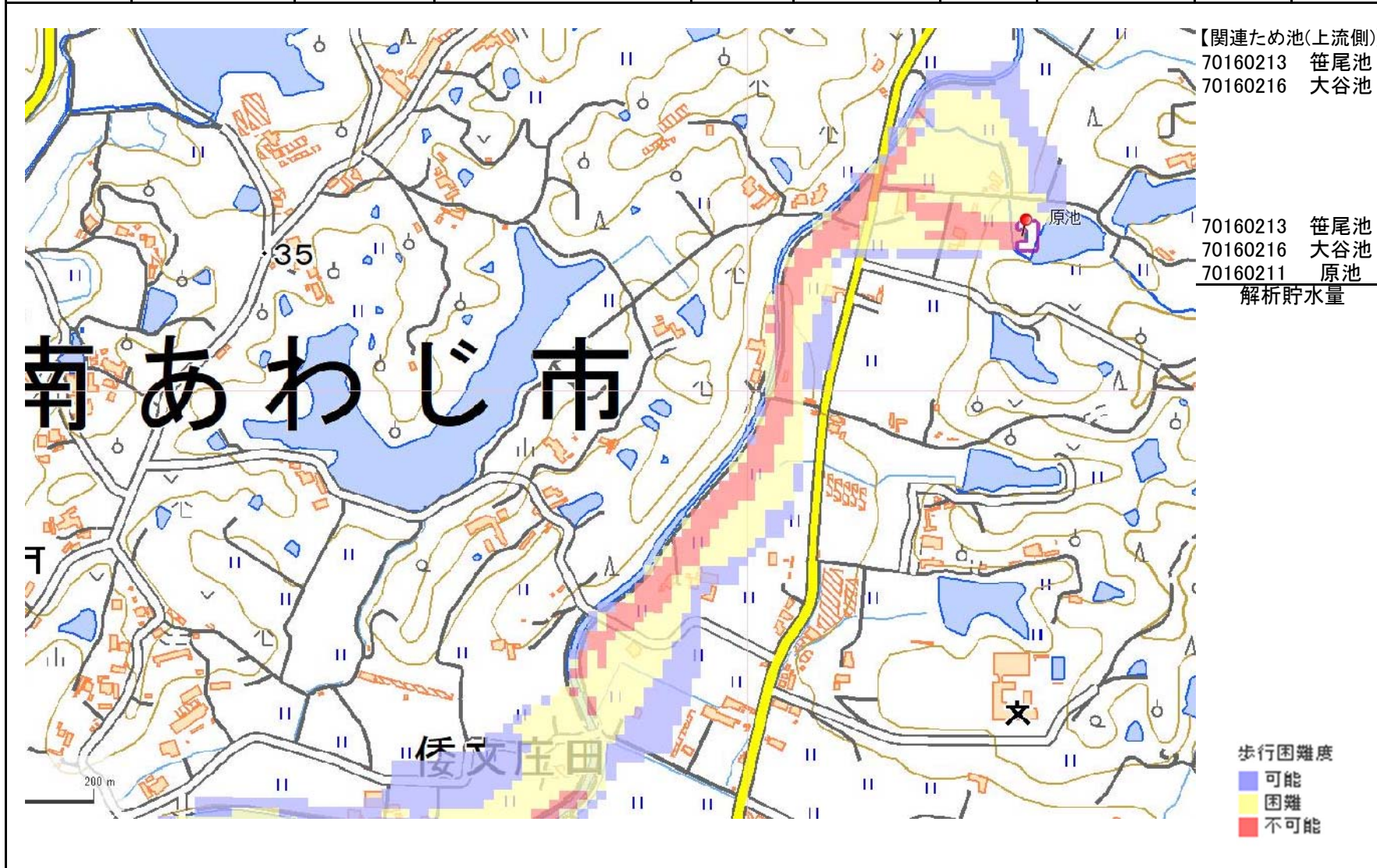


【関連ため池(上流側)】	
70160213	笹尾池
70160216	大谷池
70160213	笹尾池 10.0
70160216	大谷池 5.0
70160211	原池 8.0
解析貯水量 23.0	

歩行困難度  
■ 可能  
■ 困難  
■ 不可能



ID	70160211	ため池名	原池	所在地	兵庫県南あわじ市倭文庄田				
堤高 (m)	4.2	貯水量 (千m3)	8.0	緯度	34° 20' 30.87"	経度	134° 47' 38.33"	判定	有



【関連ため池(上流側)】	
70160213	笹尾池
70160216	大谷池
70160213	笹尾池 10.0
70160216	大谷池 5.0
70160211	原池 8.0
解析貯水量 23.0	

歩行困難度  
■ 可能  
■ 困難  
■ 不可能