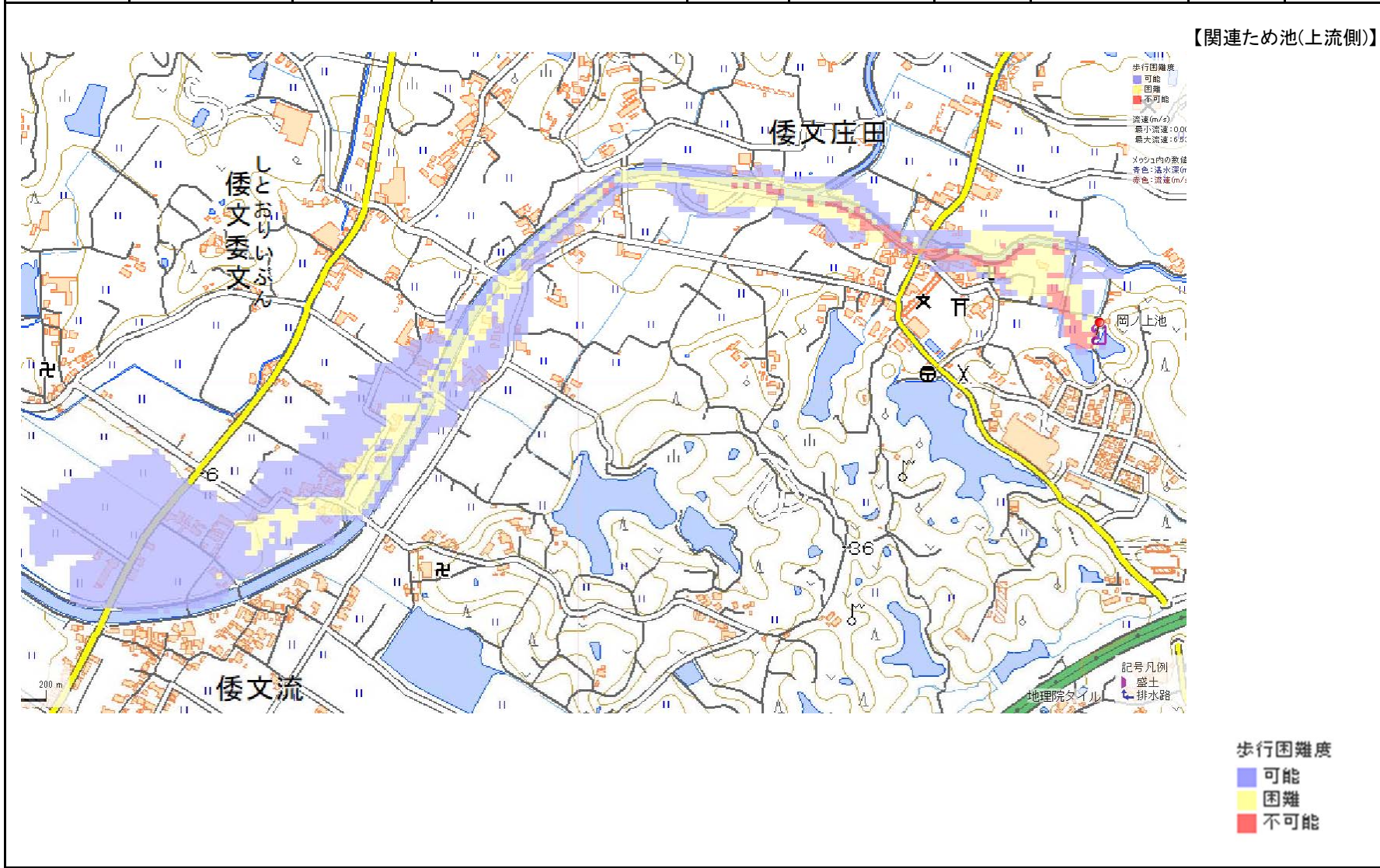


ID	70160210	ため池名	岡ノ上池	所在地	兵庫県南あわじ市倭文庄田			判定	有
堤高 (m)	4.2	貯水量 (千m3)	10.0	緯度	34° 20' 1.02"	経度	134° 47' 34.09"		



ID	70160210	ため池名	岡ノ上池	所在地	兵庫県南あわじ市倭文庄田			判定	有
堤高 (m)	4.2	貯水量 (千m3)	10.0	緯度	34° 20' 1.02"	経度	134° 47' 34.09"		

