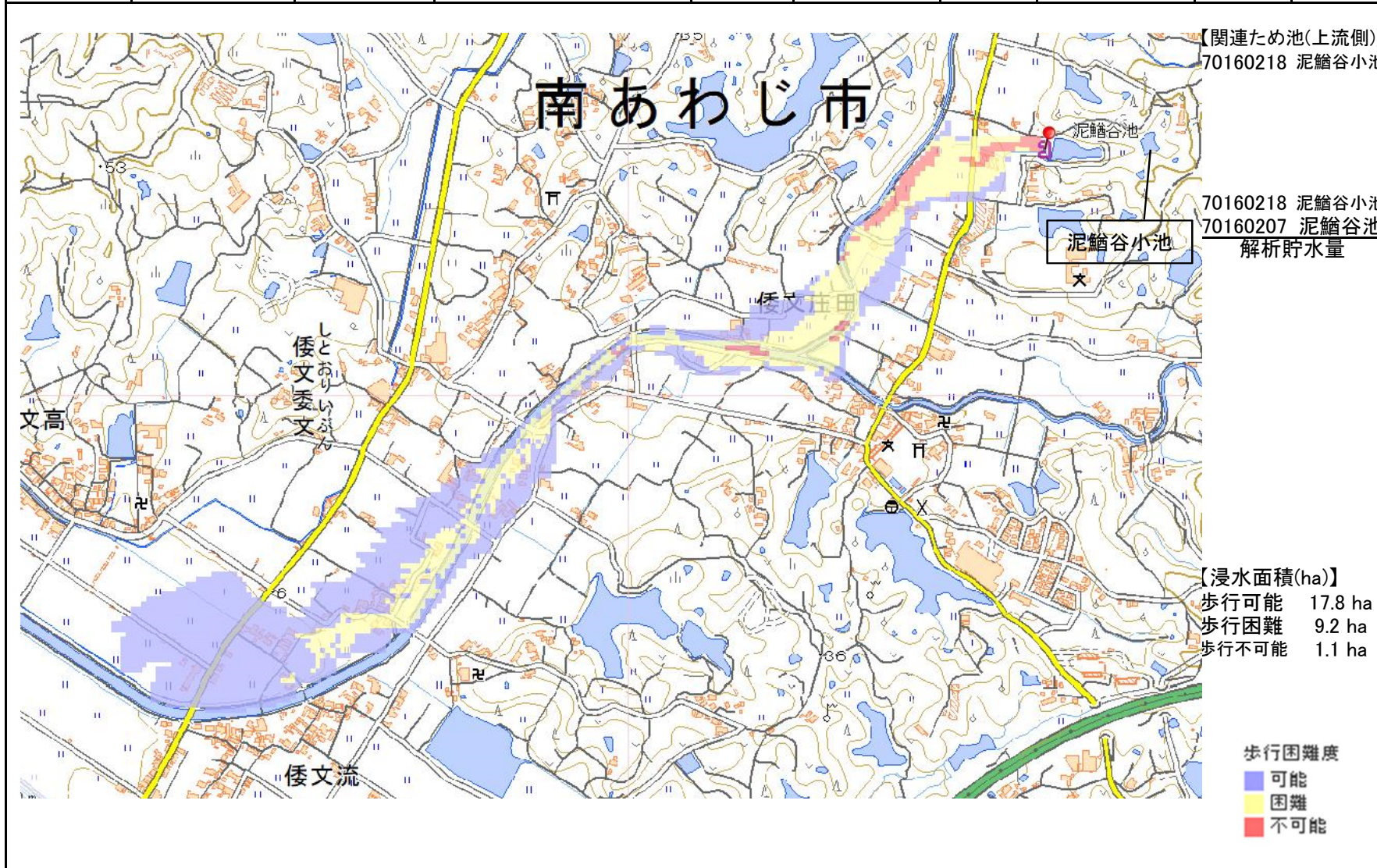


ID	70160207	ため池名	泥鱧谷池	所在地	兵庫県南あわじ市倭文庄田				
堤高 (m)	5.1	貯水量 (千m3)	8.0	緯度	34° 20' 22.48"	経度	134° 47' 35.19"	判定	無



ID	70160207	ため池名	泥鰯谷池	所在地	兵庫県南あわじ市倭文庄田				
堤高 (m)	5.1	貯水量 (千m3)	8.0	緯度	34° 20' 22.48"	経度	134° 47' 35.19"	判定	無



【関連ため池(上流側)】
70160218 泥鰯谷小池

70160218 泥鰯谷小池	3.0
70160207 泥鰯谷池	8.0
解析貯水量	11.0

【浸水面積(ha)】
 歩行可能 17.8 ha
 歩行困難 9.2 ha
 歩行不可能 1.1 ha

歩行困難度
 ■ 可能
 ■ 困難
 ■ 不可能