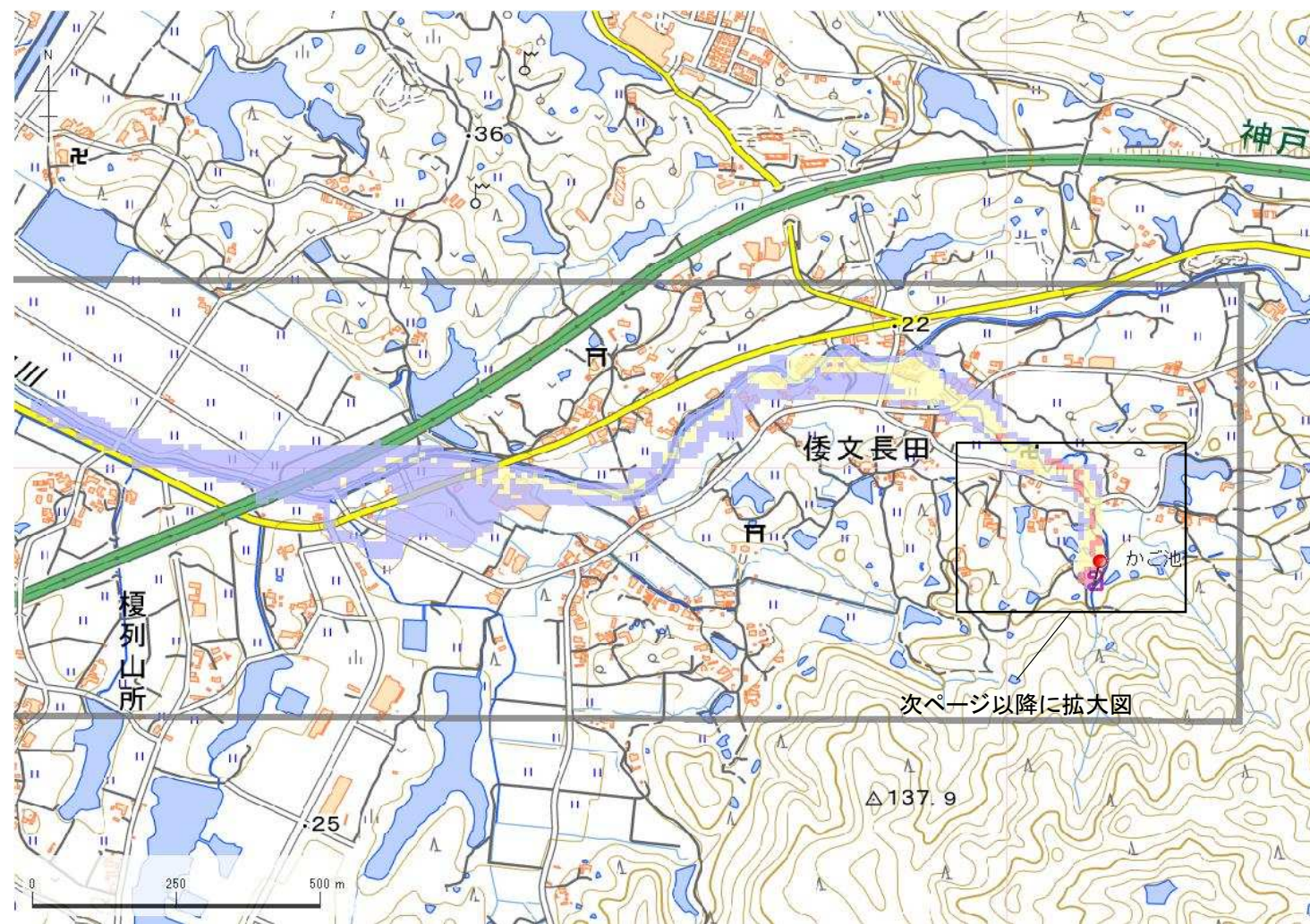


ID	70160199	ため池名	かご池	所在地	兵庫県南あわじ市倭文長田上糸				
堤高 (m)	3.3	貯水量 (千m3)	3.0	緯度	34° 19' 22.67" N	経度	134° 48' 1.38" E	判定	無



解析貯水量計算(上流側関連ため池含む)

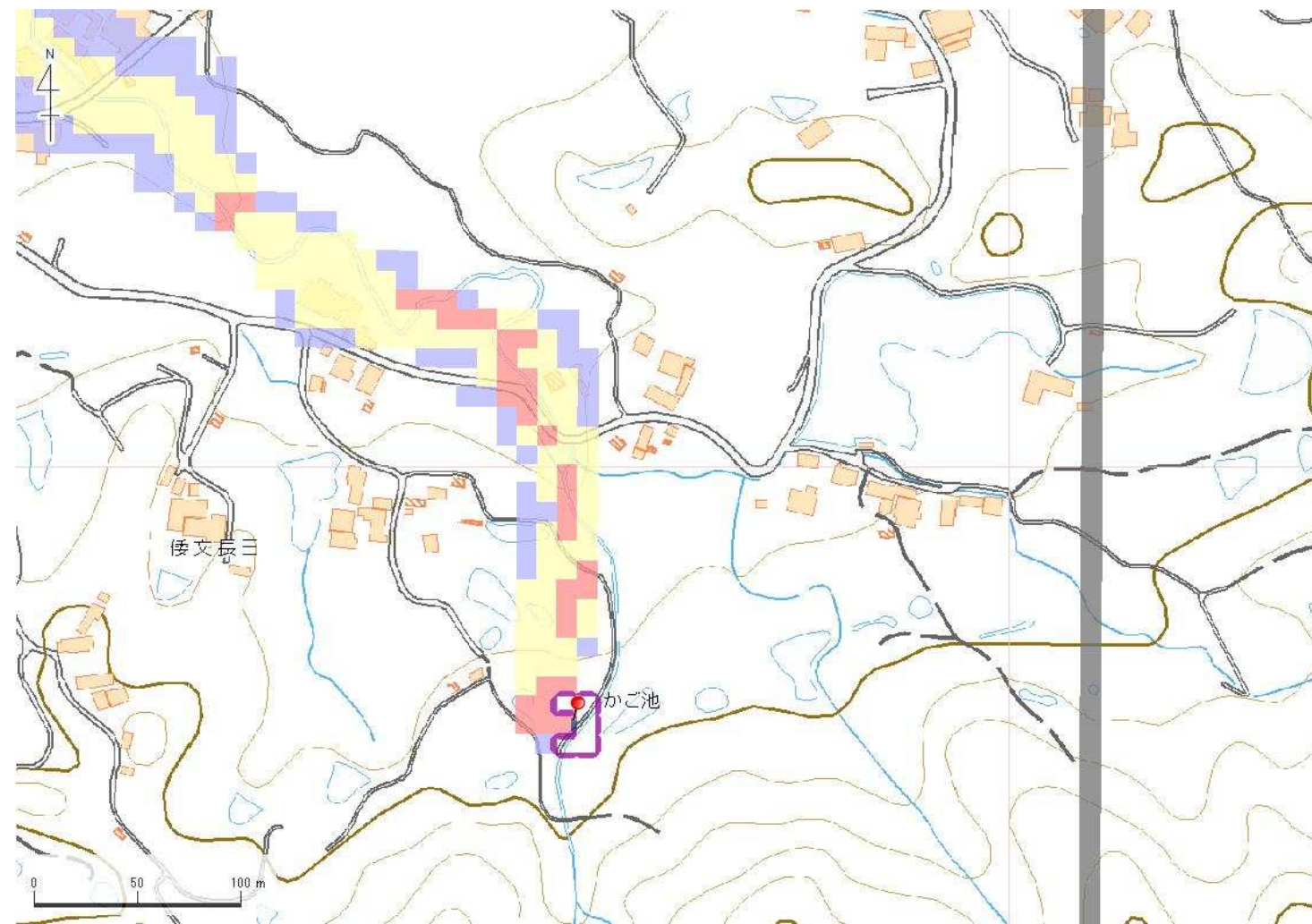
ID	池名	貯水量 (千m3)
解析貯水量計		

歩行困難度
■ 可能
■ 困難
■ 不可能

【浸水面積(ha)】
 歩行可能 11.8 ha
 歩行困難 3.6 ha
 歩行不可能 0.3 ha

この地図の作成に当たっては、国土地理院長の承認を得て、同院発行の基盤地図情報及び電子地形図(タイトル)を使用した。(承認番号 令元情使、第635号)

ID	70160199	ため池名	かご池	所在地	兵庫県南あわじ市倭文長田上糸				
堤高 (m)	3.3	貯水量 (千m3)	3.0	緯度	34° 19' 22.67" N	経度	134° 48' 1.38" E	判定	無



解析貯水量計算(上流側関連ため池含む)		
ID	池名	貯水量 (千m3)
解析貯水量計		

歩行困難度

- 可能
- 困難
- 不可能

【浸水面積(ha)】

- 歩行可能 11.8 ha
- 歩行困難 3.6 ha
- 歩行不可能 0.3 ha

この地図の作成に当たっては、国土地理院長の承認を得て、同院発行の基盤地図情報及び電子地形図(タイル)を使用した。(承認番号 令元情使、第635号)