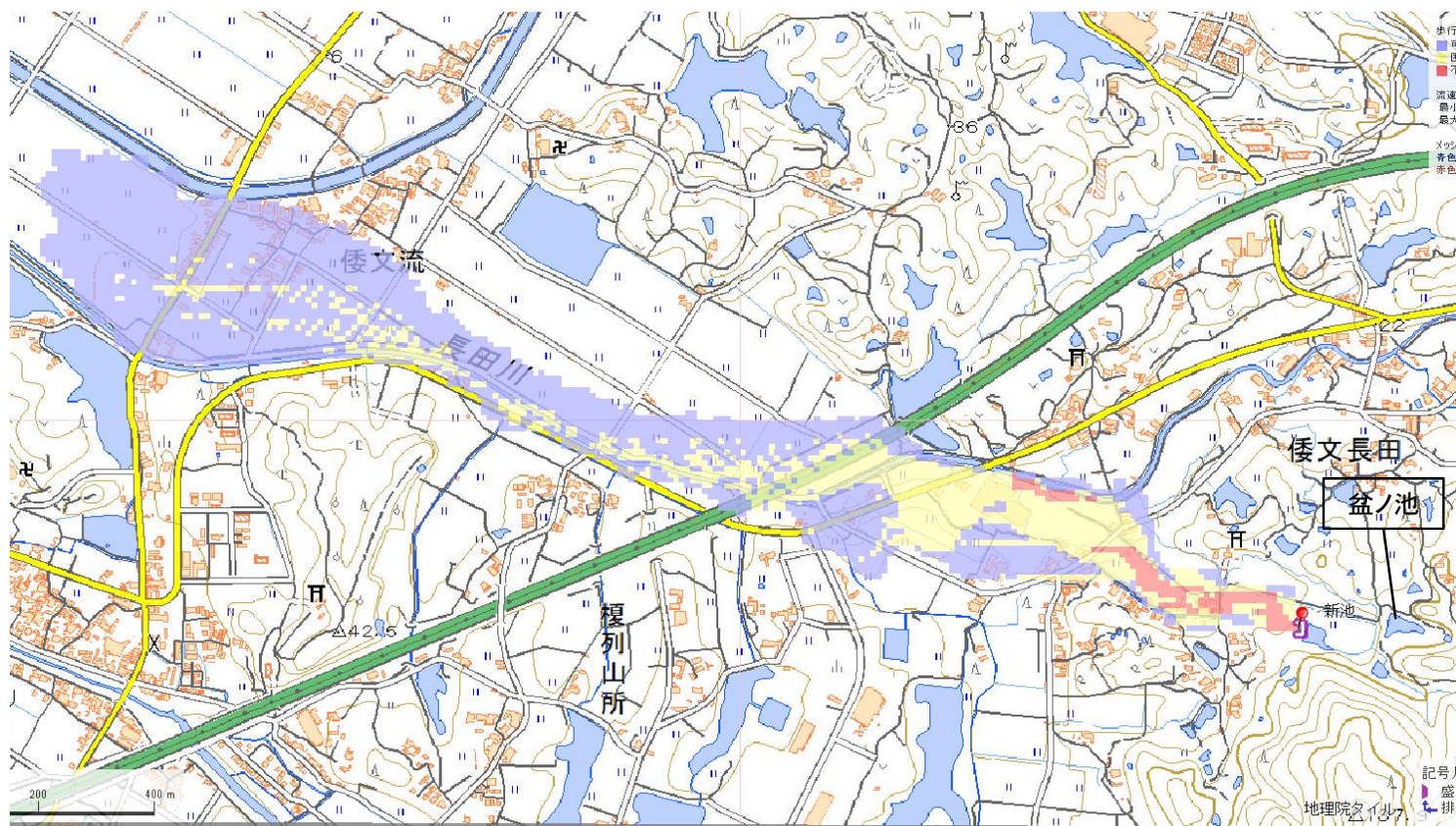


ID	70160185	ため池名	新池	所在地	兵庫県南あわじ市倭文長田				
堤高 (m)	6.6	貯水量 (千m3)	3.0	緯度	34° 19' 20.05"	経度	134° 47' 41.61"	判定	有

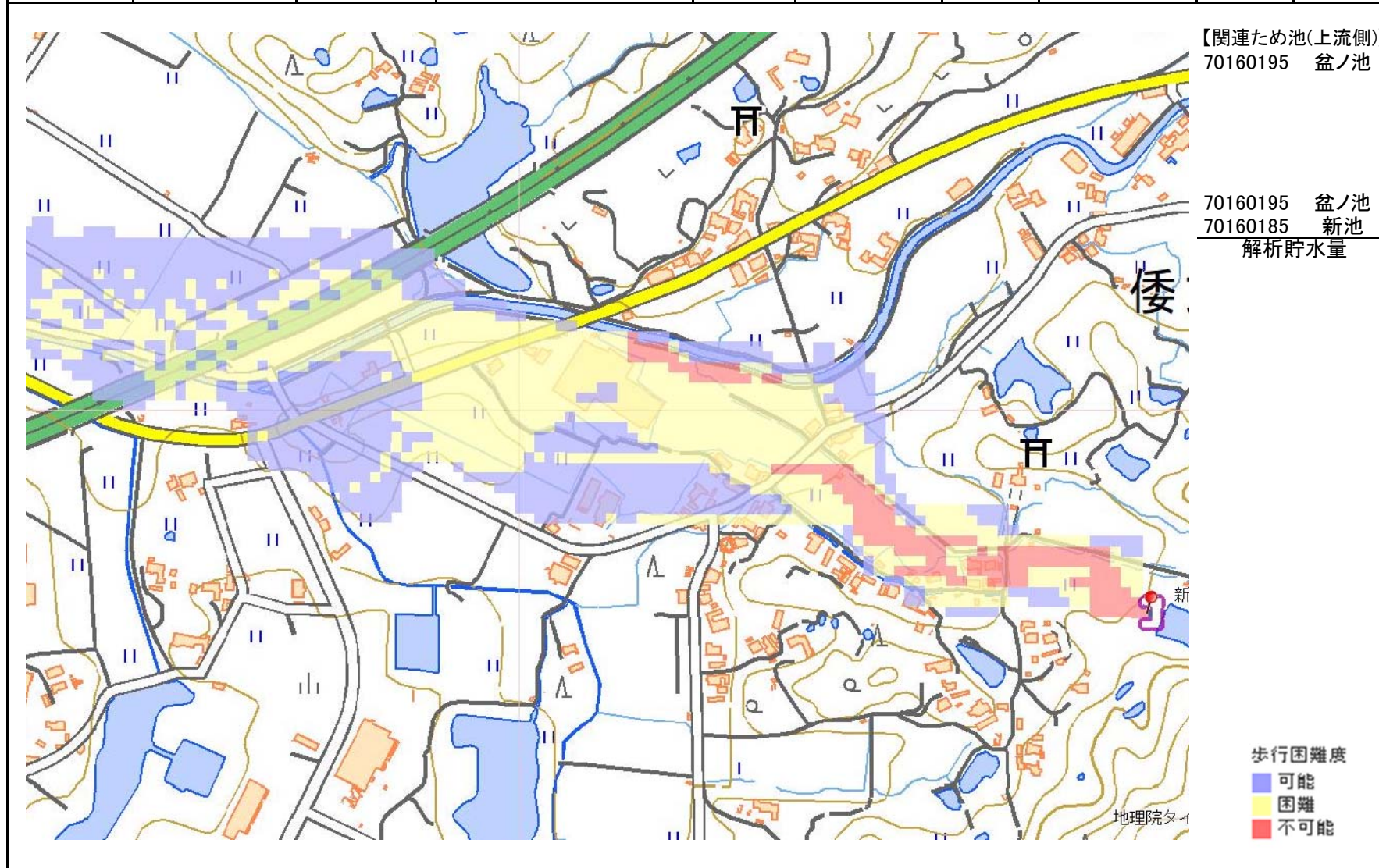


【関連ため池(上流側)】

70160195	盆ノ池	13.0
70160185	新池	3.0
解析貯水量		16.0

歩行困難度  
■ 可能  
■ 困難  
■ 不可能

ID	70160185	ため池名	新池	所在地	兵庫県南あわじ市倭文長田				
堤高 (m)	6.6	貯水量 (千m3)	3.0	緯度	34° 19' 20.05"	経度	134° 47' 41.61"	判定	有



【関連ため池(上流側)】  
70160195 盆ノ池

70160195	盆ノ池	13.0
70160185	新池	3.0
解析貯水量		16.0

歩行困難度  
■ 可能  
■ 困難  
■ 不可能

地理院タ