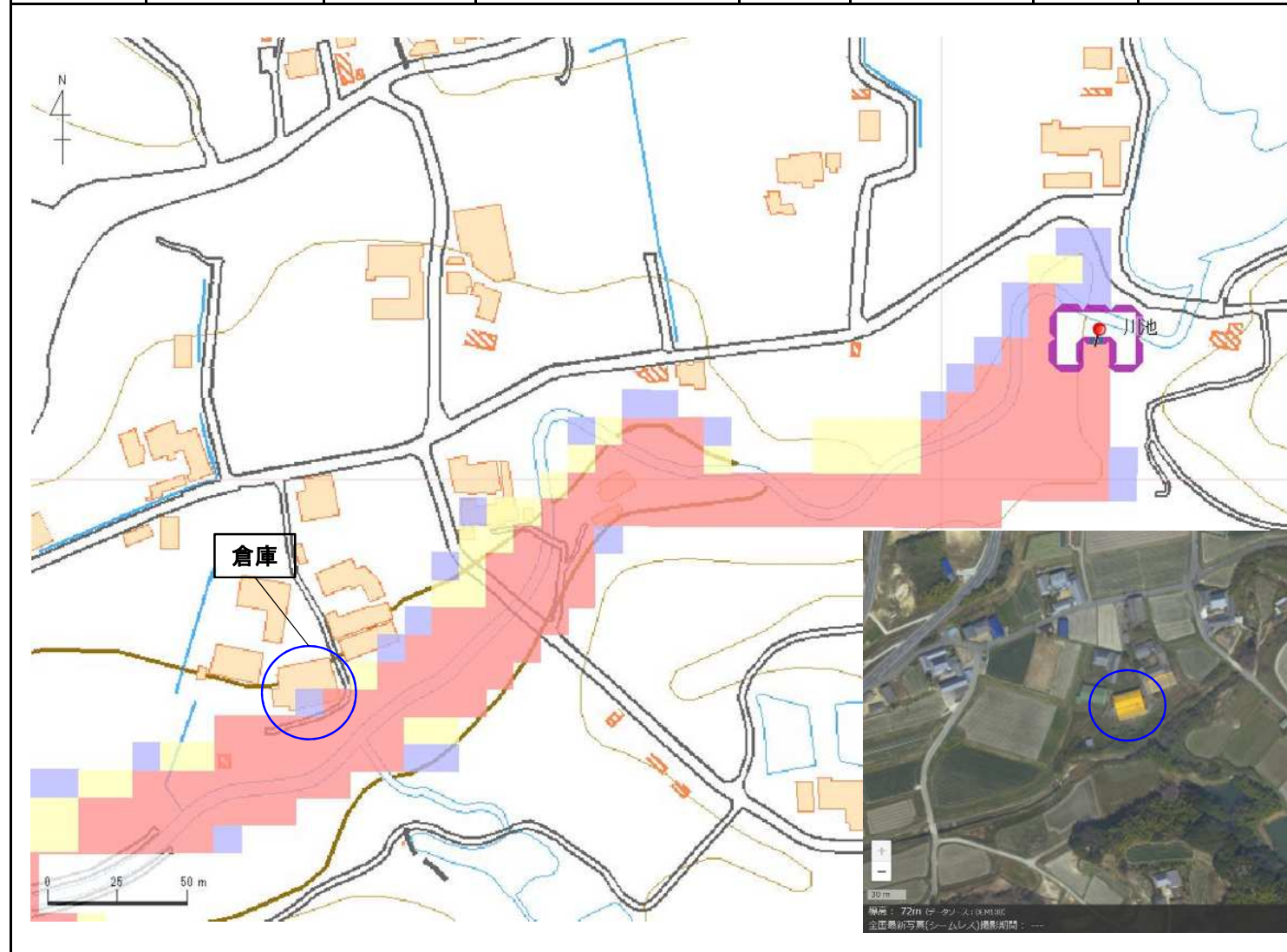


ID	70160180	ため池名	南の池	所在地	兵庫県南あわじ市倭文安住寺				
堤高 (m)	7.7	貯水量 (千m3)	13.0	緯度	34° 21' 0.00" N	経度	134° 48' 34.17" E	判定	無



解析貯水量計算(上流側関連ため池含む)

ID	池名	貯水量 (千m3)
70160170	白桃池	7.0
70160166	石ノ所池(石貴所池)	9.0
70160180	南の池	13.0
70160167	川池	4.0
解析貯水量計		33.0

歩行困難度

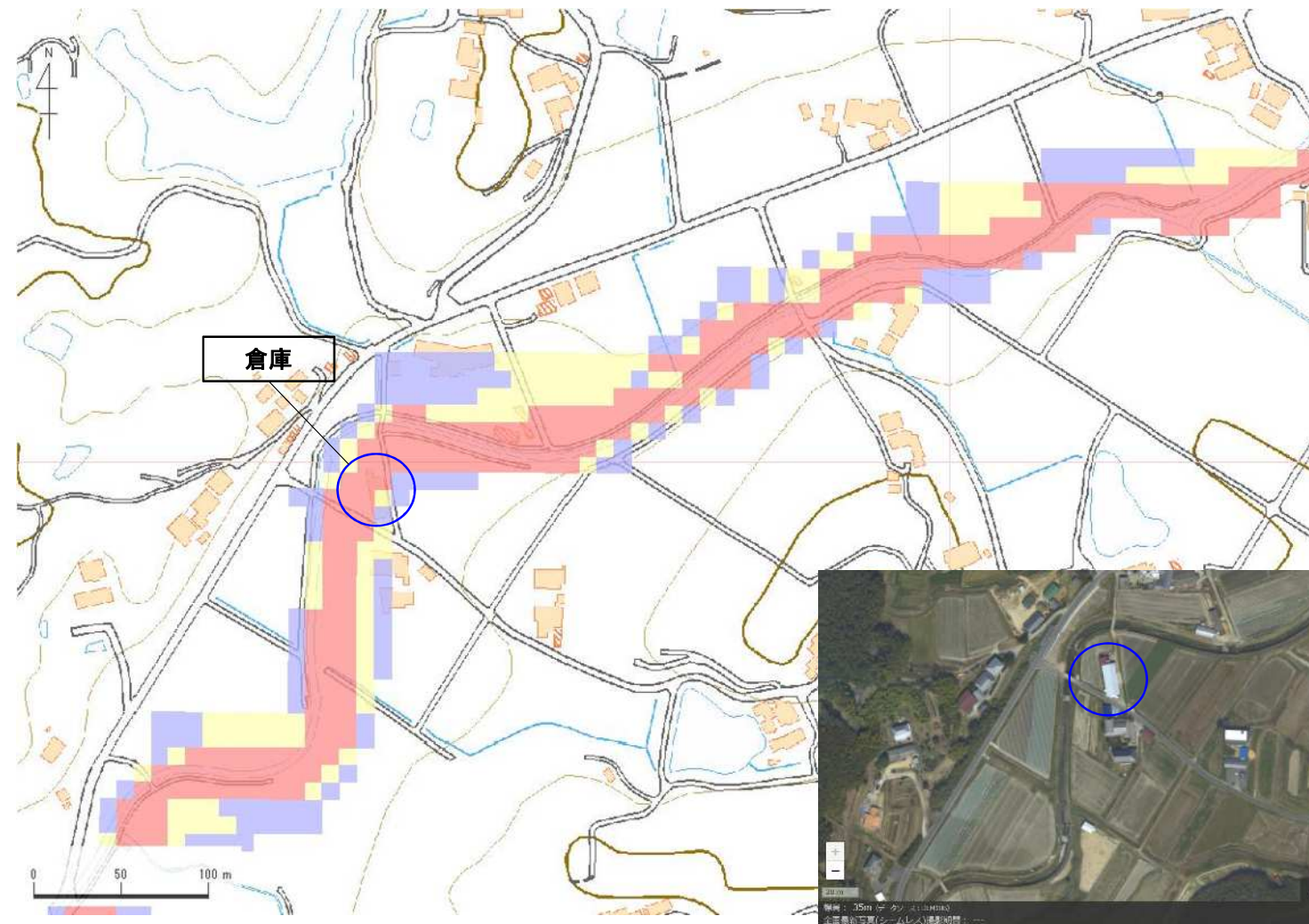
- 可能
- 困難
- 不可能

【浸水面積(ha)】

歩行可能 10.4 ha
歩行困難 9.6 ha
歩行不可能 7.7 ha

この地図の作成に当たっては、国土地理院長の承認を得て、同院発行の基盤地図情報及び電子地形図(タイル)を使用した。(承認番号 令元情使、第635号)

ID	70160180	ため池名	南の池	所在地	兵庫県南あわじ市倭文安住寺				
堤高 (m)	7.7	貯水量 (千m3)	13.0	緯度	34° 21' 0.00" N	経度	134° 48' 34.17" E	判定	無



解析貯水量計算(上流側関連ため池含む)

ID	池名	貯水量 (千m3)
70160170	白桃池	7.0
70160166	石ノ所池(石貴所池)	9.0
70160180	南の池	13.0
70160167	川池	4.0
解析貯水量計		33.0

歩行困難度

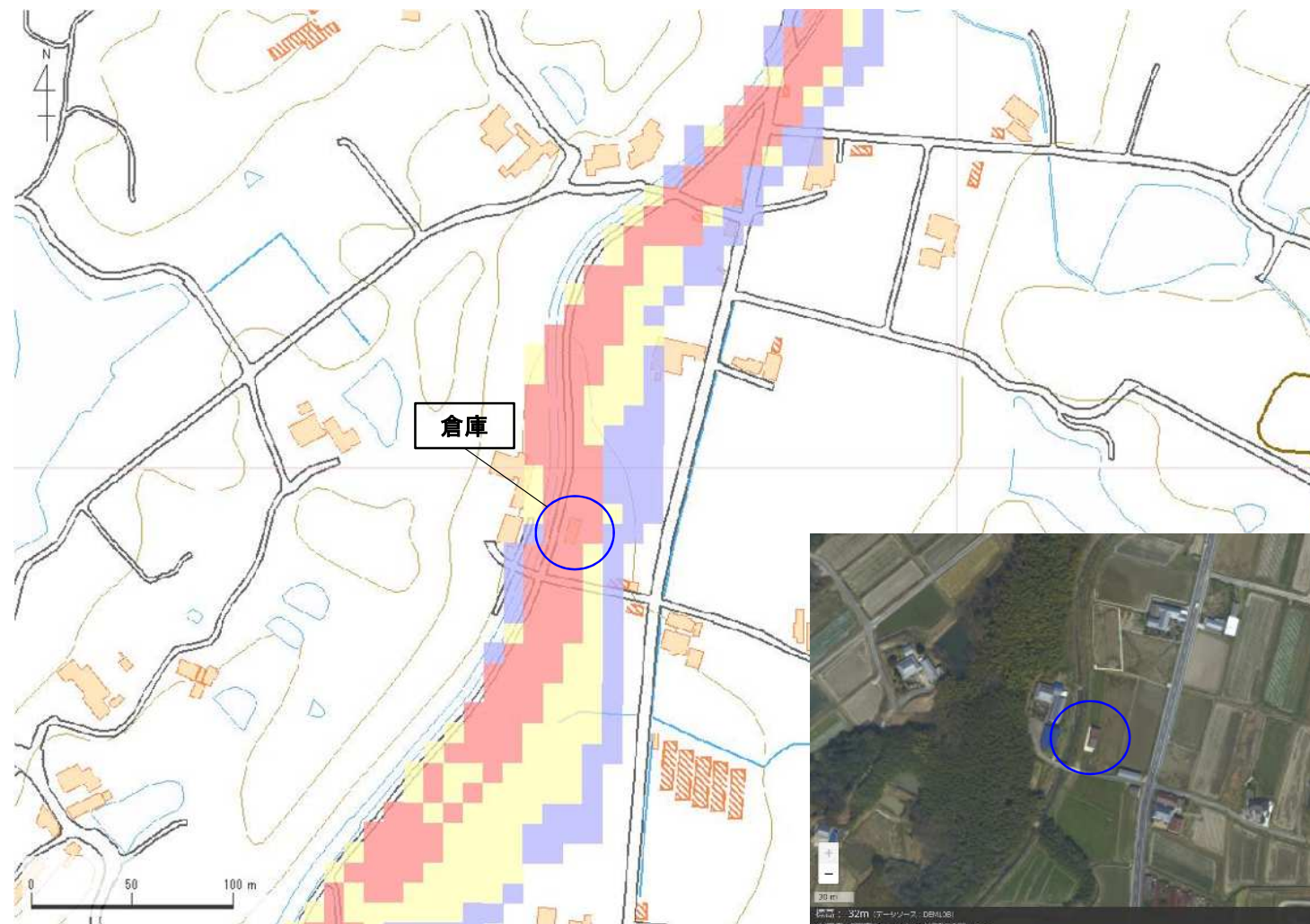
可能
 困難
 不可能

【浸水面積(ha)】

歩行可能 10.4 ha
 歩行困難 9.6 ha
 歩行不可能 7.7 ha

この地図の作成に当たっては、国土地理院長の承認を得て、同院発行の基盤地図情報及び電子地形図(タイル)を使用した。(承認番号 令元情使、第635号)

ID	70160180	ため池名	南の池	所在地	兵庫県南あわじ市倭文安住寺				
堤高 (m)	7.7	貯水量 (千m3)	13.0	緯度	34° 21' 0.00" N	経度	134° 48' 34.17" E	判定	無



解析貯水量計算(上流側関連ため池含む)

ID	池名	貯水量 (千m3)
70160170	白桃池	7.0
70160166	石ノ所池(石貴所池)	9.0
70160180	南の池	13.0
70160167	川池	4.0
解析貯水量計		33.0

歩行困難度

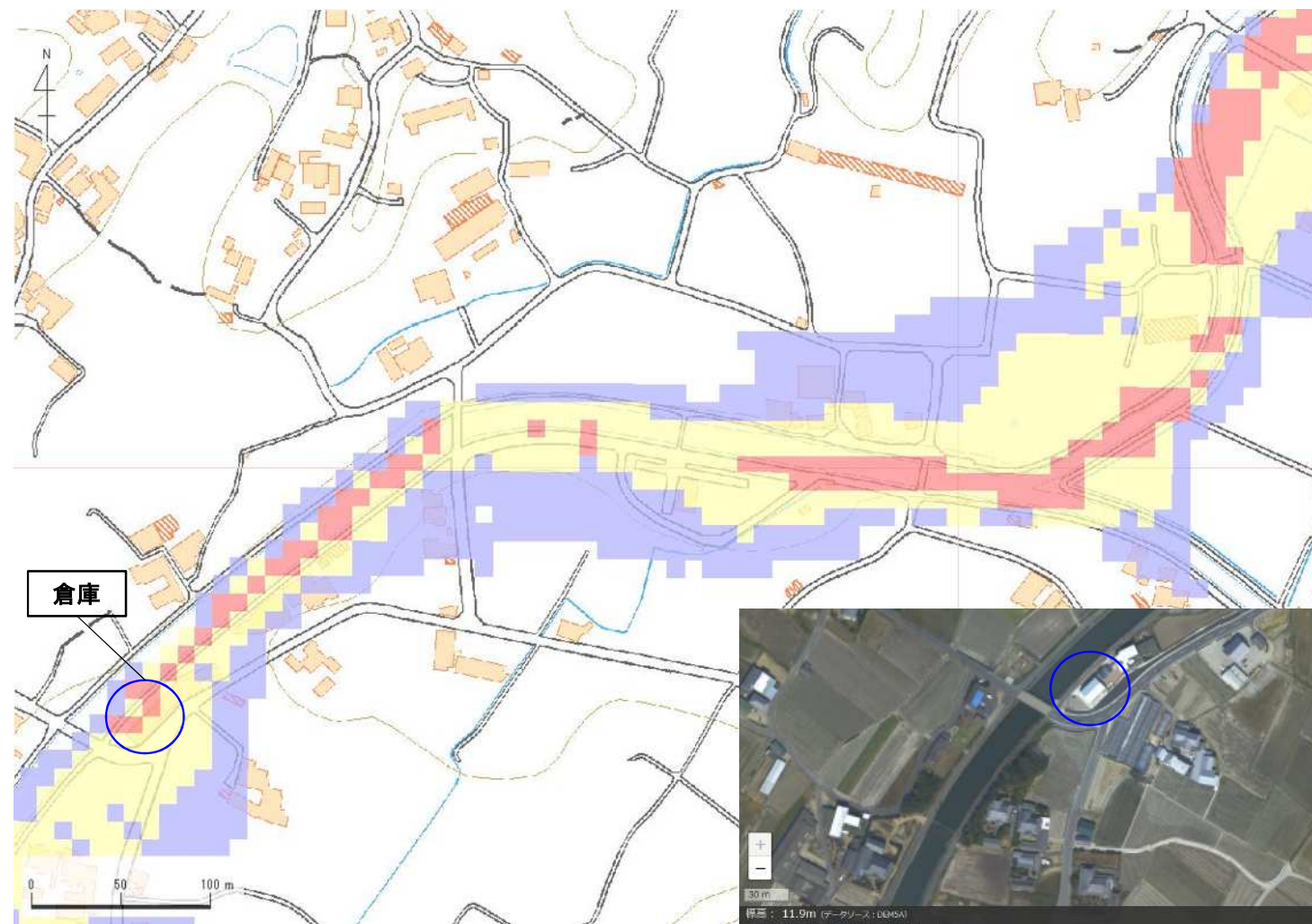
- 可能
- 困難
- 不可能

【浸水面積(ha)】

歩行可能 10.4 ha
歩行困難 9.6 ha
歩行不可能 7.7 ha

この地図の作成に当たっては、国土地理院長の承認を得て、同院発行の基盤地図情報及び電子地形図(タイル)を使用した。(承認番号 令元情使、第635号)

ID	70160180	ため池名	南の池	所在地	兵庫県南あわじ市倭文安住寺				
堤高 (m)	7.7	貯水量 (千m3)	13.0	緯度	34° 21' 0.00" N	経度	134° 48' 34.17" E	判定	無



解析貯水量計算(上流側関連ため池含む)

ID	池名	貯水量 (千m3)
70160170	白桃池	7.0
70160166	石ノ所池(石貴所池)	9.0
70160180	南の池	13.0
70160167	川池	4.0
解析貯水量計		33.0

歩行困難度

可能
 困難
 不可能

【浸水面積(ha)】

歩行可能 10.4 ha
 歩行困難 9.6 ha
 歩行不可能 7.7 ha

この地図の作成に当たっては、国土地理院長の承認を得て、同院発行の基盤地図情報及び電子地形図(タイル)を使用した。(承認番号 令元情使、第635号)