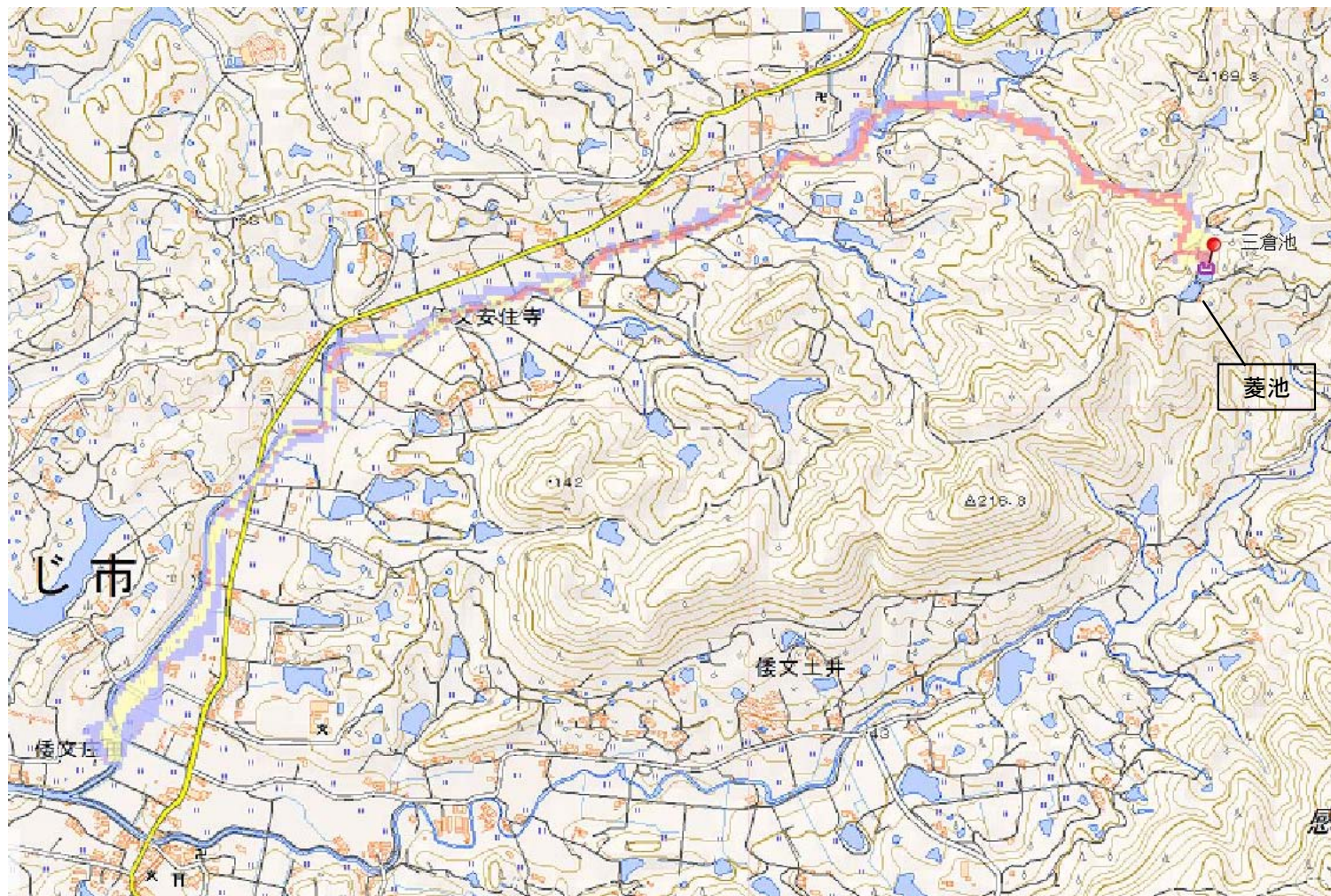


ID	70160178	ため池名	三倉池	所在地	兵庫県南あわじ市倭文安住寺				
堤高 (m)	4.1	貯水量 (千m3)	5.0	緯度	34° 20' 47.85"	経度	134° 48' 55.69"	判定	有



【関連ため池(上流側)】

70160179 菱池

70160179 菱池 10.0

70160178 三倉池 5.0

解析貯水量 15.0

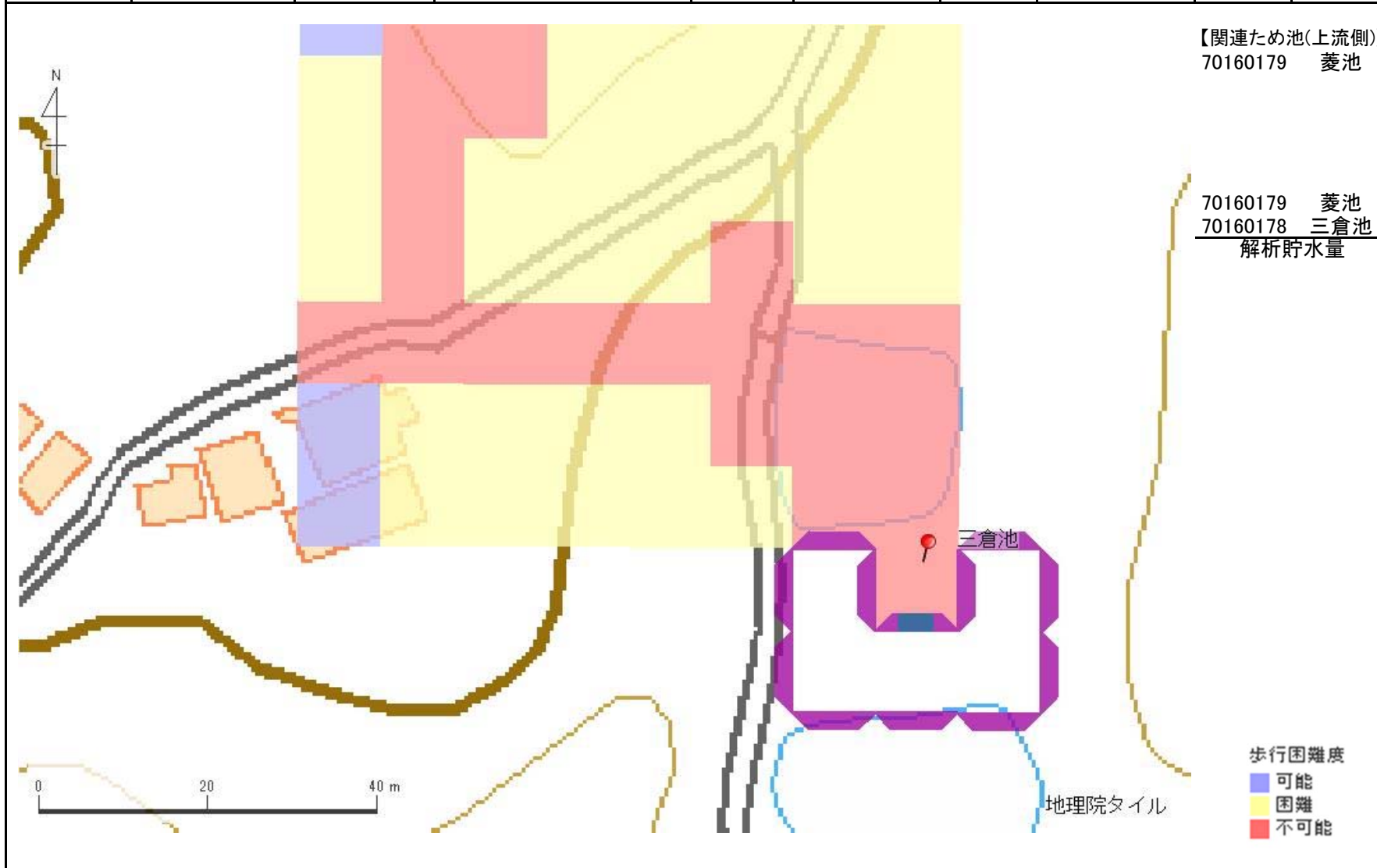
菱池

感

歩行困難度

- 可能
- 困難
- 不可能

ID	70160178	ため池名	三倉池	所在地	兵庫県南あわじ市倭文安住寺				
堤高 (m)	4.1	貯水量 (千m3)	5.0	緯度	34° 20' 47.85"	経度	134° 48' 55.69"	判定	有



【関連ため池(上流側)】
70160179 菱池

70160179	菱池	10.0
70160178	三倉池	5.0
解析貯水量		15.0

歩行困難度
■ 可能
■ 困難
■ 不可能

地理院タイル