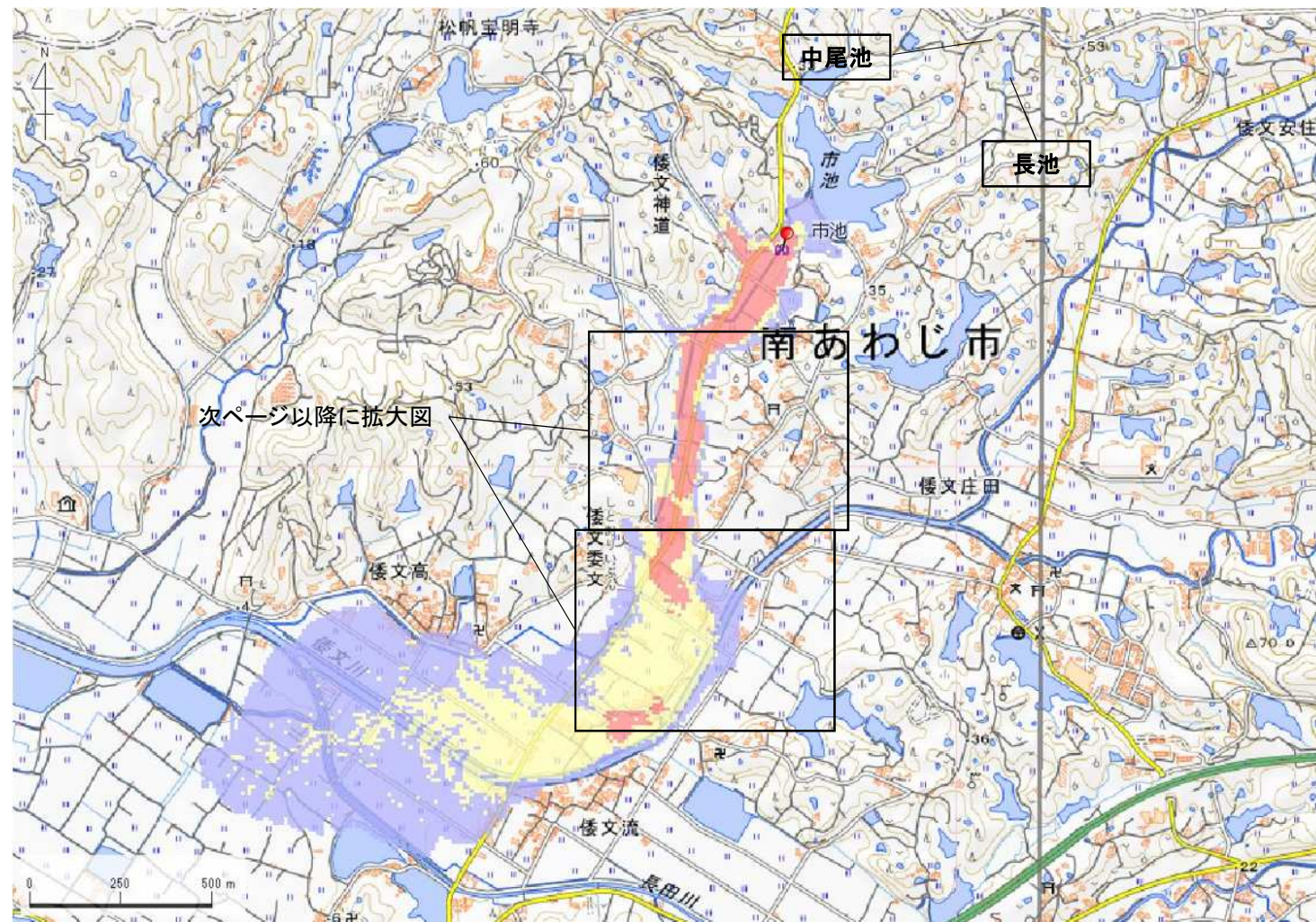


ID	70160177	ため池名	長池	所在地	兵庫県南あわじ市倭文安住寺中尾				
堤高 (m)	5.0	貯水量 (千m3)	4.0	緯度	34° 20' 48.54" N	経度	134° 47' 21.78" E	判定	有



解析貯水量計算(上流側関連ため池含む)		
ID	池名	貯水量 (千m3)
70160176	中尾池	3.0
70160177	長池	4.0
70160222	市池	135.0
解析貯水量計		142.0

解析堤高		
ID	池名	堤高(m)
70160222	市池	6.5

ハザードマップ作成済み

歩行困難度

- 可能
- 困難
- 不可能

【浸水面積(ha)】

- 歩行可能 -
- 歩行困難 -
- 歩行不可能 -

この地図の作成に当たっては、国土地理院長の承認を得て、同院発行の基盤地図情報及び電子地形図(タイトル)を使用した。(承認番号 令元情使、第635号)

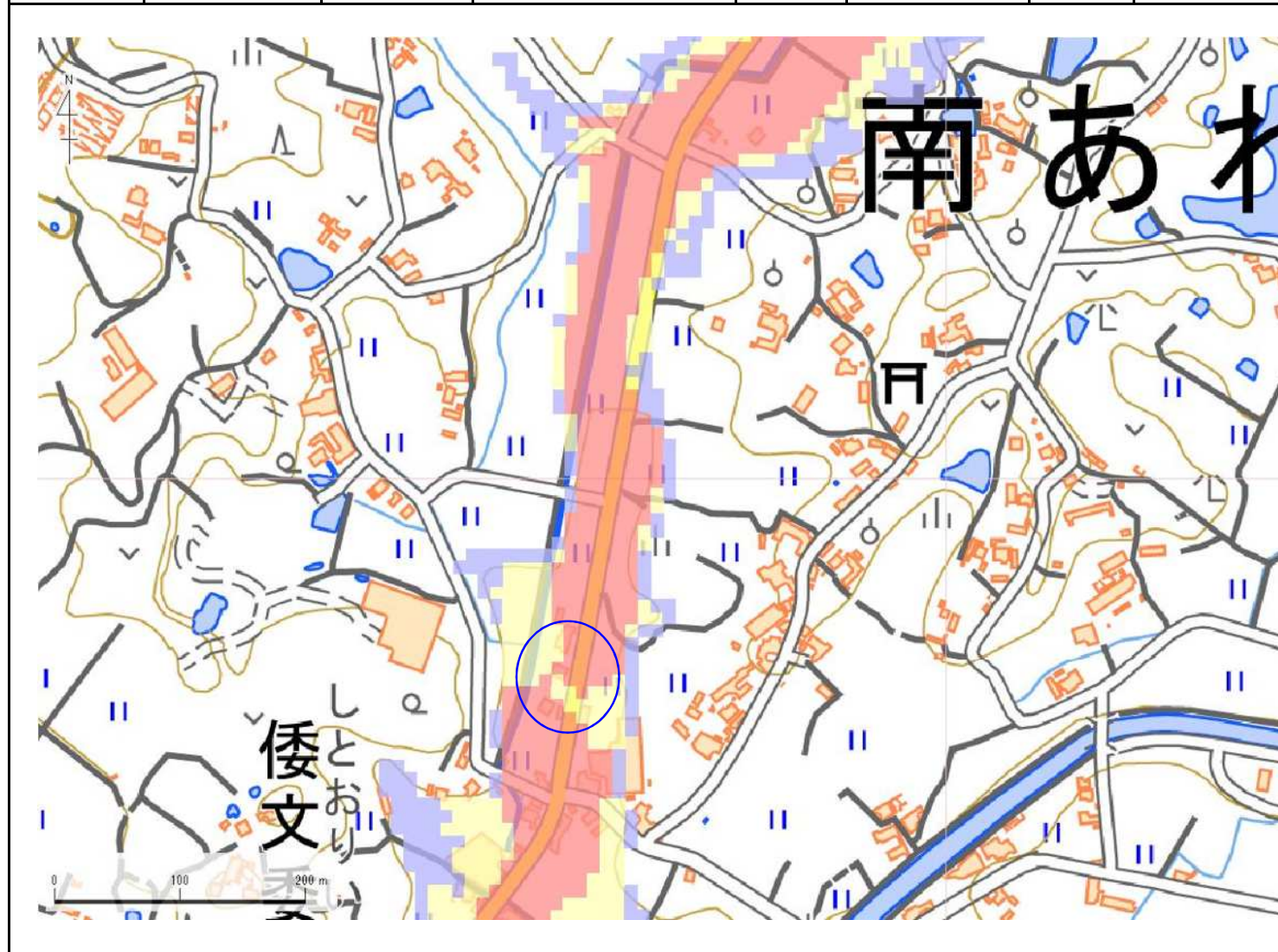
ID	70160177	ため池名	長池	所在地	兵庫県南あわじ市倭文安住寺中尾				
堤高 (m)	5.0	貯水量 (千m3)	4.0	緯度	34° 20' 48.54" N	経度	134° 47' 21.78" E	判定	有

解析貯水量計算(上流側関連ため池含む)		
ID	池名	貯水量 (千m3)
70160176	中尾池	3.0
70160177	長池	4.0
70160222	市池	135.0
解析貯水量計		142.0

歩行困難度  
■ 可能  
■ 困難  
■ 不可能

【浸水面積(ha)】  
 歩行可能 -  
 歩行困難 -  
 歩行不可能 -

この地図の作成に当たっては、国土地理院長の承認を得て、同院発行の基盤地図情報及び電子地形図(タイル)を使用した。(承認番号 令元情使、第635号)



ID	70160177	ため池名	長池	所在地	兵庫県南あわじ市倭文安住寺中尾				
堤高 (m)	5.0	貯水量 (千m3)	4.0	緯度	34° 20' 48.54" N	経度	134° 47' 21.78" E	判定	有

解析貯水量計算(上流側関連ため池含む)

ID	池名	貯水量 (千m3)
70160176	中尾池	3.0
70160177	長池	4.0
70160222	市池	135.0
解析貯水量計		142.0

歩行困難度

- 可能
- 困難
- 不可能

【浸水面積(ha)】

- 歩行可能 -
- 歩行困難 -
- 歩行不可能 -

この地図の作成に当たっては、国土地理院長の承認を得て、同院発行の基盤地図情報及び電子地形図(タイル)を使用した。(承認番号 令元情使、第635号)

