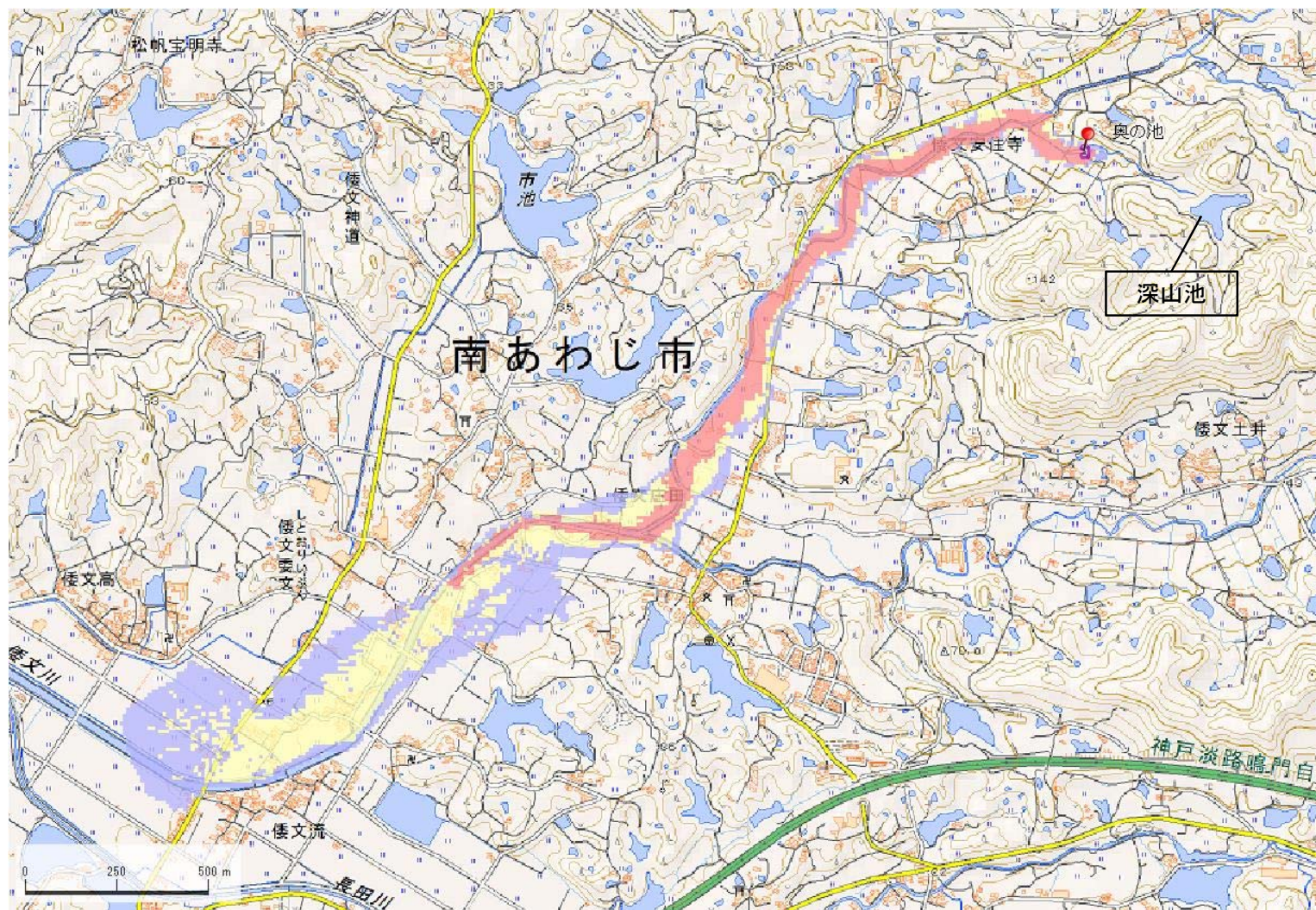


ID	70160172	ため池名	奥の池	所在地	兵庫県南あわじ市倭文安住寺奥池				
堤高 (m)	3.7	貯水量 (千m3)	3.0	緯度	34° 20' 43.69"	経度	134° 48' 4.38"	判定	有



【関連ため池(上流側)】
70160173 深山池

70160173 深山池	50.0
70160172 奥の池	3.0
解析貯水量	53.0

歩行困難度
■ 可能
■ 困難
■ 不可能

ID	70160172	ため池名	奥の池	所在地	兵庫県南あわじ市倭文安住寺奥池				
堤高 (m)	3.7	貯水量 (千m3)	3.0	緯度	34° 20' 43.69"	経度	134° 48' 4.38"	判定	有

