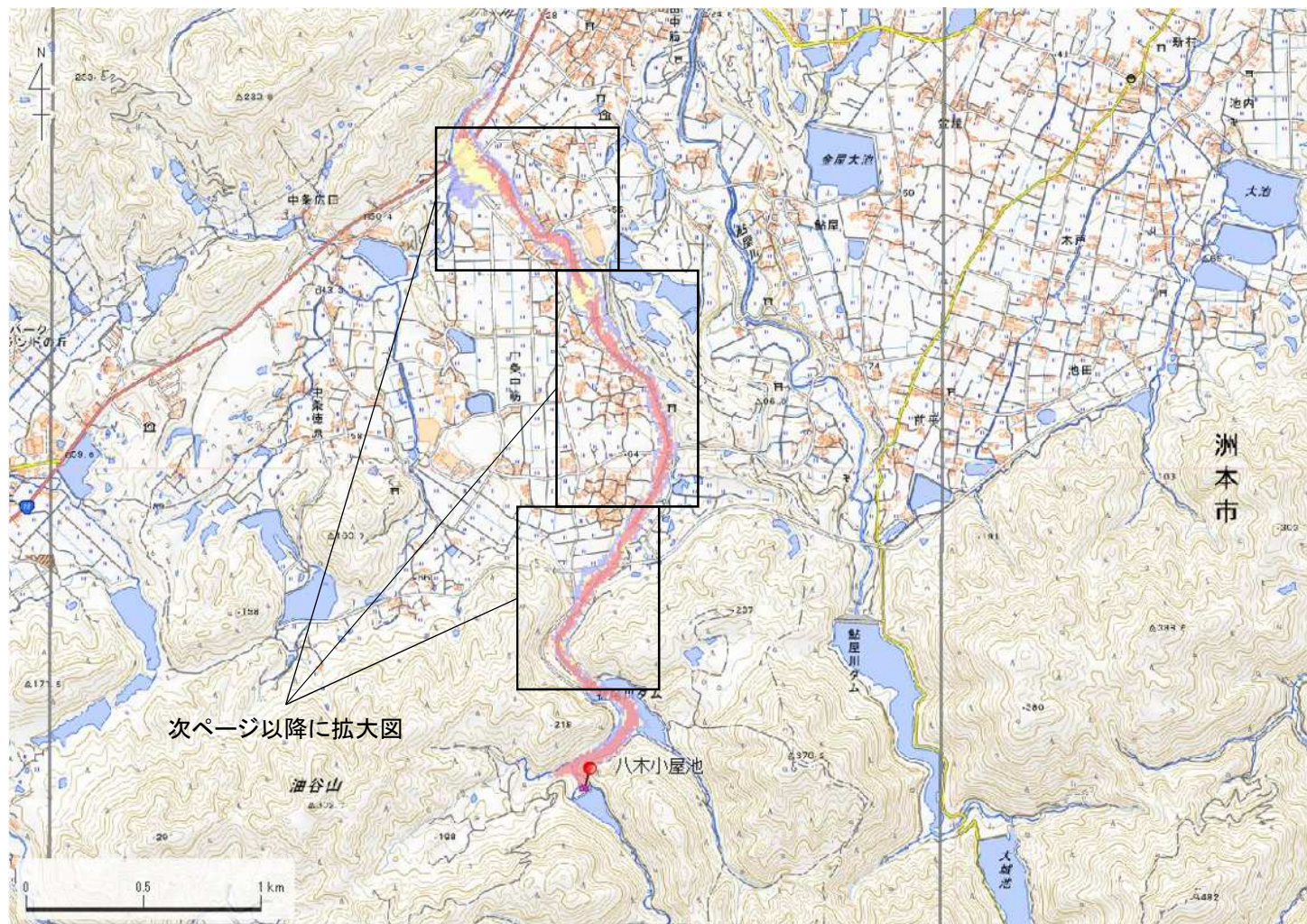


|        |          |           |       |     |                  |    |                   |    |   |
|--------|----------|-----------|-------|-----|------------------|----|-------------------|----|---|
| ID     | 70160155 | ため池名      | 八木小屋池 | 所在地 | 兵庫県南あわじ市中条中筋鳴海   |    |                   |    |   |
| 堤高 (m) | 13.1     | 貯水量 (千m3) | 54.0  | 緯度  | 34° 17' 25.32" N | 経度 | 134° 49' 50.94" E | 判定 | 有 |



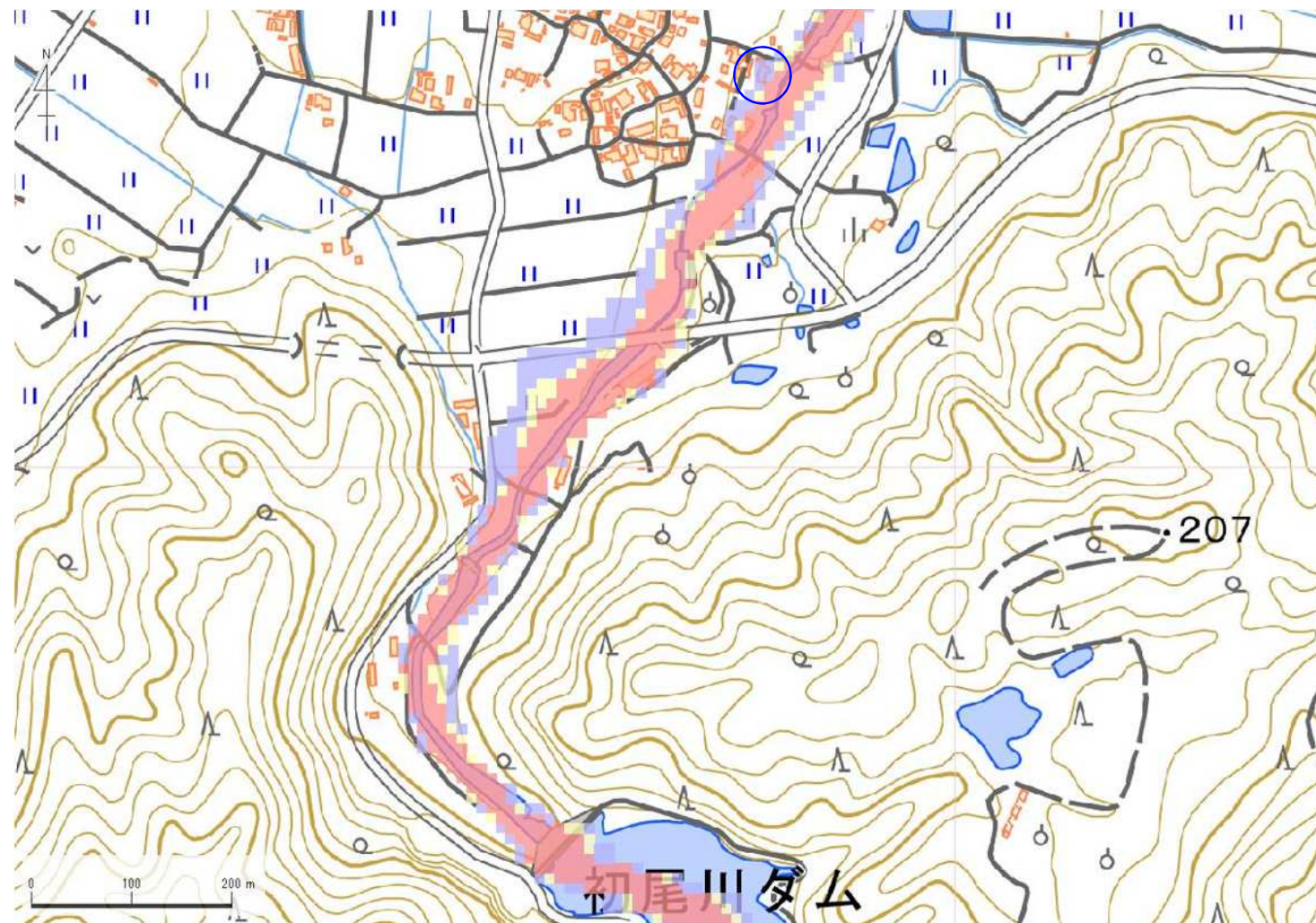
| 解析貯水量計算(上流側関連ため池含む) |    |          |
|---------------------|----|----------|
| ID                  | 池名 | 貯水量(千m3) |
|                     |    |          |
|                     |    |          |
|                     |    |          |
|                     |    |          |
|                     |    |          |
|                     |    |          |
|                     |    |          |
|                     |    |          |
|                     |    |          |
| 解析貯水量計              |    |          |

歩行困難度  
■ 可能  
■ 困難  
■ 不可能

【浸水面積(ha)】  
 歩行可能 -  
 歩行困難 -  
 歩行不可能 -

この地図の作成に当たっては、国土地理院長の承認を得て、同院発行の基盤地図情報及び電子地形図(タイトル)を使用した。(承認番号 令元情使、第635号)

|        |          |           |       |     |                  |    |                   |    |   |
|--------|----------|-----------|-------|-----|------------------|----|-------------------|----|---|
| ID     | 70160155 | ため池名      | 八木小屋池 | 所在地 | 兵庫県南あわじ市中条中筋鳴海   |    |                   |    |   |
| 堤高 (m) | 13.1     | 貯水量 (千m3) | 54.0  | 緯度  | 34° 17' 25.32" N | 経度 | 134° 49' 50.94" E | 判定 | 有 |



| 解析貯水量計算(上流側関連ため池含む) |    |           |
|---------------------|----|-----------|
| ID                  | 池名 | 貯水量 (千m3) |
|                     |    |           |
|                     |    |           |
|                     |    |           |
|                     |    |           |
|                     |    |           |
|                     |    |           |
|                     |    |           |
|                     |    |           |
|                     |    |           |
| 解析貯水量計              |    |           |

歩行困難度

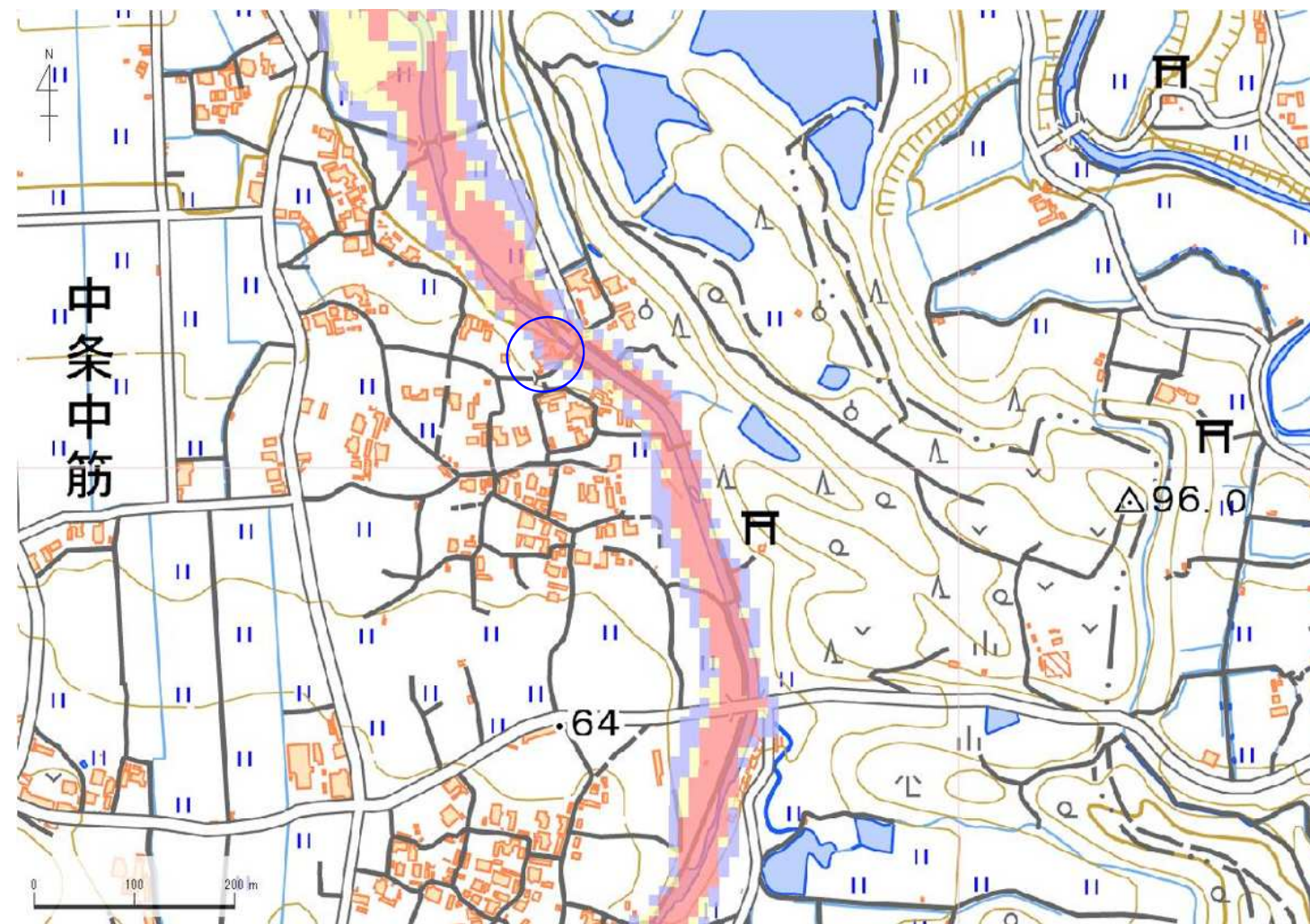
- 可能
- 困難
- 不可能

【浸水面積(ha)】

- 歩行可能 -
- 歩行困難 -
- 歩行不可能 -

この地図の作成に当たっては、国土地理院長の承認を得て、同院発行の基盤地図情報及び電子地形図(タイル)を使用した。(承認番号 令元情使、第635号)

|        |          |           |       |     |                  |    |                   |    |   |
|--------|----------|-----------|-------|-----|------------------|----|-------------------|----|---|
| ID     | 70160155 | ため池名      | 八木小屋池 | 所在地 | 兵庫県南あわじ市中条中筋鳴海   |    |                   |    |   |
| 堤高 (m) | 13.1     | 貯水量 (千m3) | 54.0  | 緯度  | 34° 17' 25.32" N | 経度 | 134° 49' 50.94" E | 判定 | 有 |



| 解析貯水量計算(上流側関連ため池含む) |    |           |
|---------------------|----|-----------|
| ID                  | 池名 | 貯水量 (千m3) |
|                     |    |           |
|                     |    |           |
|                     |    |           |
|                     |    |           |
|                     |    |           |
|                     |    |           |
|                     |    |           |
|                     |    |           |
|                     |    |           |
| 解析貯水量計              |    |           |

歩行困難度  
■ 可能  
■ 困難  
■ 不可能

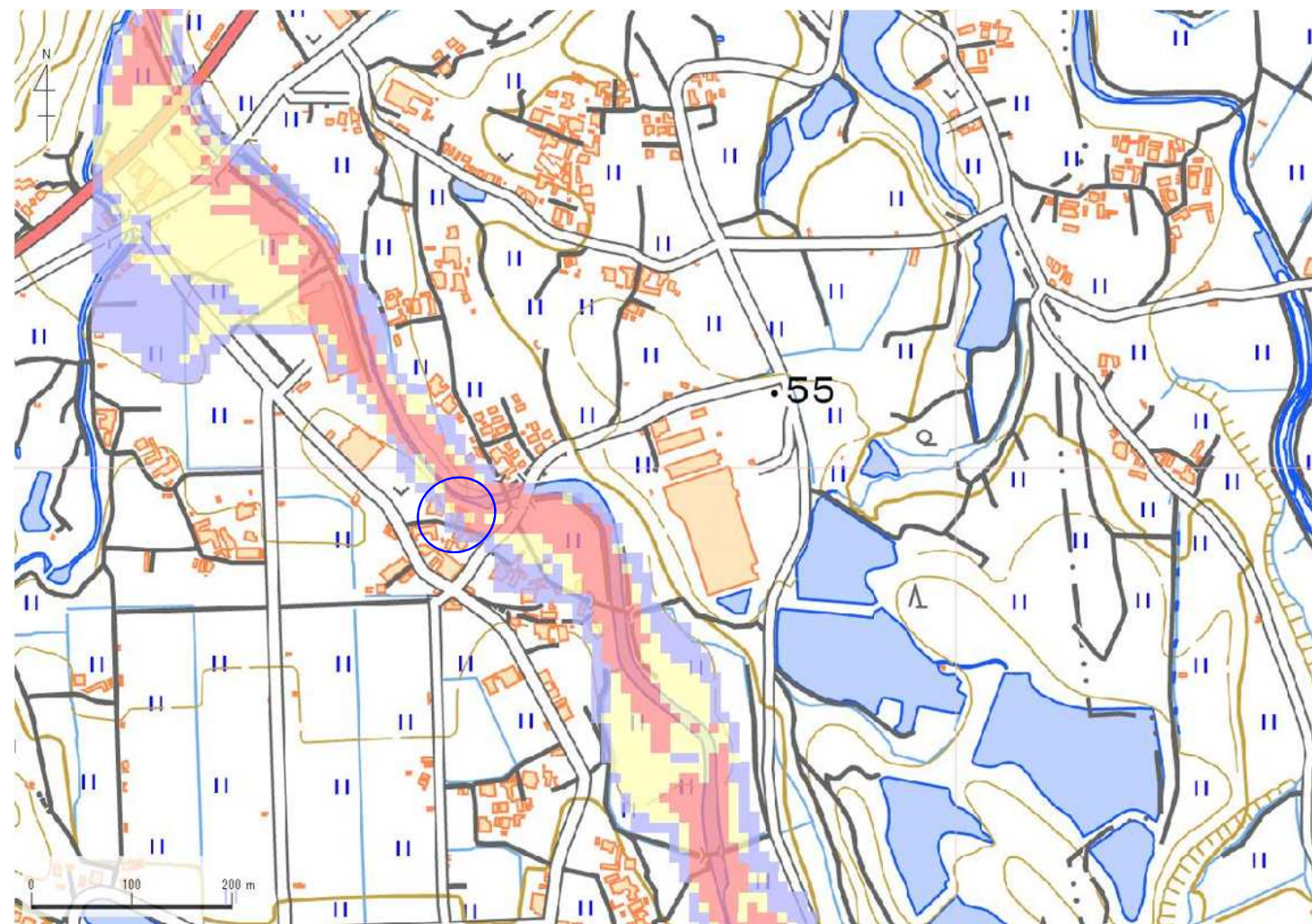
【浸水面積(ha)】  
 歩行可能 -  
 歩行困難 -  
 歩行不可能 -

この地図の作成に当たっては、国土地理院長の承認を得て、同院発行の基盤地図情報及び電子地形図(タイル)を使用した。(承認番号 令元情使、第635号)

|        |          |           |       |     |                  |    |                   |    |   |
|--------|----------|-----------|-------|-----|------------------|----|-------------------|----|---|
| ID     | 70160155 | ため池名      | 八木小屋池 | 所在地 | 兵庫県南あわじ市中条中筋鳴海   |    |                   |    |   |
| 堤高 (m) | 13.1     | 貯水量 (千m3) | 54.0  | 緯度  | 34° 17' 25.32" N | 経度 | 134° 49' 50.94" E | 判定 | 有 |

解析貯水量計算(上流側関連ため池含む)

| ID     | 池名 | 貯水量 (千m3) |
|--------|----|-----------|
|        |    |           |
|        |    |           |
|        |    |           |
|        |    |           |
|        |    |           |
|        |    |           |
|        |    |           |
|        |    |           |
|        |    |           |
| 解析貯水量計 |    |           |



歩行困難度

- 可能
- 困難
- 不可能

【浸水面積(ha)】

- 歩行可能 -
- 歩行困難 -
- 歩行不可能 -

この地図の作成に当たっては、国土地理院長の承認を得て、同院発行の基盤地図情報及び電子地形図(タイル)を使用した。(承認番号 令元情使、第635号)