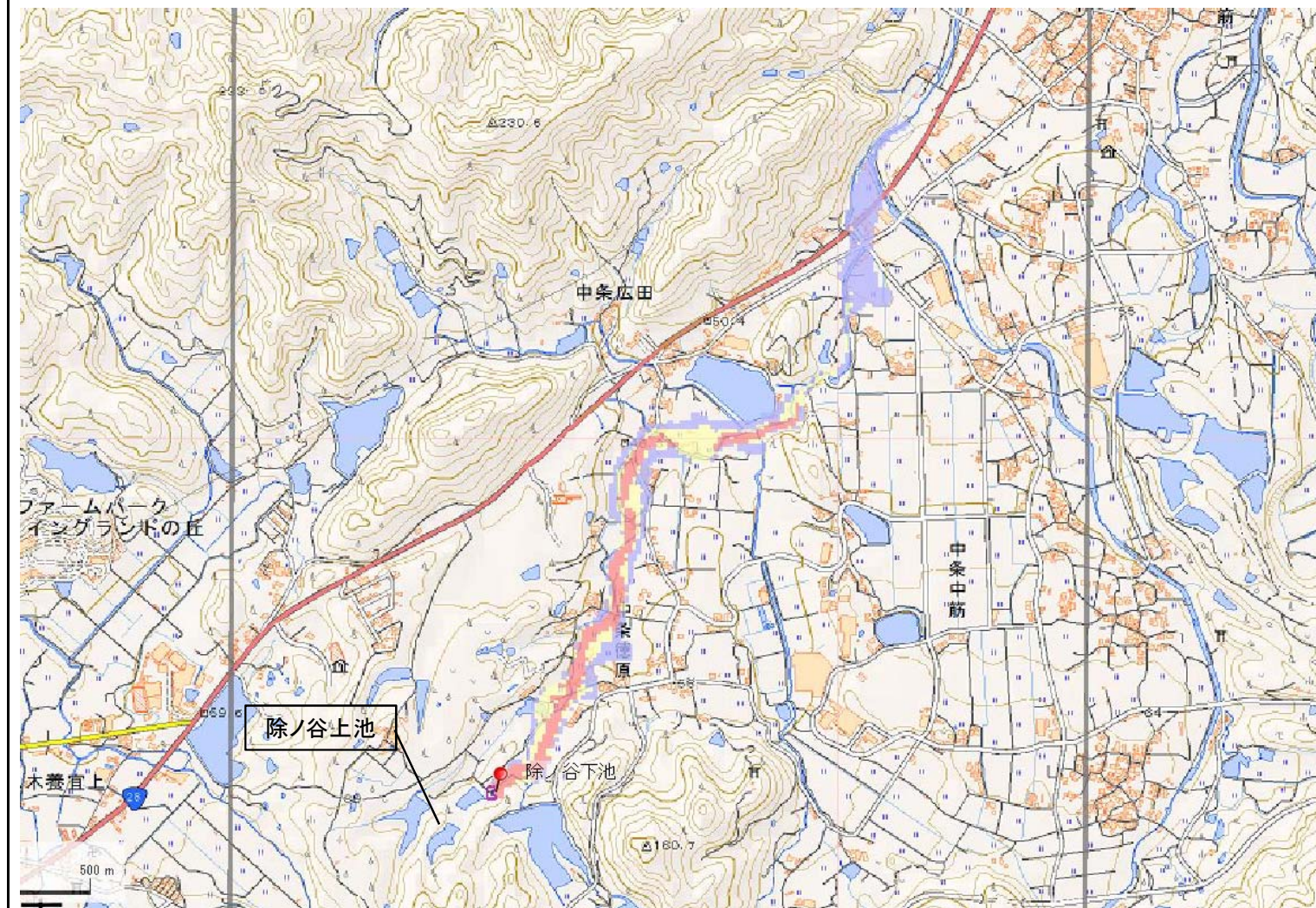


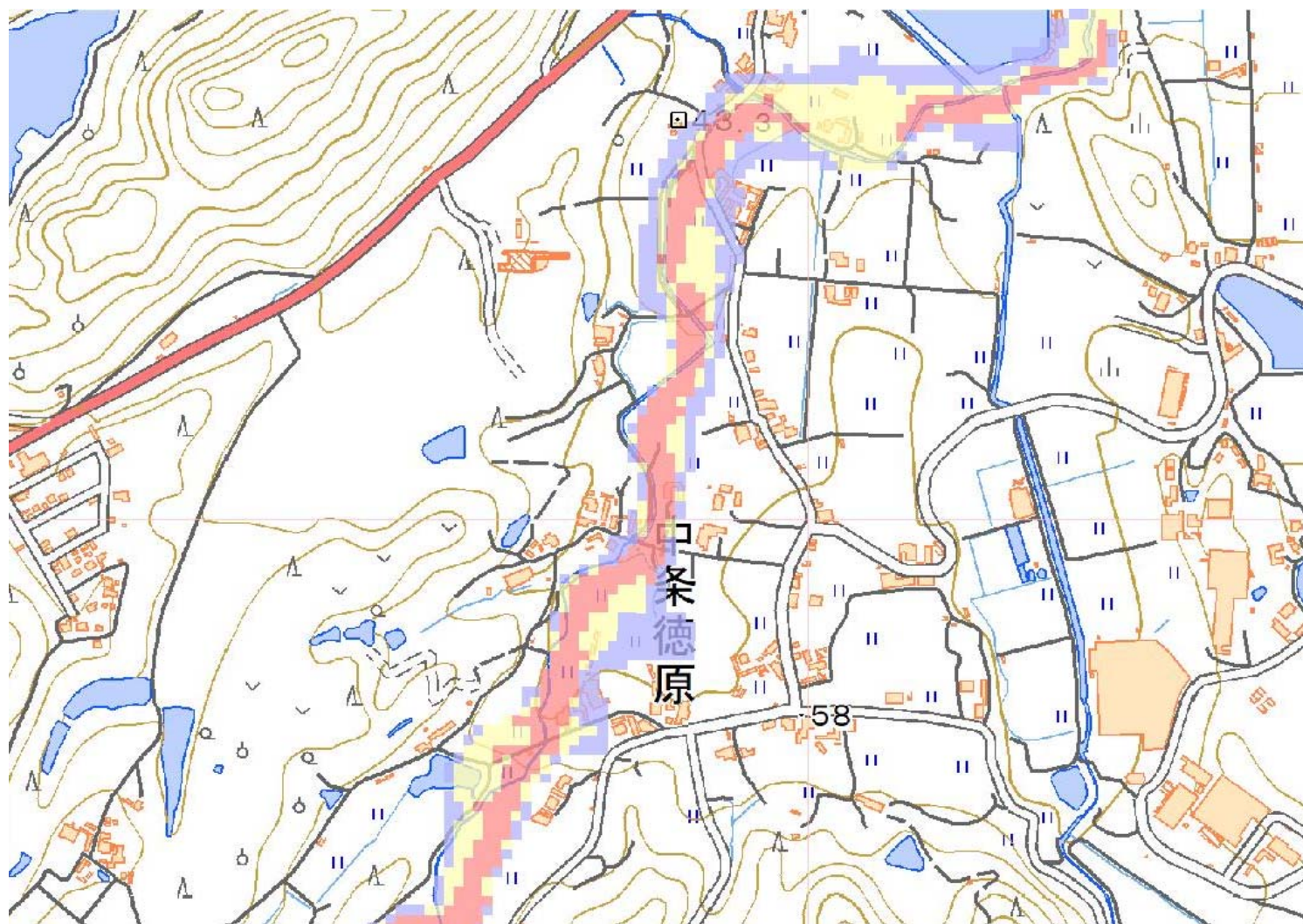
| | | | | | | | | | |
|--------|----------|-----------|-------|-----|-----------------|----|-----------------|----|---|
| ID | 70160140 | ため池名 | 除ノ谷下池 | 所在地 | 兵庫県南あわじ市中条徳原除ノ谷 | | | 判定 | 有 |
| 堤高 (m) | 6.0 | 貯水量 (千m3) | 6.0 | 緯度 | 34° 18' 6.49" | 経度 | 134° 48' 51.48" | | |



| | |
|----------------|------|
| 【関連ため池(上流側)】 | |
| 70160141 除ノ谷上池 | |
| 70160141 除ノ谷上池 | 13.0 |
| 70160140 除ノ谷下池 | 6.0 |
| 解析貯水量 | 19.0 |

歩行困難度
■ 可能
■ 困難
■ 不可能

| | | | | | | | | | |
|--------|----------|-----------|-------|-----|-----------------|----|-----------------|----|---|
| ID | 70160140 | ため池名 | 除ノ谷下池 | 所在地 | 兵庫県南あわじ市中条徳原除ノ谷 | | | | |
| 堤高 (m) | 6.0 | 貯水量 (千m3) | 6.0 | 緯度 | 34° 18' 6.49" | 経度 | 134° 48' 51.48" | 判定 | 有 |



【関連ため池(上流側)】
70160141 除ノ谷上池

| | |
|----------------|------|
| 70160141 除ノ谷上池 | 13.0 |
| 70160140 除ノ谷下池 | 6.0 |
| 解析貯水量 | 19.0 |

歩行困難度

- 可能
- 困難
- 不可能