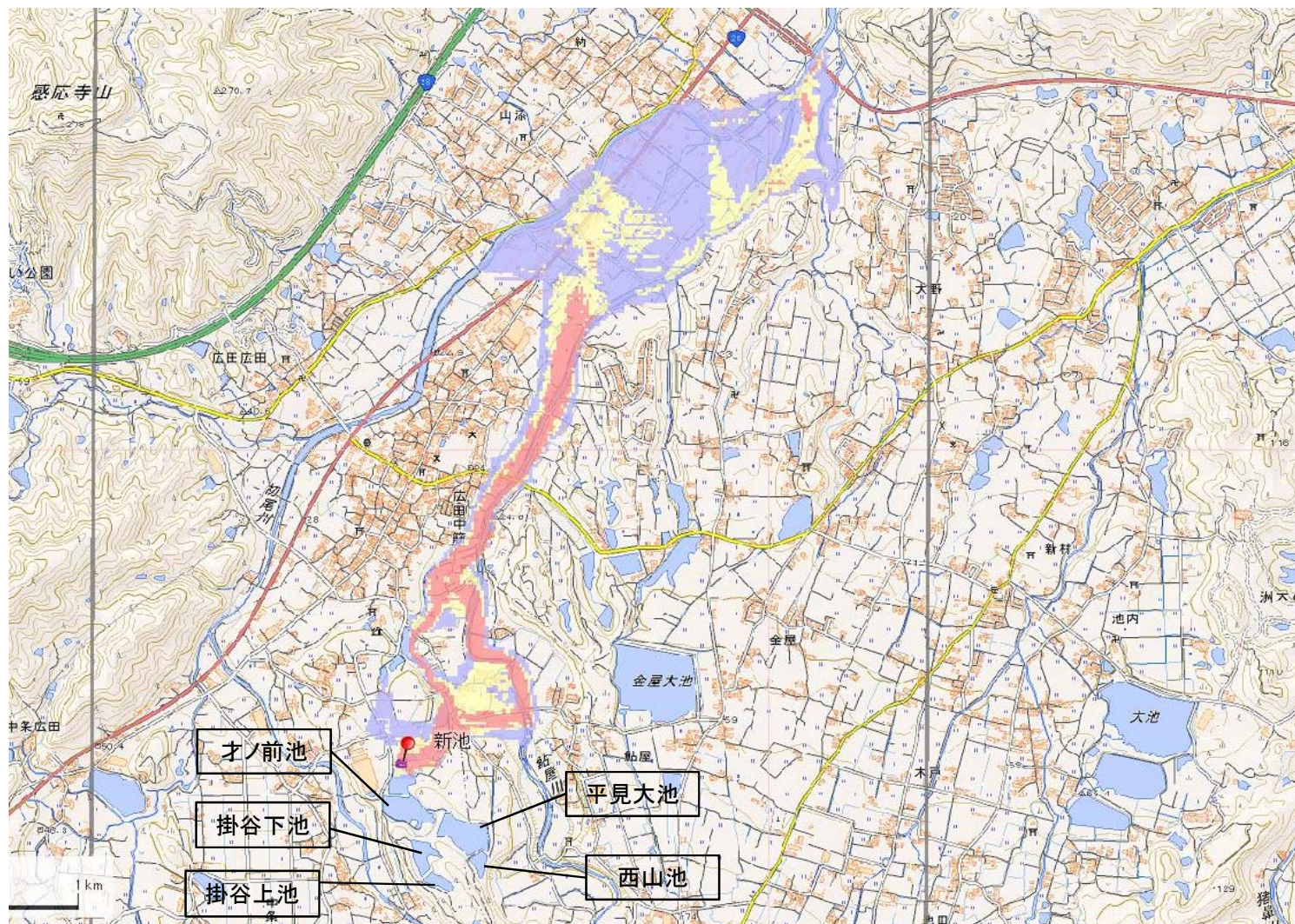


ID	70160117	ため池名	新池	所在地	兵庫県南あわじ市広田中筋				
堤高 (m)	5.8	貯水量 (千m3)	20.0	緯度	34° 18' 43.27"	経度	134° 49' 58.94"	判定	有

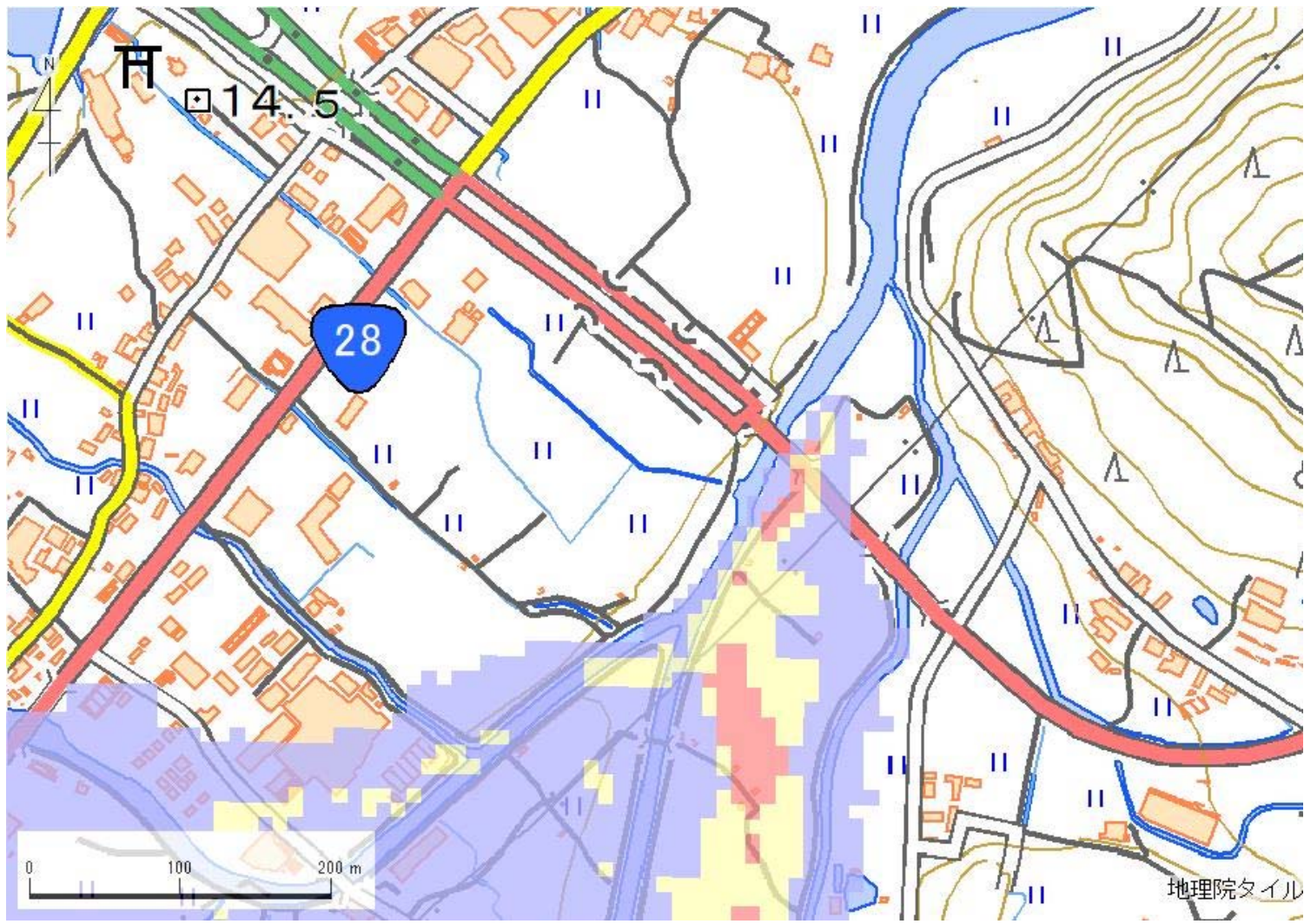


【関連ため池(上流側)】
 70160147 掛谷上池
 70160146 掛谷下池
 20570271 西山池
 70160123 平見大池
 70160116 才ノ前池

70160147 掛谷上池	15.0
70160146 掛谷下池	15.0
20570271 西山池	12.6
70160123 平見大池	85.0
70160116 才ノ前池	10.0
70160117 新池	20.0
解析貯水量	157.6

歩行困難度
 可能
 困難
 不可能

ID	70160117	ため池名	新池	所在地	兵庫県南あわじ市広田中筋				
堤高 (m)	5.8	貯水量 (千m3)	20.0	緯度	34° 18' 43.27"	経度	134° 49' 58.94"	判定	有



【関連ため池(上流側)】
 70160147 掛谷上池
 70160146 掛谷下池
 20570271 西山池
 70160123 平見大池
 70160116 才ノ前池

70160147 掛谷上池	15.0
70160146 掛谷下池	15.0
20570271 西山池	12.6
70160123 平見大池	85.0
70160116 才ノ前池	10.0
70160117 新池	20.0
解析貯水量	157.6

歩行困難度
 ■ 可能
 ■ 困難
 ■ 不可能