

南あわじ市

<基本情報>

夜間人口:49,834 人

昼間人口:48,118 人

建物棟数:48,763 棟

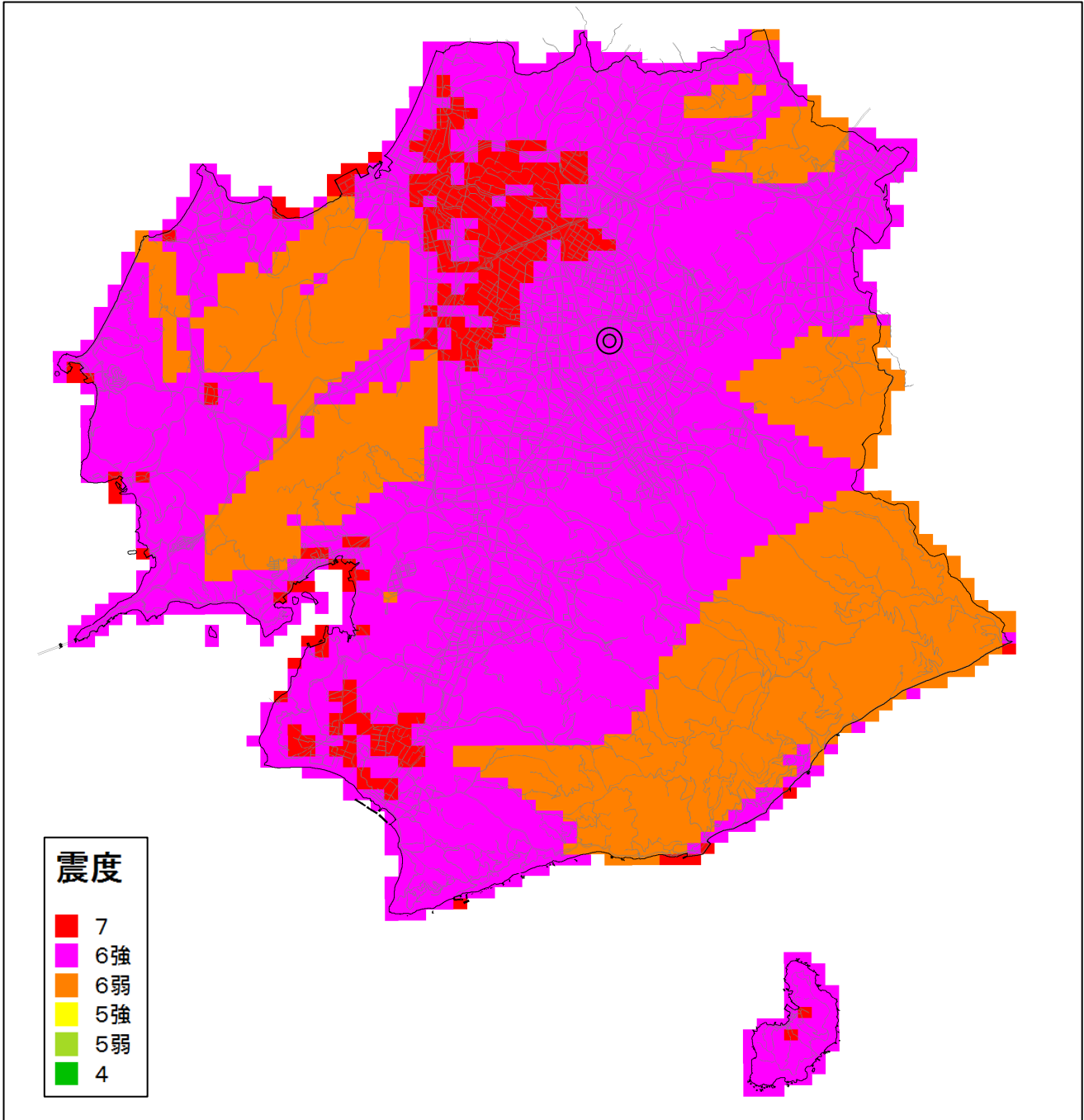


図1 地表震度分布図

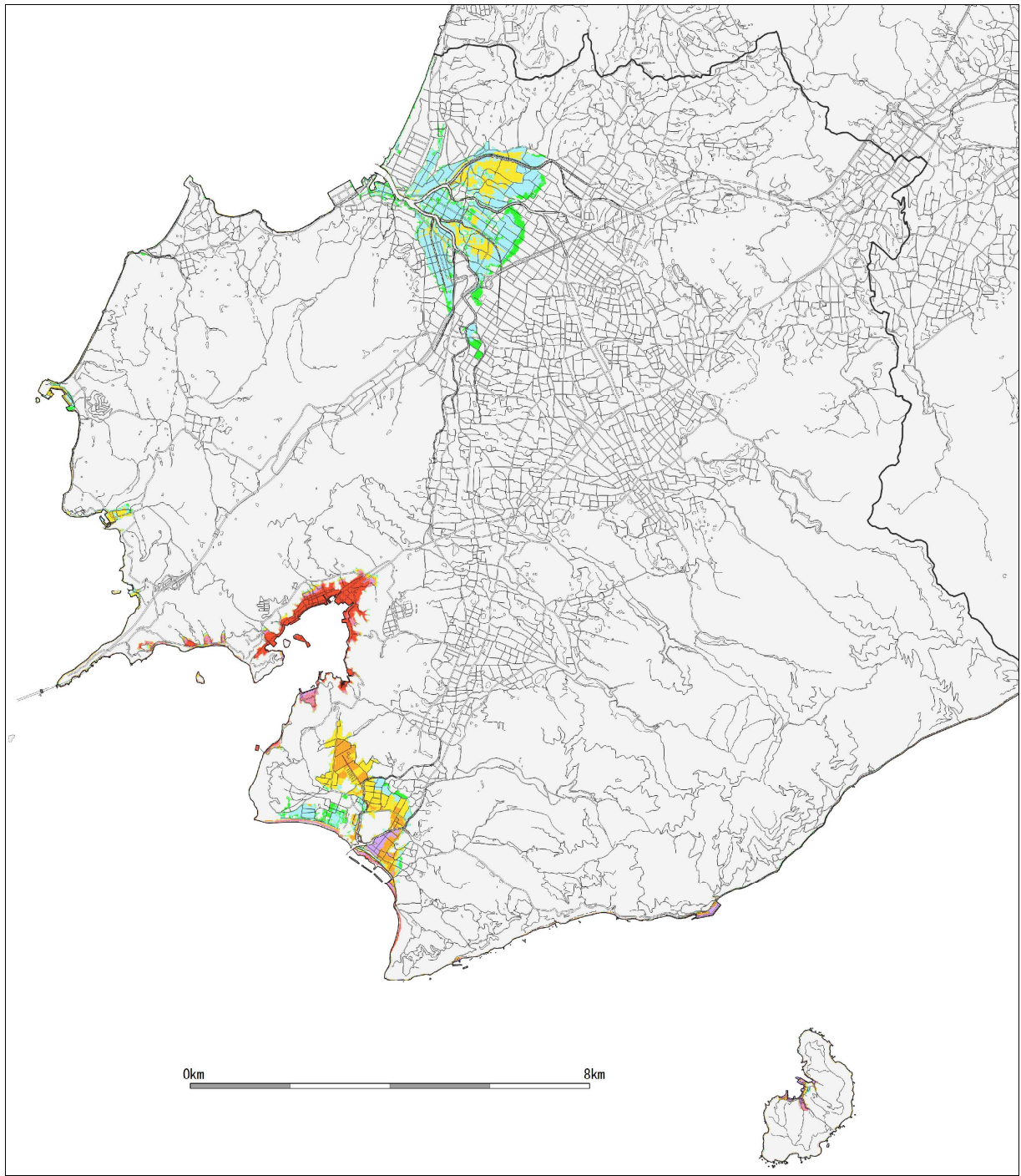
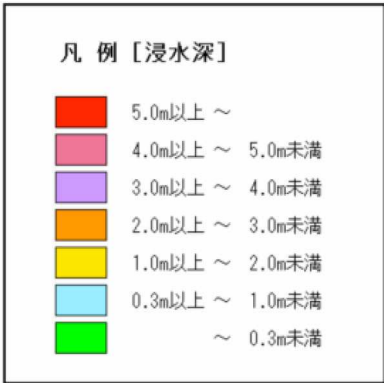


図2 浸水予測図（ケース1）



主な被害（南あわじ市）

外力情報

震度別面積率（％）	震度7	7.7	震度5強	0.0
	震度6強	63.3	震度5弱以下	0.0
	震度6弱	29.0		
最大津波水位（T.P. (m)）	8.05			
1m津波の到達時刻（分後）	44			
浸水面積（ha） 〔津波ケース1 （越流時破堤あり）〕	計		1m以上	492.0
	5m以上	97.7	0.3m以上	850.5
	3m以上	178.3	0.3m未満	113.7

被害情報

		発災時刻	冬5時	夏12時	冬18時
原因別建物全壊棟数 （棟）	計		11,260	11,255	11,267
	揺れ		10,229	10,229	10,229
	液状化		24	24	24
	火災		6	1	15
	土砂災害		41	41	41
	津波		960	960	958
原因別建物半壊棟数 （棟）	計		12,355	12,357	12,352
	揺れ		10,450	10,451	10,447
	液状化		823	824	823
	土砂災害		97	97	97
	津波		985	985	985
原因別死者数 （人）	計		1,774	1,473	1,664
	揺れ		574	299	476
	（うち屋内収容物落下等）		(22)	(11)	(16)
	火災		1	0	2
	土砂災害		4	2	3
	津波		1,194	1,171	1,182
	ブロック塀等の転倒、落下物		0	0	0
	交通（道路）		1	1	1
原因別負傷者数 （人）	計		3,496	2,625	2,890
	揺れ		3,251	2,381	2,648
	（うち屋内収容物落下等）		(326)	(192)	(256)
	土砂災害		5	2	3
	津波		204	205	201
	ブロック塀等の転倒、落下物		0	1	2
交通（道路）		36	36	36	
原因別重傷者数 （人） （負傷者数の内数）	計		936	564	729
	揺れ		863	491	656
	（うち屋内収容物落下等）		(72)	(42)	(56)
	土砂災害		2	1	2
	津波		69	70	68
	ブロック塀等の転倒、落下物		0	0	1
交通（道路）		2	2	2	
避難者数 （人）	当日		9,029	8,800	8,864
	1日後		9,029	8,800	8,864
	1週間後		7,972	8,191	8,091
	1ヶ月後		4,109	4,222	4,170
帰宅困難者数（人）	当日		—	1,179	823
断水人口（人）	1日後		22,160	22,160	22,160
下水道支障人口（人）	1日後		10,979	10,979	10,979
停電（軒）	1日後		2,054	2,054	2,054
通信支障回線（回線）	1日後		4,288	4,288	4,288
復旧対象となる ガス供給停止（戸）	1日後		—	—	—
災害廃棄物等 （千トン）	計		1,744～ 1,955	1,744～ 1,955	1,744～ 1,955
	災害廃棄物		1,392	1,392	1,392
	津波堆積物		352～563	352～563	352～563