

(1) 職員の任免および職員数に関する状況

1 職員の採用・退職の状況

【採用】23年4月1日付 【退職】22年4月～23年3月末

事務職	保健師	定年退職	勲奨退職	普通退職	計
9人	1人	20人	10人	3人	33人

人事行政 運営状況を公表

市職員の任免や給与の実態をお知らせします。詳細は、市のホームページと総合窓口センターで閲覧できます。

☎総務課 43-5001

2 職員数の状況(各年度、4月1日現在)

区分	一般行政部門		特別行政部門		公営企業など				合計
	福祉以外	福祉	教育	消防	病院	水道	下水道	その他	
職員数	22年度 255	159	91	1	6	19	24	40	595
	23年度 249	152	85	1	7	18	23	37	572

※水道部門は、淡路広域水道企業団への派遣職員です

(2) 職員の給与とサービスの状況

1 人件費(一般会計決算)

区分	住民基本台帳	歳出額	人件費	人件費率
21年度	52,012人	25,576,126千円	4,524,576千円	17.7%
22年度	51,450人	25,293,555千円	4,402,478千円	17.4%

※人件費には、市長・議員等特別職の給与や報酬などを含まず

3 職員給与費(22年度一般会計決算)

職員数(A)	給与費				一人当たり給与費(B/A)
	給料	期末・勤労手当	職員手当	計(B)	
501人	1,895,293千円	682,019千円	262,256千円	2,839,568千円	5,667千円

※職員数は23年3月31日現在の一般会計の人数です

4 職員の平均年齢と平均給料月額、平均給与月額(23年4月現在)

区分	平均年齢	平均給料月額	平均給与月額
一般行政職	42歳8か月	322,182円	371,778円
技能労務職	43歳0か月	285,841円	314,688円

※平均給与月額＝給料に諸手当を含んだものです

職員手当の内訳

扶養手当、住居手当、通勤手当、単身赴任手当、特殊勤務手当、時間外勤務手当、宿日直手当、管理職手当

6 年次休暇の取得状況

対象人数	総付与日数	総取得日数	取得率	平均取得日数
432人	16,694日	3,379日	20.2%	7.82日

※対象人数は、育児休業者や退職者を除いています

7 育児休業、部分育児休業の取得状況(22年度)

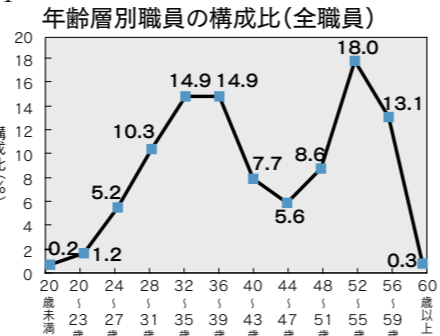
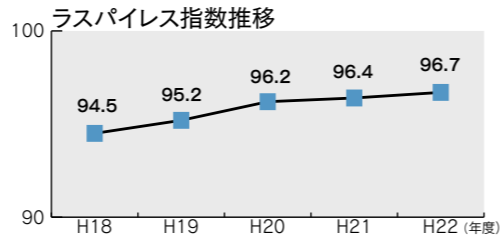
区分	取得可能者	取得者	取得率
育児休業(女性)	15人	15人	100.0%
育児休業(男性)	14人	0人	0.0%
部分育児休業	-	4人	-

※これらの休業制度は無給です

2 ラスパイレス指数(22年度)

南あわじ市	類似団体平均	全国市平均
96.7	96.7	98.8

※ラスパイレス指数＝国家公務員の給与水準を100とした場合の地方公務員の給与水準を示します



5 期末・勤労手当、退職手当(23年4月1日現在)

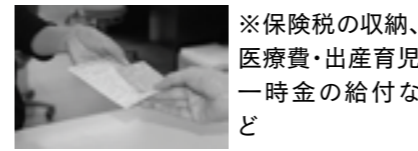
期末・勤労手当支給割合			退職手当支給割合		
支給期	期末手当	勤労手当	区分	自己都合	勲奨・定年
6月期	1.225月分	0.675月分	勤続20年	23.50月分	30.55月分
12月期	1.375月分	0.675月分	勤続30年	41.50月分	50.70月分
合計	2.600月分	1.350月分	最高限度	59.28月分	59.28月分

区分	主な役職	職員数	構成比
7級	部長・参与	16人	3.1%
6級	次長・課長	55人	10.5%
5級	課長・主幹	73人	14.0%
4級	課長補佐	127人	24.4%
3級	係長・主査	189人	36.3%
2級	主事	31人	5.9%
1級	主事	30人	5.8%
計		521人	100.0%



特別会計

国民健康保険(保険事業)



※保険税の収納、医療費・出産育児一時金の給付など

歳入	64億5,383万円(+0.9%)
歳出	62億4,601万円(-2.1%)
基金残高	67万円(+0.2%)

後期高齢者医療



※後期高齢者医療制度による医療費の給付など

歳入	11億3,833万円(+4.2%)
歳出	11億2,618万円(+4.1%)

訪問看護



※看護師・理学療法士による訪問及び居宅介護支援事業

歳入	5,137万円(+9.0%)
歳出	5,137万円(+9.0%)

土地開発(住宅団地)



※みどりが丘・松帆西路団地を造成・分譲し、定住促進を図る

歳入	366万円(-82.4%)
歳出	361万円(-80.8%)
市債残高	8,600万円(-)

国民健康保険(直営診療所)



※へき地医療を確保するため診療所(沼島・阿那賀・伊加利)を運営

歳入	1億1,459万円(+0.7%)
歳出	1億1,438万円(+0.6%)
市債残高	655万円(-10.5%)

介護保険(保険事業)



※保険料の収納、介護度の認定、各種介護サービス・予防事業

歳入	40億2,748万円(+2.5%)
歳出	40億2,066万円(+3.3%)
基金残高	4,243万円(-41.7%)

慶野松原海水浴場



※夏季における慶野松原海水浴場の各施設の管理・運営

歳入	1,253万円(+23.4%)
歳出	853万円(+6.3%)

産業廃棄物最終処分



※産業廃棄物最終処分場の管理・運営

歳入	1億717万円(-13.9%)
歳出	8,275万円(-14.6%)
市債残高	1億4,711万円(-21.0%)
基金残高	3億8,562万円(+0.2%)

老人保健



※老人保健法による医療費の給付など

歳入	2,175万円(-37.6%)
歳出	2,175万円(+44.5%)

介護保険(介護サービス事業)



※デイサービス、在宅介護支援など

歳入	9,792万円(-85.0%)
歳出	9,590万円(-85.1%)

土地開発(企業団地)



※企業団地への企業の誘致を行い、雇用機会創出を図る

歳入	1億5,260万円(-55.0%)
歳出	1億2,730万円(-31.7%)
市債残高	2億7,400万円(-29.2%)

ケーブルテレビ

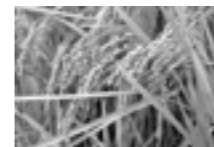


※「ケーブルネットワーク淡路」施設の管理・運営

歳入	4億5,898万円(+4.8%)
歳出	4億4,045万円(+7.7%)

企業会計

農業共済※1



※農作物(水稲)共済、家畜共済など

収益的収入	4億5,679万円(-3.5%)
収益的支出	4億5,563万円(-2.6%)

下水道事業※2



※汚水の処理や施設の整備・管理など

収益的収入	18億2,410万円(+12.8%)
収益的支出	21億9,582万円(-1.3%)
資本的収入	24億589万円(-15.2%)
資本的支出	32億2,100万円(-5.0%)
企業債残高	306億8,541万円(+1.0%)

国民宿舎※3



※国民宿舎「慶野松原荘」の管理・運営など

収益的収入	4億227万円(-3.1%)
収益的支出	4億2,506万円(-)
資本的収入	30万円(皆増)
資本的支出	699万円(+16.9%)
積立金残高	2億1,680万円(-2.6%)

※1 水稲引受面積1,997ha、(家畜引受頭数)乳牛9,776頭、肉牛7,678頭、種豚18頭、肉豚2,236頭、園芸施設引受棟数130棟

※2 処理区域内人口36,160人、水洗化人口23,133人、年間処理水量(①)1,882,781m³、年間有収水量(②)1,864,242m³、有収率(②/①)99.0%、使用料単価154.3円、汚水処理原価654.1円

※3 宿泊15,369人、食事のみ19,598人