

まなびの扉

B&G親子のふれあい キャンプ参加者募集

- ▽日時 7月9日(土)～10日(日)
- ▽場所 B&G艇庫等 (阿万塩屋町)
- ▽募集 親子10組20名(小学生と親もしくは保護者)
- ▽内容 キャンプ、食事作り、カヌー等
- ▽参加費 子供2000円 大人3000円
- ▽申込方法 所定の申込書で生涯学習文化振興課まで申し込みください
- ▽申込書は市ホームページでダウンロードできます。
- ☎ 生涯学習文化振興課 37・3020

働く婦人の家

- ▽場所 三原図書館 図学校教育課 ☎37・3018
- ◆クッキング教室の参加者を募集 (定員20人・材料費実費)
- ▽日時 6月27日(月) 午前10時
- ▽内容 家庭で簡単にできるおいしい料理づくり
- ▽講師 「たにやんの店」店長
- ▽申込締切日 6月13日(月)
- ▽働く婦人の家 ☎43・2326



▲働く婦人の家での料理教室

淡路人形浄瑠璃資料館

- 『木偶(クエ)作り講座』の受講生を募集
- あなたも淡路人形のかしらを作ってみませんか?
- ▽日時 毎週土曜日、午後1時30分～4時30分まで

学校保健会研修会

- たなか医院の田中一宏先生を招いて「発達障害について」特別支援教育5年目を迎えて」と題した講演会を開催します。※入場無料
- ▽日時 6月11日(土) 午後2時30分
- ▽場所 西淡公民館大ホール
- 図学校保健会事務局(学校教育課 ☎37・3018)

埋蔵文化財ミニ展示10

- ▽内容 賀集福井にある高萩遺跡で出土した弥生時代～中世の土器や石器など
- ▽場所 西淡公民館1階
- ▽期間 6月15日(水)～10月中旬まで

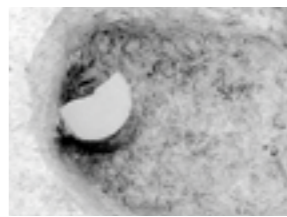
ぶんかざい シリーズ 南あわじの文化財

才門遺跡は、賀集鍛冶屋に位置する奈良～平安時代初めにかけての遺跡です。発掘調査で2×3間(4.2m×6.9m)の掘立柱建物などが見つかり、柱穴から奈良時代前半頃の須恵器という土器や、塩づくり用の土器が多く出土しました。才門遺跡は奈良時代に阿万の海岸部でつくった塩を税として都に運んだ、塩の流通に関連する遺跡の1つと考えられます。

図埋蔵文化財調査事務所 ☎42-3849



▲掘立柱建物



▲柱穴から出土した須恵器

71

才門(さいかど)遺跡

- 文化施設
 - 滝川記念美術館「玉青館」 ☎36-2314
 - 淡路人形浄瑠璃資料館 ☎43-5037
 - 産業文化センター ☎38-0201
 - 淡路人形浄瑠璃館 ☎52-0260
 - 埋蔵文化財調査事務所 ☎42-3849
- 社会体育施設
 - サンライズ淡路 ☎45-1411
 - 西淡社会教育センター・西淡グラウンド ☎36-2027
 - ゆとりっく ☎36-5789
 - サンプル ☎42-4994
 - サイクリングターミナル ☎42-5310
 - 三原健康広場 ☎42-5630
 - 南淡B&G海洋センター ☎52-2404
 - 阿万スポーツセンター ☎55-0652
 - 賀集スポーツセンター ☎54-0779
 - 文化体育館 ☎50-5077
 - 吹上浜野外教育センター ☎55-0948
- 公民館等
 - 働く婦人の家 ☎43-2326
 - 緑公民館 ☎44-3008
 - 西淡公民館 ☎37-3028
 - 三原公民館 ☎43-5038
 - 南淡公民館 ☎50-3048
 - 松帆地区公民館 ☎36-2137
 - 湊地区公民館 ☎36-2055
 - 津井地区公民館 ☎38-0201
 - 丸山地区公民館 ☎39-0210
 - 阿那賀地区公民館 ☎39-0011
 - 伊加利地区公民館 ☎39-0567
 - 西淡志知公民館 ☎36-5526
 - 榎列公民館 ☎42-2393
 - 八木地区公民館 ☎42-5956
 - 市地区公民館 ☎42-5957
 - 神代地区公民館 ☎42-5958
 - 三原志知公民館 ☎42-6343
 - 賀集地区公民館 ☎54-0331
 - 北阿万地区公民館 ☎55-0055
 - 潮美台地区公民館 ☎52-0430
 - 阿万地区公民館 ☎55-0046
 - 灘地区公民館 ☎56-0001
 - 沼島地区公民館 ☎57-0001

●洋館さんぽ

インク・インコーポレーション編(グラフィック社)

旧居留地や異人館街の風景は、海外にいるかのような錯覚を覚えるほど。華やかなシャンデリアに重圧感のある家具、美しい壁紙など、優雅な暮らしを求めた上流階級のライフスタイルを垣間見ることができそうです。

●白オバケ黒オバケのみつけて絵本(うまるまでび作・絵(学研教育出版))
西淡公民館図書室 ☎37-3028

●ぎょうれつのできるはちみつやさん

ふくざわ ゆみこ著(教育画劇)

はちみつを集める旅をしている、はちみつやさんのパパから、いろいろな花のはちみつ小包が届きました。やがてある日、小包と同じ甘みにおいが漂ってきて…。ぎょうれつのできる、おいしいえほんシリーズ。

●なぜ、島田神助は人の心をつかむのが上手なのか?
内藤 証人著(廣済堂出版)
南淡図書館 ☎53-0234

●マンガからだのしくみ大冒険

手丸 かのこ著(子どもの未来社)

小学校5年生の男の子ケンタと、ケンタの「なぜ?」という気持ちから生まれた「なぜなぜ」といっしょに、からだのしくみを学ぼう。からだにまつわる48のQ&Aをマンガで解説します。

●ゲゲゲの女房と品格の母が語る知足安分(学研/ブリッソク)
緑公民館図書室 ☎44-3008

●絶対に成功する結婚38のルール

市川 浩子著(KKベストセラーズ)

婚活で悩んでしまいませんか。本当の自分や、心の底から求めている理想の相手、理想の結婚生活に気づくことができる、自己カウンセリングとトレーニングの具体的な方法を紹介!

●コングラッチどっちにすむ?の本(小学館)
三原図書館 ☎43-5037

みんなの図書館

☆開館時間/9:30~19:00
ただし、日曜日・祝日は、17:00まで
(緑・西淡公民館図書室は土曜日も17:00まで)
☆休館日/月曜日・祝日の翌日・月末整理日(平日)

●6月の図書館カレンダー

日	月	火	水	木	金	土
			1	2	3	4
5	6	7	8	9	10	11
12	13	14	15	16	17	18
19	20	21	22	23	24	25
26	27	28	29	30		

※○はおやすみです

第86回天体観測会

「土星の衛星を見よう」

図阿波おどり体操振興協会(出田) ☎55・1111

- ▽日時 6月11日(土) 午後8時
- ▽場所 神代小学校校庭
- ▽参加費 無料(保護者同伴)
- ▽その他 悪天候時は神代地区公民館でプラネタリウム
- 図くましろふれあい広場(木田徹) ☎090・3616・3824

関西看護医療大学 市民講座

「JUNOの健康」

「あなたの大切な人のために」このころの健康を考える」と題して講座を開催します。

- ▽日時 7月9日(土) 午後1時30分～3時
- ▽場所 洲本市総合福祉会館(洲本市山手2丁目2番26号)
- ▽講師 関西看護医療大学

東 美鈴 准教授

▽参加費 無料

※健康相談・血圧測定・体重脂肪測定も行います

▽申込方法 FAXまたは電話で申してください

図関西看護医療大学 ☎0799・60・1200 ☎0799・60・1201

らら・ウオークまちな子育てひろば

県の子育てアドバイザーによるお楽しみ会「第1回パネルシアター」ふしぎなつぼ、おひるねころりん、ほか。

※参加者にプレゼントあり

- ▽日時 6月13日(月) 午前11時～30分程度
- ▽場所 さらさら子育てひろば「親子で南淡らら・らら」
- ▽申込 先着20組
- 図さららウオーク ☎50・2020

南あわじ市文化体育館

初回トレーニング講習会 受講者募集

トレーニングルームを利用する場合、初回のみ講習会を受講していただきます。

- 対象者 16歳以上の人
- 受講料 500円(市内)
- ※次回利用より200円(市内)
- 定員 6人(予約制)
- 講習時間 約1時間30分

日	曜日	第1講習	アドバイス	第2講習
8	水	14:00~	17:00~	19:00~
25	土	10:00~	13:00~	15:00~

●子ども連れの受講はできません
図文化体育館 ☎50-5077

[ビジットカウント]
トップページへの訪問者数

区分	月平均数
22年度	20,478件
21年度	12,069件
20年度	12,212件

<お問い合わせ>
情報課 ☎43-5003

南あわじ市ホームページに、お店の宣伝や求人情報など出ませんか?
「ホームページ」バナー広告

¥ 掲載料金

- 1か月 10,000円(月額)
- 12か月継続してご契約された方は…
12か月 100,000円(年額)

有料広告募集

※文化体育館では、4月から初回トレーニング講習会(第1講習時間)終了後、インストラクターによるトレーニングアドバイスをさせていただきます。