

# まなびの扉

## 市民音頭の踊り講習会

市制5周年を記念して制作した市民音頭を、各種イベントでご利用いただくべく踊り講習会を行います。

▽日時 7月6日(火)午後7時30分～※30分程度で終了

▽場所 三原健康広場

▽市長公室 ☎43・5002

## クッキング教室

▽内容 プロが教える洋食づくり※材料費は自己負担

▽日時 6月28日(月) 午前10時～

▽場所 働く婦人の家

▽講師 「たにやんの店」店長

▽定員 20人

▽申込締切 6月15日(火)

▽働く婦人の家 ☎43・2326

## 学校保健会講演会

▽内容 講演「困っている子どもたちへの気づきと支援」

※参加費無料

▽日時 6月12日(土)

## 教科書展示会

▽内容 小・中学校の教科書展示

▽日時 6月18日(金)～7月3日(土) 三原図書館開館時間

▽場所 三原図書館

▽学校教育課 ☎37・3018

## 淡路人形浄瑠璃資料館

◆資料館開館20周年記念展示

淡路人形衣裳展

7月中旬まで

◆小中学生淡路人形作品展

7月30日(金)まで

◆淡路人形浄瑠璃名場面

「絵本太功記・尼崎の段」

8月下旬まで

淡路人形浄瑠璃資料館

☎43・5037

## あわじ教育相談

▽内容 支援の必要な幼児、

- 文化施設
- 滝川記念美術館「玉青館」 ☎36-2314
  - 淡路人形浄瑠璃資料館 ☎43-5037
  - 産業文化センター ☎38-0201
  - 淡路人形浄瑠璃館 ☎52-0260
  - 埋蔵文化財調査事務所 ☎42-3849
- 社会体育施設
- サンライズ淡路 ☎45-1411
  - 西淡社会教育センター・西淡グラウンド ☎36-2027
  - ゆとりっく ☎36-5789
  - サンプル ☎42-4994
  - サイクリングターミナル ☎42-5310
  - 三原健康広場 ☎42-5630
  - 南淡B&G海洋センター ☎52-2404
  - 阿万スポーツセンター ☎55-0652
  - 賀集スポーツセンター ☎54-0779
  - 文化体育館 ☎50-5077
  - 吹上浜野外教育センター ☎55-0948
- 公民館等
- 働く婦人の家 ☎43-2326
  - 緑公民館 ☎44-3008
  - 西淡公民館 ☎37-3028
  - 三原公民館 ☎43-5038
  - 南淡公民館 ☎50-3048
  - 松帆地区公民館 ☎36-2137
  - 湊地区公民館 ☎36-2055
  - 津井地区公民館 ☎38-0201
  - 丸山地区公民館 ☎39-0210
  - 阿那賀地区公民館 ☎39-0011
  - 伊加利地区公民館 ☎39-0567
  - 西淡志知公民館 ☎36-5526
  - 榎列公民館 ☎42-2393
  - 八木地区公民館 ☎42-5956
  - 市地区公民館 ☎42-5957
  - 神代地区公民館 ☎42-5958
  - 三原志知公民館 ☎42-6343
  - 賀集地区公民館 ☎54-0331
  - 北阿万地区公民館 ☎55-0055
  - 潮美台地区公民館 ☎52-0430
  - 阿万地区公民館 ☎55-0046
  - 灘地区公民館 ☎56-0001
  - 沼島地区公民館 ☎57-0001

小・中学生に対する相談

※教育コーディネーターが対応

▽日時 毎月第2木曜日午前9時～午後5時(8月は除く)

▽場所 市役所西淡庁舎

▽申込先 在籍する幼稚園や保育所(園)、学校

▽学校教育課 ☎37・3018

## 第14回阿波おどり体操

リーダー養成講習会

▽日時 6月5日(土) 午後8時～

▽場所 南淡公民館

▽阿波踊り体操

▽日時 7月4日(日) 午後1時～4時

▽場所 三原健康広場体育館

◆会費 100円

▽阿波おどり体操振興協会

(出田) ☎55・1111

## 手話奉仕員養成講座

▽内容 全32回の入門・基礎講座と2回の実践演習

▽受講期間 7月8日(木)～平成23年3月10日(木)

▽時間と場所 「昼の部」午後1時～4時

▽淡路市立中央公民館、洲本市総合福祉会館、三原公民館の3か所

▽定員 各会場20人

▽対象 高校生以上で手話の学習経験がない人

▽受講料 7000円

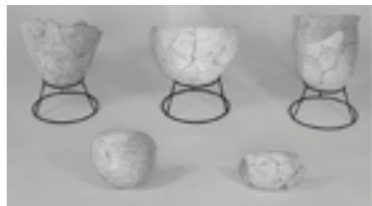
▽申込締切 6月28日(月)

## 58

## ぶんかざい 南あわじの文化財

## 九蔵遺跡3

阿万東町にある九蔵遺跡は、奈良時代になると官衙(昔の役所)として機能し、大型建物がたくさん建てられるようになりました。なぜここが淡路島の中心的な場所の一つになることができたのでしょうか。それはここで都へ税として納める塩が盛んにつくられていたからだと推定されます。当時は土器に入れた海水を煮詰めて製塩を行っており、そのための製塩土器が非常に多く出土しています。



▲出土した製塩土器

埋蔵文化財調査事務所 ☎42-3849

## 淡路島くつつみ講座

▽内容 講演「一期一会淡路島を元気に！」茂木久美子氏(山形新幹線のカリスマ販売員) ※受講料無料

▽日時 6月19日(土) 午後1時30分～3時30分

▽場所 洲本市文化体育館

人(男4人、女3人)

▽日時 7月18日(日) 午前9時～

▽場所 ①は三原健康広場。②と③はともに市小学校。

▽申込締切 6月18日(金)

▽三原健康広場 ☎42・5630

第74回天体観測会

「宵の明星金星を見よう」

▽日時 6月19日(土) 午後8時～

▽場所 神代小学校校庭

▽その他 悪天候時は神代地区公民館でプラネタリウム。

参加費無料。保護者同伴

▽くましろふれあい広場 未田徹

☎090・3616・3824

## 市スポーツ大会

- ▽種目 ①ソフトバレー 小学校の部4人、フリーの部4人、40歳以上の部4人(それぞれ男女各2人)
- ②ベタンク ③トリプルの部3人、ダブルスの部2人
- ④ソフト&ベースボール 7

## ●ぼくのだいじなくろねこオリオン

はしだて えつこ作・絵(銀の鈴社)

ぼくの家族になつたくろねこのオリオン。傷ついたとき、心の救急箱となつていつも支えてくれたオリオン。オリオンが死んでから初めて大切な者の死を理解したぼく。人の心、死をやさしく問う絵本。

●ビギナー・ランナーのお悩み解消BOOK  
牧野 仁修(徳出版社)

緑公民館図書室 ☎44-3008

## ●しあわせを呼ぶ声の魔法

佐藤 慶子著(ヤマハミュージックメディア)

声は、神さまからの大切なプレゼント。この声のもつ魔法を使わない手はありません。声の自浄能力・生命力に着目し、声を出すことで自己のパワーとエネルギーを引き出し、幸せを呼ぶヴォイス・エクササイズを紹介します。

●ポーリーおはなのたねをまく  
シルヴィー・オーガー・ルトンズ(PHP研究所)

西淡公民館図書室 ☎37-3028

## ●オードリー・ヘップバーン

東 園子漫画・堀ノ内 雅一シナリオ(集英社)

映画「ローマの休日」で一躍トップスターとなった彼女も実は困難の連続でした。その困難に負けず、女優として成功し、後にはユニセフの活動を始めます。人間、オードリーの魅力を伝える一冊。

●エデン  
近藤 史恵著(新潮社)

南淡図書館 ☎53-0234

## ●究極の田んぼ

岩澤 信夫著(日本経済新聞出版社)

不耕起移植栽培の普及と、環境再生農業の提唱で吉川英治文化賞に輝いた著者が、市民と農家が共に楽しめる、地球と人と生きものに本当に優しい市民農園・村おこし構想を提唱する。

●ものしり五郎丸  
にしむら かえ作・絵(文芸堂)

三原図書館 ☎43-5037

## みんなの図書館

☆開館時間/9:30~19:00

ただし、日曜日・祝日は、17:00まで

(緑・西淡公民館図書室は土曜日も17:00まで)

☆休館日/月曜日・祝日の翌日・月末整理日(平日)

## ●6月の図書館カレンダー

日	月	火	水	木	金	土
		1	2	3	4	5
6	7	8	9	10	11	12
13	14	15	16	17	18	19
20	21	22	23	24	25	26
27	28	29	30			

※○はおやすみです

## アジア国際子ども映画祭~巡回講座を開催~

8月28日に文化体育館で行われるアジア国際子ども映画祭「関西・四国ブロック大会」に向けた巡回講座を開催します。講座では、簡単な映画祭の説明と実際にビデオを持って撮影も行います。

※巡回講座に参加しなくても子どもがビデオで撮影した作品であれば応募できます

開催場所	月日	時間
南淡公民館	6月5日(土)	9:00~11:30
西淡公民館	6月5日(土)	13:30~16:00
三原公民館	6月12日(土)	9:00~11:30
緑公民館	6月12日(土)	13:30~16:00

生涯学習文化振興課 ☎37-3020

映画祭の募集の詳細は12頁をご参照ください

## 南あわじ市文化体育館

### 初回トレーニング講習会受講生募集

トレーニングルームを利用する場合、初回のみ講習会を受講していただきます。

- 対象者 16歳以上
- 受講料 500円(市内) ※次回利用より200円(市内)
- 定員 6人(予約制)
- 講習時間 約1時間30分

### フィールバランス教室受講生募集

下半身・背部を集中して鍛え、体の歪みを改善する美容系プログラム。マットの上で行う簡単エクササイズ。わずかなトレーニングで効果絶大です。

- 対象者 16歳以上
- 受講料 4,000円(全8回)
- 定員 先着50人
- 開始時間 19:30~

月日	曜日	第1講習時間	第2講習時間
6月12日	土	10:00~13:00	~
6月23日	水	16:00~19:00	~

- 子ども連れの受講はできません。
- お申し込みは、6月1日(火)当館事務室 ☎50-5077で受付します。
- 市内スポーツセンターの利用できない日(休館日) 6月7日・14日・21日・28日

回数	月日	曜日
第1回	7月6日	火
第2回	7月13日	火
第3回	7月21日	水
第4回	8月3日	火
第5回	8月10日	火
第6回	8月24日	火
第7回	8月31日	火
第8回	9月7日	火