

計 画 書

南あわじ都市計画下水道の変更（南あわじ市決定）

南あわじ都市計画南あわじ市公共下水道「2. 排水区域」を次のように変更する。

2. 排 水 区 域

「排水区域は総括図表示のとおり」

〈備 考〉面 積	汚 水 約 4,459 ha	広田処理区	約	327	ha
		津井処理区	約	327	ha
		松帆・湊処理区	約	568	ha
		市・榎列処理区	約	586	ha
		八木・榎列処理区	約	647	ha
		阿万処理区	約	847	ha
		賀集処理区	約	936	ha
		福良処理区	約	221	ha

排水区域はおおむねを表示するものであり、「農業振興地域の整備に関する法律」第8条第1項に基づき定めた農業振興地域整備計画における「農用地区域」は含まない。

理 由

別添理由書のとおり。

理 由 書

南あわじ市においては、健全な生活環境の整備、並びに公共水域の水質保全に寄与するために、公共下水道事業を鋭意推進している。

しかし、人口減少や財政状況等、社会情勢の変化により、下水道事業を取り巻く諸事情は大きく変化している。

これを踏まえ南あわじ市では、効率的な事業実施のため排水区域の精査を行い、汚水排水区域の変更を行うものである。又当該変更と併せて、計画書に示す面積を現状の整備計画面積から排水区域面積に変更を行う。

変 更 前 後 対 照 表

内 容	項 目	変 更 前	変 更 後	備 考
1. 下水道の名称		南あわじ市公共下水道	南あわじ市公共下水道	変更なし
2. 排水区域	汚 水	約 1,659 ha	約 4,459 ha	増 約 2800 ha
		広田処理区 約 150 ha	広田処理区 約 327 ha	増 約 177 ha
		津井処理区 約 113 ha	津井処理区 約 327 ha	増 約 214 ha
		松帆・湊処理区 約 322 ha	松帆・湊処理区 約 568 ha	増 約 246 ha
		市・榎列処理区 約 243 ha	市・榎列処理区 約 586 ha	増 約 343 ha
		八木・榎列処理区 約 202 ha	八木・榎列処理区 約 647 ha	増 約 445 ha
		阿万処理区 約 207 ha	阿万処理区 約 847 ha	増 約 640 ha
		賀集処理区 約 276 ha	賀集処理区 約 936 ha	増 約 660 ha
		福良処理区 約 146 ha	福良処理区 約 221 ha	増 約 75 ha
3. 下水管渠	放流管渠	管渠数 11 本	管渠数 11 本	変更なし
		管渠延長 約 1,240 m	管渠延長 約 1,240 m	変更なし
		津井浄化センター放流管渠 管渠延長 約 10 m 管径 ◎ 0.30m	津井浄化センター放流管渠 管渠延長 約 10 m 管径 ◎ 0.30m	変更なし
		松帆・湊浄化センター放流管渠 管渠延長 約 60 m 管径 ◎ 0.80m	松帆・湊浄化センター放流管渠 管渠延長 約 60 m 管径 ◎ 0.80m	変更なし
		市・榎列第1放流管渠 管渠延長 約 50 m 管径 ◎ 0.40~0.60m	市・榎列第1放流管渠 管渠延長 約 50 m 管径 ◎ 0.40~0.60m	変更なし
		市・榎列第2放流管渠 管渠延長 約 130 m 管径 ◎ 0.10m	市・榎列第2放流管渠 管渠延長 約 130 m 管径 ◎ 0.10m	変更なし
		市・榎列第3放流管渠 管渠延長 約 550 m 管径 ◎ 0.10m	市・榎列第3放流管渠 管渠延長 約 550 m 管径 ◎ 0.10m	変更なし
		八木・榎列第1放流管渠 管渠延長 約 10 m 管径 ◎ 0.40m	八木・榎列第1放流管渠 管渠延長 約 10 m 管径 ◎ 0.40m	変更なし
		八木・榎列第2放流管渠 管渠延長 約 340 m 管径 ◎ 0.10m	八木・榎列第2放流管渠 管渠延長 約 340 m 管径 ◎ 0.10m	変更なし
		阿万第1放流管渠 管渠延長 約 5 m 管径 ◎ 0.80m	阿万第1放流管渠 管渠延長 約 5 m 管径 ◎ 0.80m	変更なし
		阿万第2放流管渠 管渠延長 約 4 m 管径 ◎ 0.075m	阿万第2放流管渠 管渠延長 約 4 m 管径 ◎ 0.075m	変更なし
		阿万第3放流管渠 管渠延長 約 70 m 管径 ◎ 0.25m	阿万第3放流管渠 管渠延長 約 70 m 管径 ◎ 0.25m	変更なし
		賀集放流管渠 管渠延長 約 7 m 管径 ◎ 0.35m	賀集放流管渠 管渠延長 約 7 m 管径 ◎ 0.35m	変更なし

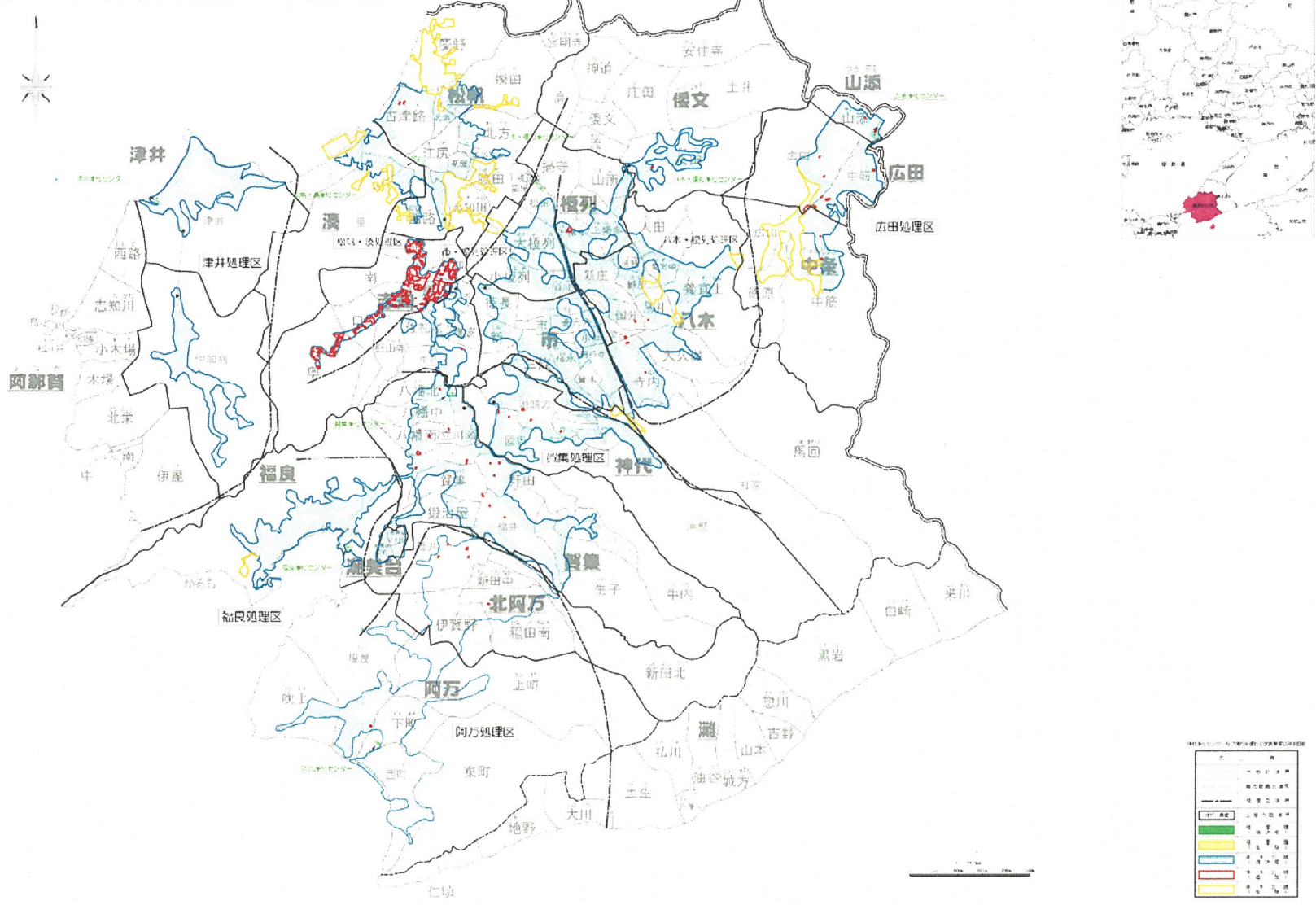
内容	項目	変更前	変更後	備考		
4. その他の施設	処理施設	8箇所		変更なし		
		名称	広田浄化センター	名称	広田浄化センター	変更なし
		位置	南あわじ市山添字堂ノ本・芦田及び高田	位置	南あわじ市山添字堂ノ本・芦田及び高田	変更なし
		面積	約 13,600 m ²	面積	約 13,600 m ²	変更なし
		処理人口	約 3,400 人	処理人口	約 2,360 人	減 1040 人
		処理水量	1,400 m ³ /日最大	処理水量	970 m ³ /日最大	減 430 m ³ /日最大
		処理程度	高度処理	処理程度	高度処理	変更なし
		名称	津井浄化センター	名称	津井浄化センター	変更なし
		位置	南あわじ市津井	位置	南あわじ市津井	変更なし
		面積	約 5,200 m ²	面積	約 5,200 m ²	変更なし
		処理人口	約 1,400 人	処理人口	約 1,020 人	減 380 人
		処理水量	580 m ³ /日最大	処理水量	420 m ³ /日最大	減 160 m ³ /日最大
		処理程度	高度処理	処理程度	高度処理	変更なし
		名称	松帆・湊浄化センター	名称	松帆・湊浄化センター	変更なし
		位置	南あわじ市松帆江尻	位置	南あわじ市松帆江尻	変更なし
		面積	約 32,200 m ²	面積	約 32,200 m ²	変更なし
		処理人口	約 5,100 人	処理人口	約 3,250 人	減 1850 人
		処理水量	2,400 m ³ /日最大	処理水量	1,620 m ³ /日最大	減 780 m ³ /日最大
処理程度	高度処理	処理程度	高度処理	変更なし		
名称	市・榎列浄化センター	名称	市・榎列浄化センター	変更なし		
位置	南あわじ市榎列松田字オノ本及び北川	位置	南あわじ市榎列松田字オノ本及び北川	変更なし		
面積	約 18,800 m ²	面積	約 18,800 m ²	変更なし		
処理人口	約 4,900 人	処理人口	約 3,960 人	減 940 人		
処理水量	2,600 m ³ /日最大	処理水量	2,180 m ³ /日最大	減 420 m ³ /日最大		
処理程度	高度処理	処理程度	高度処理	変更なし		
名称	八木・榎列浄化センター	名称	八木・榎列浄化センター	変更なし		
位置	南あわじ市榎列上幡多字上幡多	位置	南あわじ市榎列上幡多字上幡多	変更なし		
面積	約 10,100 m ²	面積	約 10,100 m ²	変更なし		
処理人口	約 3,400 人	処理人口	約 2,590 人	減 810 人		
処理水量	1,600 m ³ /日最大	処理水量	1,460 m ³ /日最大	減 140 m ³ /日最大		
処理程度	高度処理	処理程度	高度処理	変更なし		
名称	阿万浄化センター	名称	阿万浄化センター	変更なし		
位置	南あわじ市阿万下町字湯ノ谷	位置	南あわじ市阿万下町字湯ノ谷	変更なし		
面積	約 9,200 m ²	面積	約 9,200 m ²	変更なし		
処理人口	約 3,700 人	処理人口	約 2,870 人	減 830 人		
処理水量	1,700 m ³ /日最大	処理水量	1,600 m ³ /日最大	減 100 m ³ /日最大		
処理程度	高度処理	処理程度	高度処理	変更なし		
名称	賀集浄化センター	名称	賀集浄化センター	変更なし		
位置	南あわじ市賀集立川瀬字柚香及び嫁ヶ淵	位置	南あわじ市賀集立川瀬字柚香及び嫁ヶ淵	変更なし		
面積	約 11,300 m ²	面積	約 11,300 m ²	変更なし		
処理人口	約 5,600 人	処理人口	約 4,660 人	減 940 人		
処理水量	2,500 m ³ /日最大	処理水量	2,370 m ³ /日最大	減 130 m ³ /日最大		
処理程度	高度処理	処理程度	高度処理	変更なし		
名称	福良浄化センター	名称	福良浄化センター	変更なし		
位置	南あわじ市福良字祖江及び大江	位置	南あわじ市福良字祖江及び大江	変更なし		
面積	約 14,300 m ²	面積	約 14,300 m ²	変更なし		
処理人口	約 3,900 人	処理人口	約 2,860 人	減 1040 人		
処理水量	2,100 m ³ /日最大	処理水量	1,650 m ³ /日最大	減 450 m ³ /日最大		
処理程度	高度処理	処理程度	高度処理	変更なし		

都市計画を変更しようとする土地の区域一覧

2. 排水区域

排水区域	大字
広田処理区	ひろたひろた ちゅうじょうとくほら ちゅうじょうなかすじ ちゅうじょうひろた 広田広田、中条徳原、中条中筋、中条広田
松帆・湊処理区	まつほけいの まつほいちだ まつほこつろ まつほきたはま まつほわきだ まつほしちがわ まつほ にしじ みなと みなとさと 西路、湊、湊里
市・榎列処理区	じんだいしやけ 神代社家
八木・榎列処理区	やぎようぎなか やぎようぎかみ やぎのはら やぎとりい 八木養宜中、八木養宜上、八木野原、八木鳥井
福良処理区	ふくら 福良

都市計画を変更しようとする土地の区域図



変更後の全体の計画書（新旧対照）

南あわじ都市計画下水道の変更（南あわじ市決定）

1. 下水道の名称 南あわじ市公共下水道

2. 排水区域

「排水区域は総括図表示のとおり」

〈備考〉面積	汚水	約 4,459 ha	1,659	広田処理区	約	327	ha
			113	津井処理区	約	327	ha
			322	松帆・湊処理区	約	568	ha
			243	市・榎列処理区	約	586	ha
			202	八木・榎列処理区	約	647	ha
			207	阿万処理区	約	847	ha
			276	賀集処理区	約	936	ha
			146	福良処理区	約	221	ha

排水区域はおおむねを表示するものであり、「農業振興地域の整備に関する法律」第8条第1項に基づき定めた農業振興地域整備計画における「農用地区域」は含まない。

3. 下水管渠

内 訳	位 置		備 考
	起 点	終 点	
津井浄化センター放流管渠	南あわじ市津井	南あわじ市津井	管径又は幅員⊙ 0.30m 延 長 約 10 m
松帆・湊浄化センター放流管渠	南あわじ市松帆江尻	南あわじ市松帆江尻	管径又は幅員⊙ 0.80m 延 長 約 60 m
市・榎列第1放流管渠	南あわじ市松帆戒且寺	南あわじ市榎列松田字オノ本	管径又は幅員⊙ 0.40~0.60m 延 長 約 50 m
市・榎列第2放流管渠	南あわじ市榎列松田字土井	南あわじ市榎列松田字北甲	管径又は幅員⊙ 0.10m 延 長 約 130 m
市・榎列第3放流管渠	南あわじ市榎列松田字高田	南あわじ市榎列松田字オノ本	管径又は幅員⊙ 0.10m 延 長 約 550 m
八木・榎列第1放流管渠	南あわじ市榎列上幡多字上幡多	南あわじ市榎列上幡多字上幡多	管径又は幅員⊙ 0.40m 延 長 約 10 m
八木・榎列第2放流管渠	南あわじ市榎列上幡多字上幡多	南あわじ市榎列上幡多字上幡多	管径又は幅員⊙ 0.10m 延 長 約 340 m
阿万第1放流管渠	南あわじ市阿万下町字湯ノ谷	南あわじ市阿万下町字湯ノ谷	管径又は幅員⊙ 0.80m 延 長 約 5 m
阿万第2放流管渠	南あわじ市阿万下町字湯ノ谷	南あわじ市阿万下町字湯ノ谷	管径又は幅員⊙ 0.075m 延 長 約 4 m
阿万第3放流管渠	南あわじ市阿万下町字湯ノ谷	南あわじ市阿万下町字湯ノ谷	管径又は幅員⊙ 0.25m 延 長 約 70 m
賀集放流管渠	南あわじ市賀集立川瀬字柚香	南あわじ市賀集立川瀬字柚香	管径又は幅員⊙ 0.35m 延 長 約 7 m

「区域は計画図表示のとおり」

4. その他の施設

内 訳	位 置	備 考
広田浄化センター	南あわじ市山添字堂ノ本・芦田 及び高田	面 積 約 13,600 m ²
津井浄化センター	南あわじ市津井	面 積 約 5,200 m ²
松帆・湊浄化センター	南あわじ市松帆江尻	面 積 約 32,200 m ²
市・榎列浄化センター	南あわじ市榎列松田字才ノ本 及び北川	面 積 約 18,800 m ²
八木・榎列浄化センター	南あわじ市榎列上幡多字上幡多	面 積 約 10,100 m ²
阿万浄化センター	南あわじ市阿万下町字湯ノ谷	面 積 約 9,200 m ²
賀集浄化センター	南あわじ市賀集立川瀬字柚香 及び嫁ヶ渚	面 積 約 11,300 m ²
福良浄化センター	南あわじ市福良字祖江及び大江	面 積 約 14,300 m ²

「区域は計画図表示のとおり」

変更後の全体の計画書

南あわじ都市計画下水道の変更（南あわじ市決定）

1. 下水道の名称 南あわじ市公共下水道

2. 排水区域

「排水区域は総括図表示のとおり」

〈備考〉面積	汚水 約 4,459 ha	広田処理区	約	327 ha
		津井処理区	約	327 ha
		松帆・湊処理区	約	568 ha
		市・榎列処理区	約	586 ha
		八木・榎列処理区	約	647 ha
		阿万処理区	約	847 ha
		賀集処理区	約	936 ha
		福良処理区	約	221 ha

排水区域はおおむねを表示するものであり、「農業振興地域の整備に関する法律」第8条第1項に基づき定めた農業振興地域整備計画における「農業地域」は含まない。

3. 下水管渠

内 訳	位 置		備 考
	起 点	終 点	
津井浄化センター放流管渠	南あわじ市津井	南あわじ市津井	管径又は幅員⊙ 0.30m 延 長 約 10 m
松帆・湊浄化センター放流管渠	南あわじ市松帆江尻	南あわじ市松帆江尻	管径又は幅員⊙ 0.80m 延 長 約 60 m
市・榎列第1放流管渠	南あわじ市松帆戒且寺	南あわじ市榎列松田字オノ本	管径又は幅員⊙ 0.40～0.60m 延 長 約 50 m
市・榎列第2放流管渠	南あわじ市榎列松田字土井	南あわじ市榎列松田字北甲	管径又は幅員⊙ 0.10m 延 長 約 130 m
市・榎列第3放流管渠	南あわじ市榎列松田字高田	南あわじ市榎列松田字オノ本	管径又は幅員⊙ 0.10m 延 長 約 550 m
八木・榎列第1放流管渠	南あわじ市榎列上幡多字上幡多	南あわじ市榎列上幡多字上幡多	管径又は幅員⊙ 0.40m 延 長 約 10 m
八木・榎列第2放流管渠	南あわじ市榎列上幡多字上幡多	南あわじ市榎列上幡多字上幡多	管径又は幅員⊙ 0.10m 延 長 約 340 m
阿万第1放流管渠	南あわじ市阿万下町字湯ノ谷	南あわじ市阿万下町字湯ノ谷	管径又は幅員⊙ 0.80m 延 長 約 5 m
阿万第2放流管渠	南あわじ市阿万下町字湯ノ谷	南あわじ市阿万下町字湯ノ谷	管径又は幅員⊙ 0.075m 延 長 約 4 m
阿万第3放流管渠	南あわじ市阿万下町字湯ノ谷	南あわじ市阿万下町字湯ノ谷	管径又は幅員⊙ 0.25m 延 長 約 70 m
賀集放流管渠	南あわじ市賀集立川瀬字柚香	南あわじ市賀集立川瀬字柚香	管径又は幅員⊙ 0.35m 延 長 約 7 m

「区域は計画図表示のとおり」

4. その他の施設

内 訳	位 置	備 考
広田浄化センター	南あわじ市山添字堂ノ本・芦田 及び高田	面 積 約 13,600 m ²
津井浄化センター	南あわじ市津井	面 積 約 5,200 m ²
松帆・湊浄化センター	南あわじ市松帆江尻	面 積 約 32,200 m ²
市・榎列浄化センター	南あわじ市榎列松田字才ノ本 及び北川	面 積 約 18,800 m ²
八木・榎列浄化センター	南あわじ市榎列上幡多字上幡多	面 積 約 10,100 m ²
阿万浄化センター	南あわじ市阿万下町字湯ノ谷	面 積 約 9,200 m ²
賀集浄化センター	南あわじ市賀集立川瀬字柚香 及び嫁ヶ渚	面 積 約 11,300 m ²
福良浄化センター	南あわじ市福良字祖江及び大江	面 積 約 14,300 m ²

「区域は計画図表示のとおり」