

議案第74号

(普) 堀岸川護岸整備工事(第2期) 請負契約の締結について

南あわじ市議会の議決に付すべき契約及び財産の取得又は処分に関する条例(平成17年南あわじ市条例第46号)第2条の規定に基づき、制限付一般競争入札に付した(普)堀岸川護岸整備工事(第2期)について、下記のとおり請負契約を締結するため、地方自治法(昭和22年法律第67号)第96条第1項第5号の規定により、議会の議決を求める。

令和3年9月9日提出

南あわじ市長 守 本 憲 弘

記

- | | |
|----------|------------------------|
| 1 契約の目的 | (普) 堀岸川護岸整備工事(第2期) |
| 2 契約の方法 | 制限付一般競争入札による契約 |
| 3 契約金額 | 260,040,000円 |
| 4 契約の相手方 | 栄和興業株式会社
代表取締役 川原哲治 |

(普) 堀岸川護岸整備工事 (第2期) 概要書

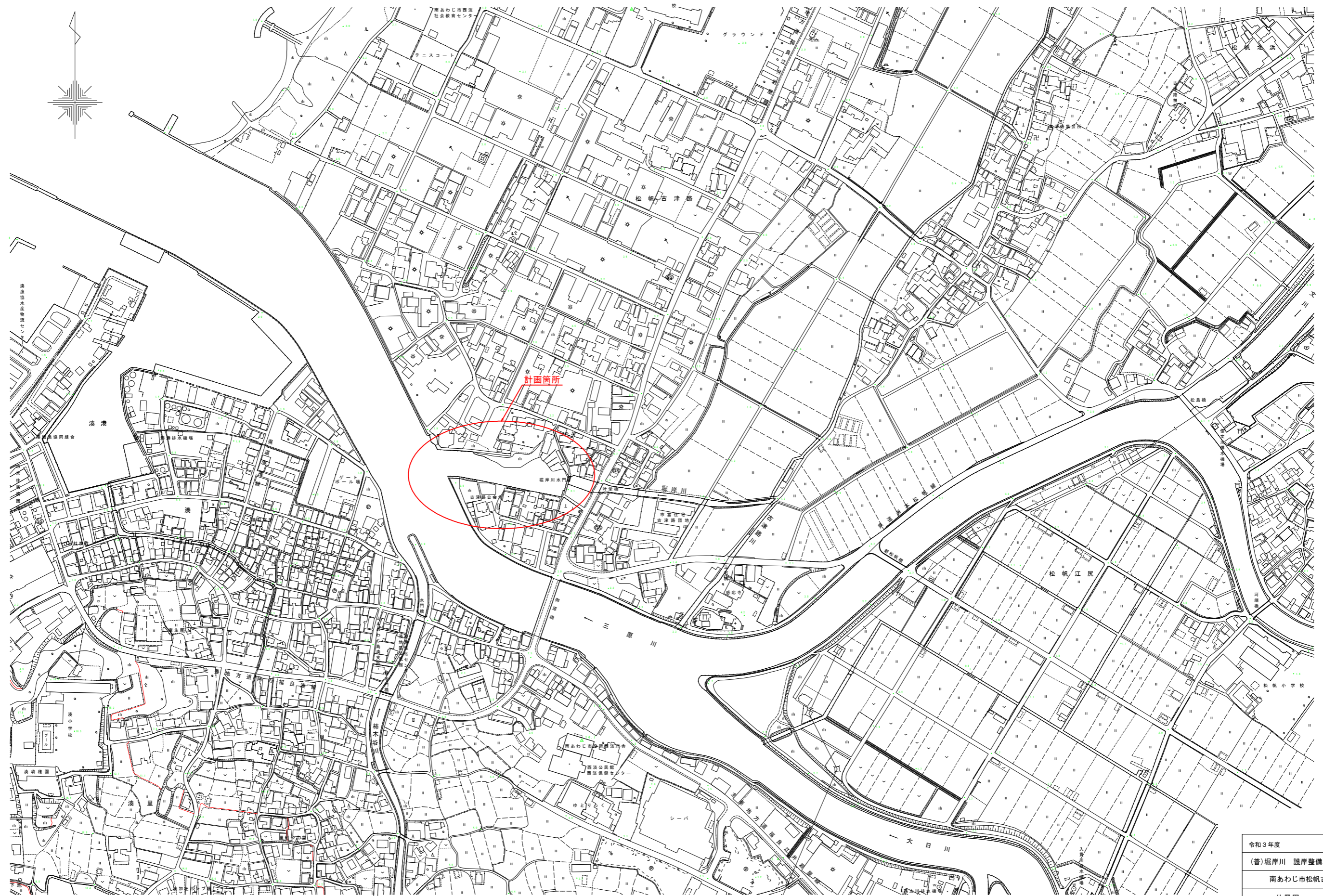
1. 目的

県管理河川である三原川の護岸については高潮を想定している。しかし、本工事で施工する三原川水系三原川の支流である普通河川堀岸川の護岸については、高潮を想定していないため、幾度となく高潮等により浸水し、甚大な被害が発生している。その対策として浸水被害が発生した箇所について被害状況を踏まえ、併せて今後の三原川河川整備計画と整合させたいうえで、護岸未整備区間について令和2年度から第1期工事において、護岸整備を実施しており、引き続き、第2期工事として令和3年度より2ヵ年度で施工するものである。

2. 工事概要

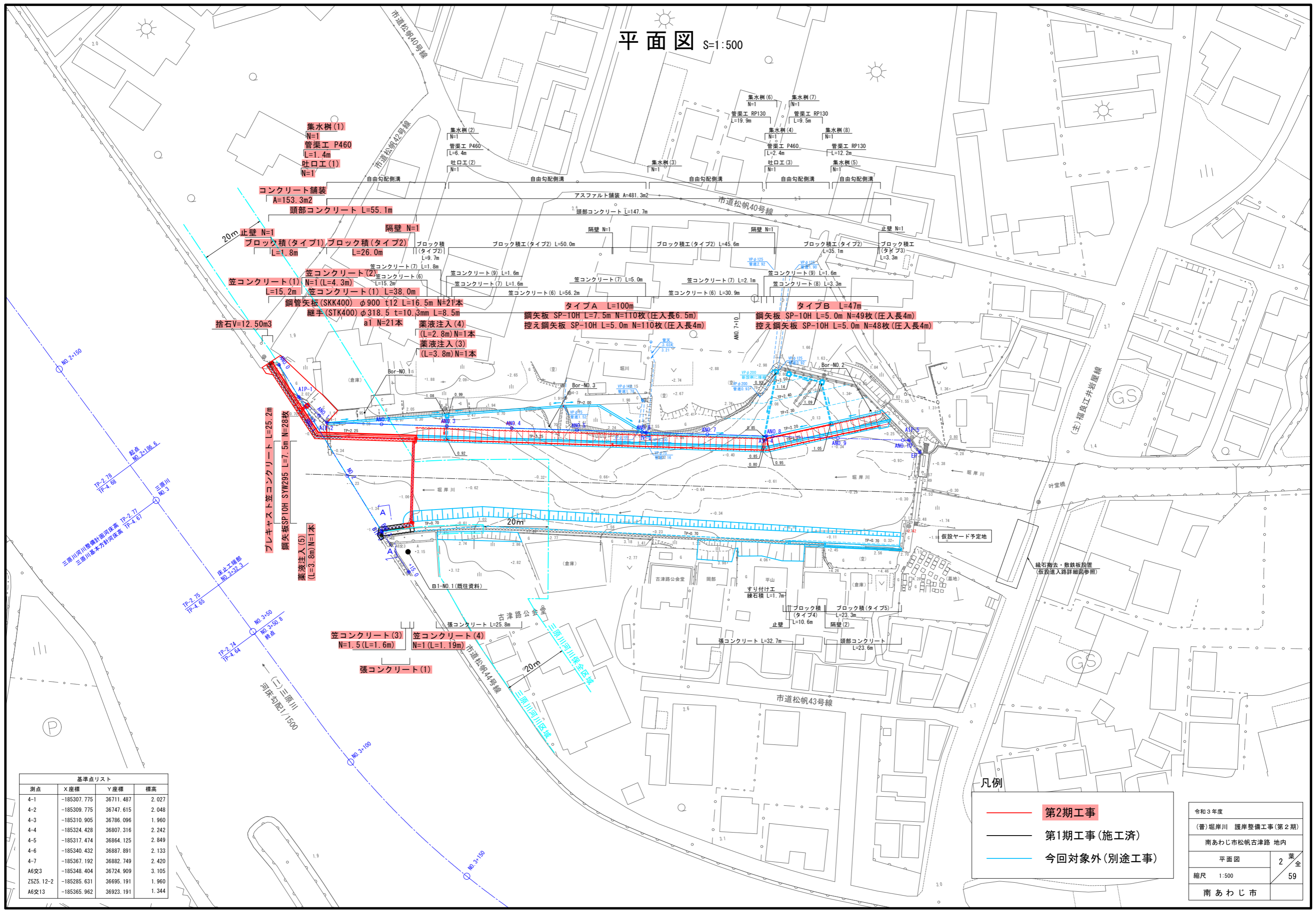
河川土工	1. 0式
鋼管矢板 (右岸)	21本
鋼矢板 (右岸)	159枚
床止工	25.2m
笠コンクリート (左岸)	2.7m
法覆護岸工	55.1m
根固め工	24㎡
付帯道路工	1.0式
仮設工	1.0式

位置図 S=1:2500



令和3年度	
(普)堀岸川 護岸整備工事(第2期)	
南あわじ市松朝古津路	
位置図	1/業全
縮尺 1:2500	59
南あわじ市	

平面図 S=1:500



基準点リスト

測点	X座標	Y座標	標高
4-1	-185307.775	36711.487	2.027
4-2	-185309.775	36747.615	2.048
4-3	-185310.905	36786.096	1.960
4-4	-185324.428	36807.316	2.242
4-5	-185317.474	36864.125	2.849
4-6	-185340.432	36887.891	2.133
4-7	-185367.192	36882.749	2.420
A6交3	-185348.404	36724.909	3.105
Z5Z5.12-2	-185285.631	36695.191	1.960
A6交13	-185365.962	36923.191	1.344

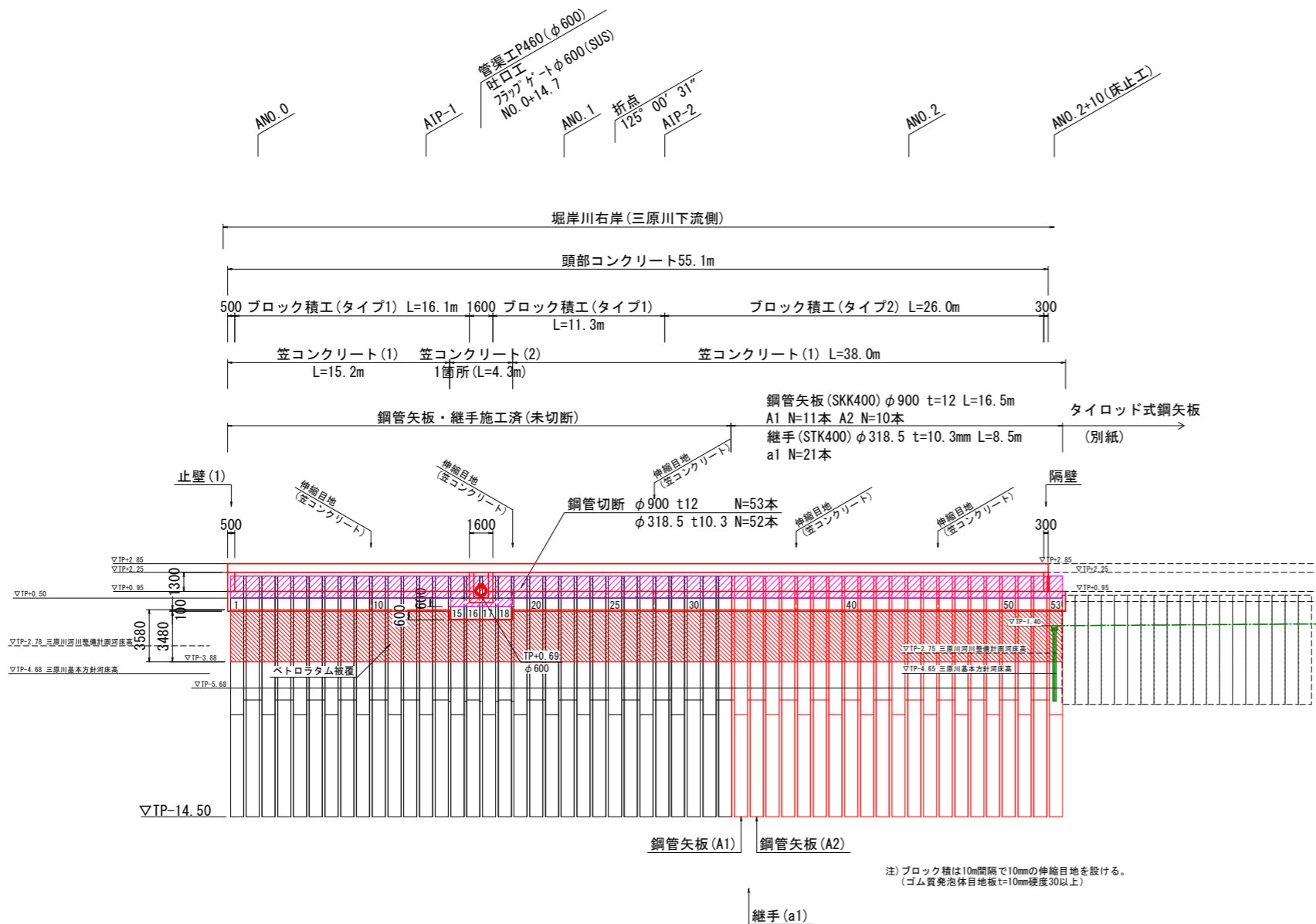
凡例

- 第2期工事
- 第1期工事(施工済)
- 今回対象外(別途工事)

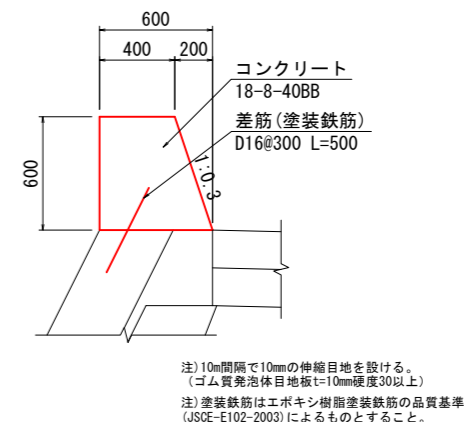
令和3年度	
(普)堀岸川 護岸整備工事(第2期)	
南あわじ市松帆古津路 地内	
平面図	2 業全
縮尺 1:500	59
南あわじ市	

堀岸川右岸護岸詳細図(1)

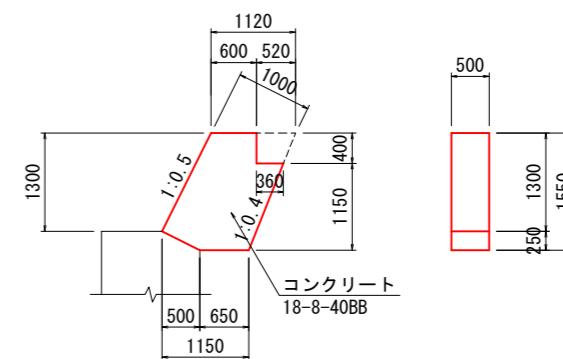
展開図 S=1:200



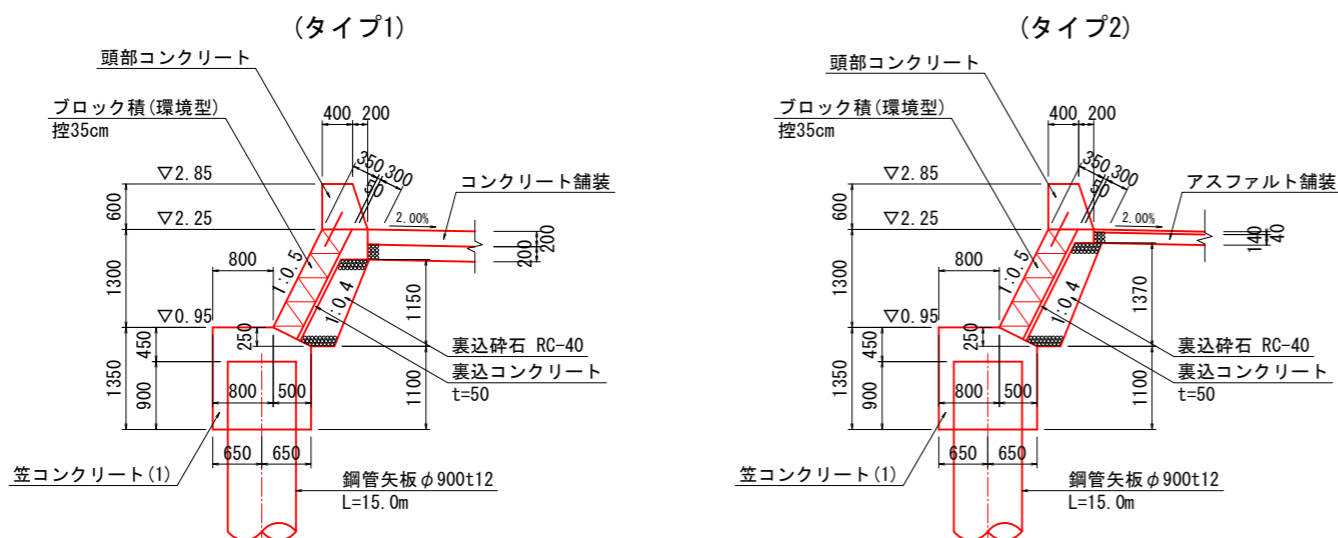
頭部コンクリート S=1:20



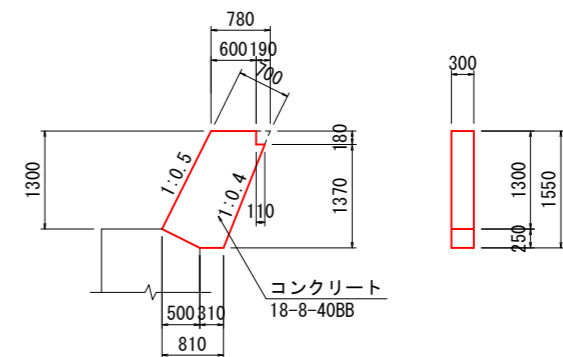
止壁(1) S=1:50



護岸工断面詳細図 S=1:50



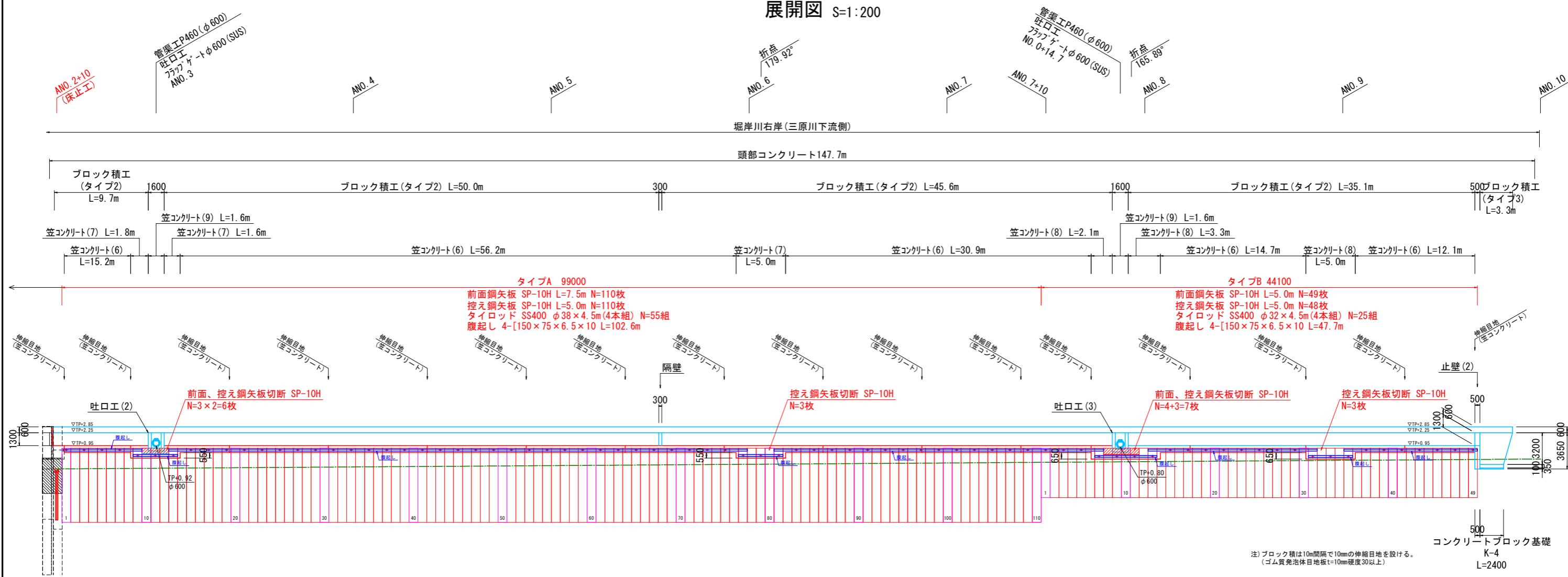
隔壁 S=1:50



令和3年度	
(管)堀岸川 護岸整備工事(第2期)	
南あわじ市松帆古津路	
堀岸川右岸護岸詳細図(1)	17 業全
縮尺 図示	59
南あわじ市	

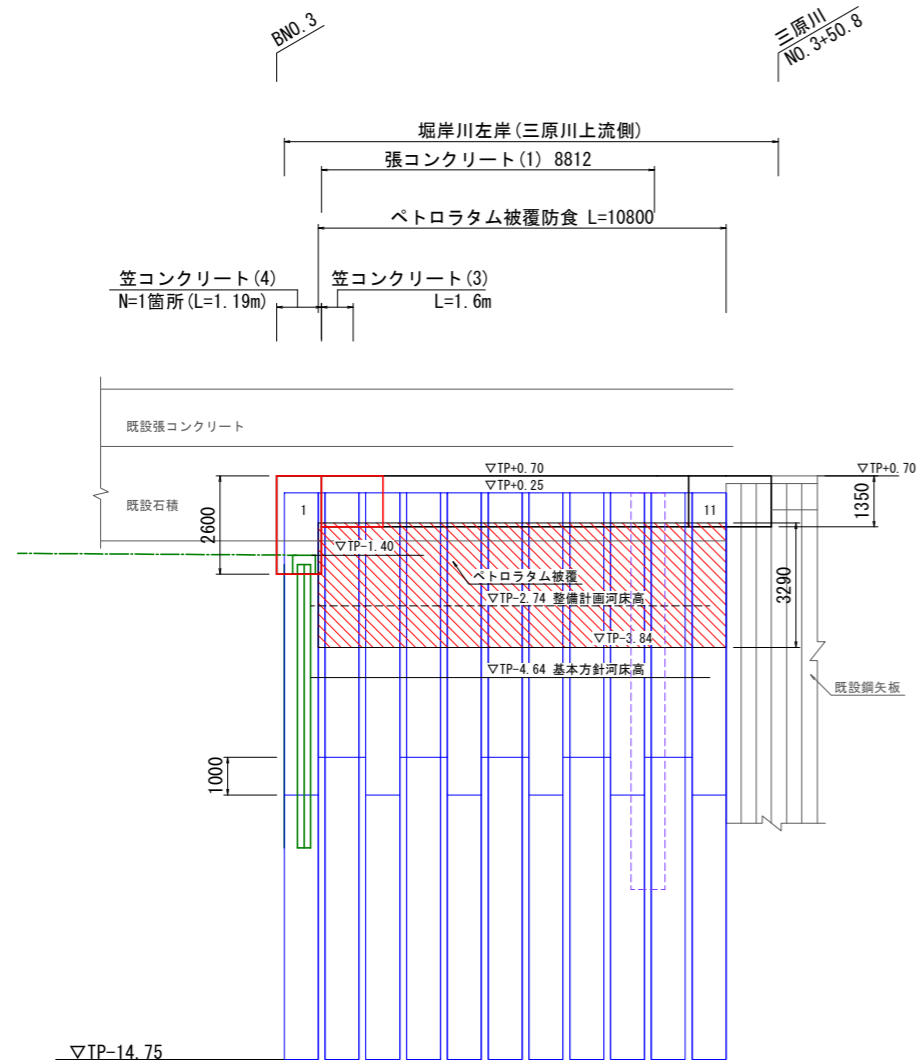
堀岸川右岸護岸詳細図(2)

展開図 S=1:200



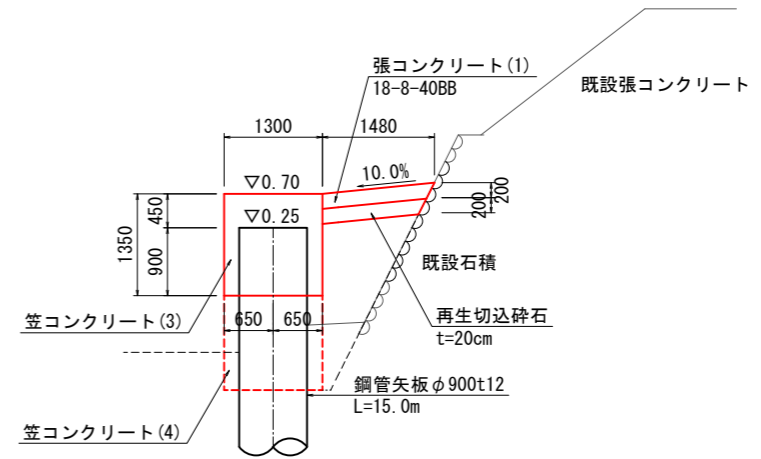
堀岸川左岸護岸詳細図(1) S=1:100

展開図



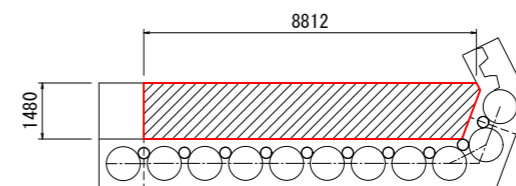
鋼管矢板、笠コンクリート等施工済。ペトロラタム防食のみ施工

護岸工断面詳細図 S=1:100 (A3)



張コンクリート(1)詳細図

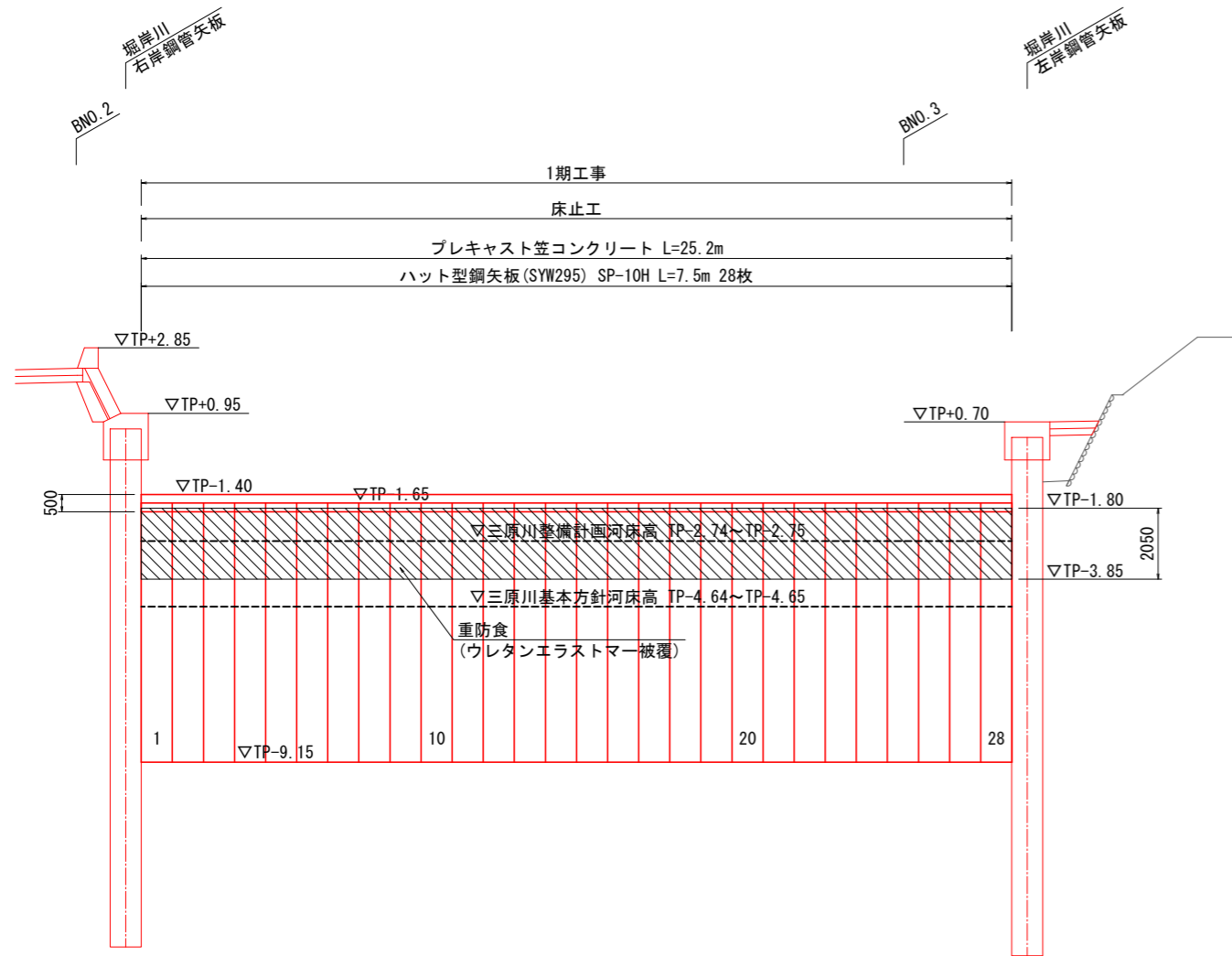
平面図 S=1:200 (A3)



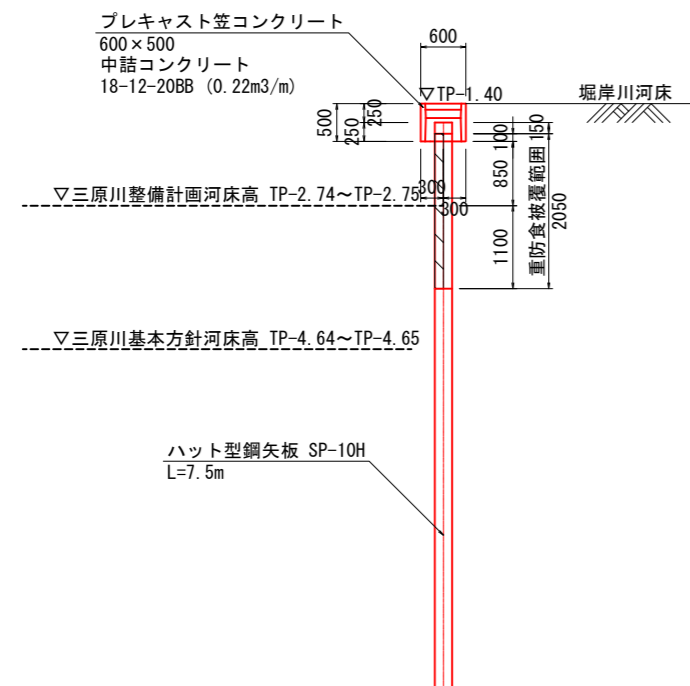
令和3年度	
(普)堀岸川 護岸整備工事(第2期)	
南あわじ市松帆古津路	
堀岸川左岸護岸詳細図(1)	34 / 業全
縮尺 図示	59
南あわじ市	

床止工詳細図

展開図 S=1:200

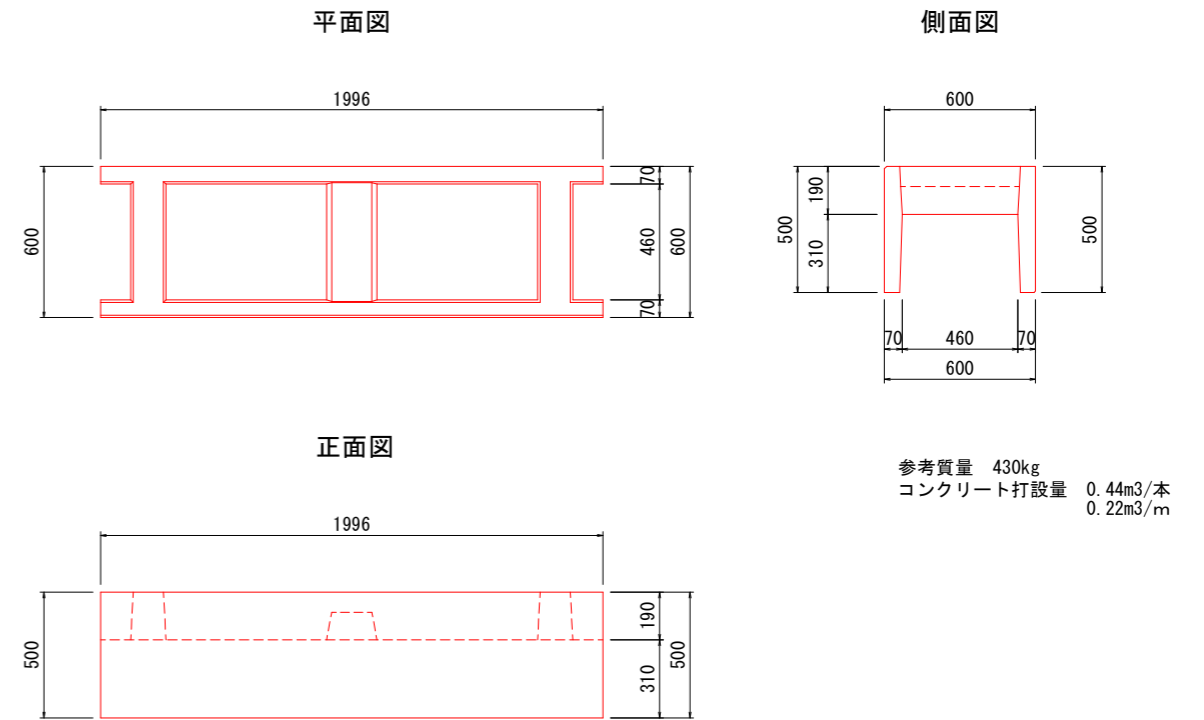


床止工断面詳細図 S=1:50



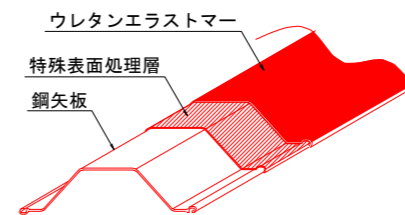
プレキャスト笠コンクリート(参考図) S=1:15

(500×600×2000)



参考質量 430kg
コンクリート打設量 0.44m³/本
0.22m³/m

ウレタンエラストマー被覆標準構成



※ウレタンエラストマー被覆の仕様は、(社)鋼管杭・鋼矢板技術協会発行の「重防食鋼矢板製品仕様書」によること。

令和3年度	
(普)堀岸川 護岸整備工事(第2期)	
南あわじ市松帆古津路	
床止工詳細図	38 / 業全
縮尺 図示	59
南あわじ市	