



南

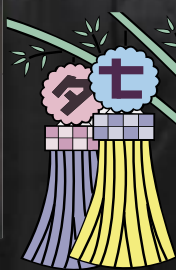
あわし

7



灘地区で6月中旬からビワの収穫が始まりました。今年は春先からの低温や日照不足などで収穫が1週間ほど遅れました。ビワを1つつつ丁寧に収穫をしていた丸本之ーさんと眞理さん(灘)は、「今年の田中ビワは実が大きく、甘くてみずみずしいです。」と笑顔で話します。ビワは7月上旬まで市内の店頭に並びます。(6月15日撮影)

夏の訪れ。あま〜いビワ収穫



市政ひろば	2~3
いきいき健康生活	4~5
お知らせ	6~11
情報瓦ばん	12~13
まなびの扉	14~15
心のかげはし	16~17
まちかどトピックス	18~19
7月のイベント、郡史の拾い読み	20