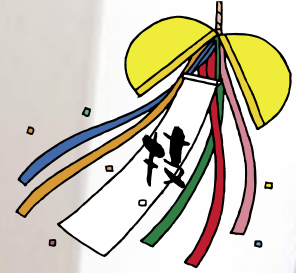




南あわし 4



「のりが乾燥した後の仕上がりを想像して、クロスを張っていく」と話す野上卓大さん(市三條)は、壁や床、ガラスフィルムなど、クロス張り全般を手掛けます。施工時は、微妙な湿度の状態にも注意が必要。のりを付けたクロスをブラシで貼り、隅をカットします。

3月開催の全国技能グランプリ・壁装部門で銀メダルを獲得。県の「ひょうごの匠キャラバン隊」にも登録し、県下の中学校でも体験教室を開きます。(3月9日撮影)

- 第2次地域情報化計画 2~3
- 市制方針・市政ひろば 4~5
- 23年度当初予算・主要事業 6~9
- お知らせ 10~17
- 情報ばばん 18~19
- まなびの扉 20~21
- いきいき健康生活 22~23
- 心のかげはし 24~25
- まちかどトピックス 26~27
- さんさんネット、郡史の拾い読み 28

クロス張りの匠、グランプリで銀