



# まなびの扉

## 淡路人形座ひよこ(芸術復興) 淡路の人形芝居復活公演

▽日時 3月6日(土)  
午後7時〜※入場無料  
▽場所 三原公民館大ホール  
▽演目 「玉藻前囃袂 神泉苑の段」「賤ヶ嶽七本槍 勝久出陣の段」  
淡路人形座 ☎52・0260



▲玉藻前囃袂 神泉苑の段

## 埋蔵文化財ニニ展示6

賀集立川瀬に位置する奈良時代の役所であった嫁ヶ淵遺跡から出土した土器や硯など  
▽期間 5月中旬まで  
▽場所 西淡公民館  
埋蔵文化財調査事務所  
☎42・3849

## 淡路人形浄瑠璃資料館

◆淡路雑俳展  
3月3日(水)〜5月5日(水)  
◆淡路人形衣裳展  
3月10日(水)〜5月5日(水)  
◆淡路人形浄瑠璃名場面「絵本太功記・尼崎の段」  
8月下旬まで  
淡路人形浄瑠璃資料館  
☎43・5037

## 玉青館「館蔵品展Ⅳ」

▽期間 3月31日(水)まで  
▽場所 玉青館(松帆西路)  
▽休館日 月曜日※ただし、3月22日(月・祝)は開館。  
3月23日(火)は休館します  
▽入館料 大人300円  
▽玉青館 ☎36・2314



▲『海門更月』(1991年)

## 働く婦人の家イベント

◆春のいろどりお寿司づくり  
▽日時 3月15日(月)  
午前10時〜  
▽内容 ひな祭りやお花見に簡単に作れる春の手づくりお寿司を楽しまししょう  
▽定員 20人  
※材料費自己負担  
▽申込締切 3月8日(月)  
◆申込 働く婦人の家  
☎43・2326



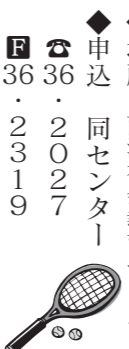
## ボーイスカウト・ガールスカウト隊員募集

▽ボーイスカウト  
▽リーダー社会見学、グループあそび、工作、魚釣り、雪あそびなど。カブ・ボーイ炊飯訓練、ハイキング、キャンプ、募金活動など  
▽構成 三原第1団IIリーダー・カ



## テニス協会からお知らせ

◆南あわじ市ダブルス大会  
▽日時 3月14日(日)午前9時〜。予備日3月28日(日)  
▽試合形式 ダブルスA、B(男・女・6ゲーム先取)  
▽参加費 2000円(ペア)  
▽申込期日 3月10日(水)  
◆南あわじ市テニス教室  
▽開催日時 4月〜9月毎週金曜日、午後8時〜10時  
▽参加費 月額1500円(予定)  
▽対象 高校生以上  
▽申込期日 3月28日(日)  
▽場所 西淡社会教育センター  
◆申込 同センター  
☎36・2027  
☎36・2319



## 第11回阿波おどり体操リーダー養成講習会

▽日時 3月6日(土)午後8時〜  
▽場所 南淡公民館3階  
▽会費 1000円  
※規定の講習を受けた人には、徳島大学よりリーダー認定書が授与されます  
▽阿波おどり体操振興協会(出田) ☎55・1111

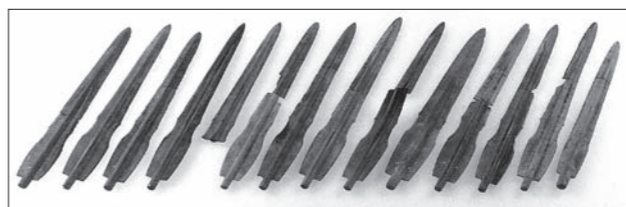
## (株)薫寿堂工場見学会

▽日時 3月31日(水)午後2時30分松帆活性化センター  
出発(現地集合は3時)

- 文化施設  
滝川記念美術館「玉青館」☎36-2314  
淡路人形浄瑠璃資料館 ☎43-5037  
産業文化センター☎38-0201  
淡路人形浄瑠璃館☎52-0260  
埋蔵文化財調査事務所☎42-3849
- 社会体育施設  
サンライズ淡路☎45-1411  
西淡社会教育センター・西淡グラウンド☎36-2027  
ゆとりっく☎36-5789  
サンプール☎42-4994  
サイクリングターミナル ☎42-5310  
三原健康広場☎42-5630  
南淡B&G海洋センター ☎52-2404  
阿万スポーツセンター☎55-0652  
賀集スポーツセンター☎54-0779  
文化体育館☎50-5077  
吹上浜野外教育センター ☎55-0948
- 公民館等  
働く婦人の家☎43-2326  
緑公民館☎44-3008  
西淡公民館☎37-3028  
三原公民館☎43-5038  
南淡公民館☎50-3048  
松帆地区公民館☎36-2137  
湊地区公民館☎36-2055  
津井地区公民館☎38-0201  
丸山地区公民館☎39-0210  
阿那賀地区公民館☎39-0011  
伊加利地区公民館☎39-0567  
西淡志知公民館☎36-5526  
榎列公民館☎42-2393  
八木地区公民館☎42-5956  
市地区公民館☎42-5957  
神代地区公民館☎42-5958  
三原志知公民館☎42-6343  
賀集地区公民館☎54-0331  
北阿万地区公民館☎55-0055  
潮美台地区公民館☎52-0430  
阿万地区公民館☎55-0046  
灘地区公民館☎56-0001  
沼島地区公民館☎57-0001

## 古津路銅剣出土地(県指定)

昭和41年5月、御原中学校の南西部あたりで土木工事用の砂を採取中に10口の銅剣が発見され、その後の調査の結果4口を加え、合計14口が同時に出土したことが明らかになりました。これらのうち、2口は大分市浜および尾道市大峰山出土のものと同じ鑄型で作られたことがわかっており、淡路島と中国、九州地方との文化的交流関係がうかがえます。特にこの地は、県内で最も多くの銅剣が出土している弥生時代の重要な遺物出土地点として、昭和46年に兵庫県指定重要文化財に指定されています。



▲見つかった銅剣

## 「いざなぎ学園」大学・大学院受講生募集

「いざなぎ学園」には、約200人が集い、淡路島の歴史や文化、健康、福祉等について仲間と共に学び、充実した学園生活を送っています。  
◆「いざなぎ学園」大学(4年制講座)  
▽参加資格 県内在住の、おおむね50歳以上の人※定員60人  
◆「いざなぎ学園」大学院(2年制講座)  
▽参加資格 県内在住で、県立、市立の高齢者を対象とした学園、大学等を修了した人※定員30人  
◆受講料 年額1万5000円、および自治会費  
◆申込締切 4月5日(月)  
◆申込 申込書に必要事項を記入の上、郵送またはFAX  
淡路文化会館  
☎0799・85・1391

## 第71回天体観測会「春の星座を見よう」

▽日時 3月20日(土)午後8時〜  
▽場所 神代小学校校庭  
▽その他 悪天候時は神代地区公民館でプラネタリウム。参加費無料。保護者同伴  
圓くましろふれあい広場(木田徹)  
☎0900・3616・3824

## 地元Jリーガー応援ツアー

▽内容 ガンバ大阪(加地亮)対清水エスパルス  
▽日時 4月17日(土)午後2時〜。午前10時西淡庁舎発  
▽場所 万博記念競技場  
▽参加費 大人8300円。小学生6300円(保護者同伴)  
▽申込 施設応援団(河辺)  
☎0900・3622・8943

## 南あわじ市文化体育館 初回トレーニング講習会 受講者募集

トレーニングルームを利用する場合、初回のみ講習会を受講していただきます。  
●対象者 16歳以上  
●受講料 500円 ※2回目以降、市民200円  
●定員 6人(予約制)  
●講習時間 約1時間30分

月日	曜日	第1講習時間	第2講習時間
3月11日	木	16:00~19:00	~
3月21日	日	10:00~13:00	~
3月27日	土	10:00~13:00	~

●子ども連れの受講はできません。  
●お申し込みは、3月2日(火)当館事務所☎50-5077で受付します。  
●市内スポーツセンターの利用できない日(休館日) 3月1日・8日・15日・23日・29日