

■ 「Windows Vista」 および 「Internet Explorer7」 のご利用について

兵庫県電子申請共同運営システムでは「Windows Vista」および「Internet Explorer7」のご利用が可能になりましたが、ご利用にあたって以下の留意点がありますので、ご確認の上、ご利用ください。

留意点

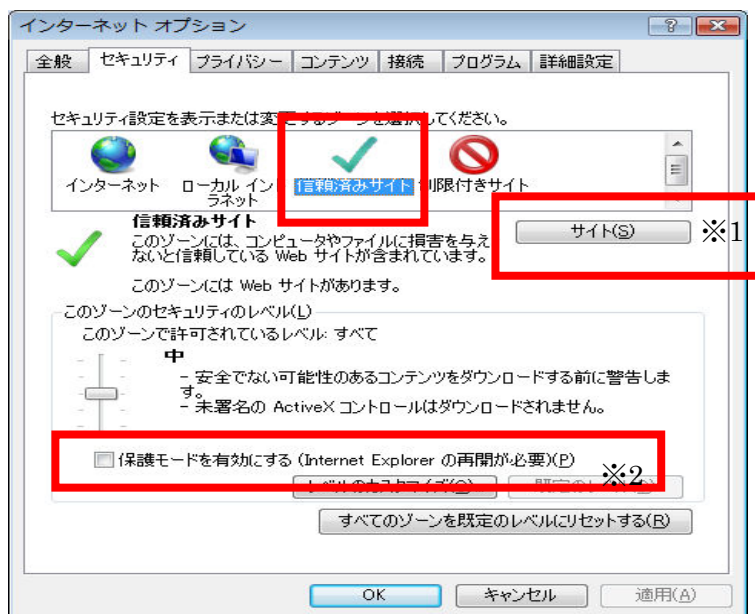
- Windows Vista では、新しく使用可能な文字が追加されていますが、これらの文字は使用しないでください（代替文字を使用してください）。
- Windows Vista では、字形が変更された文字があります。Windows Vista と Windows の他の OS で画面・印刷での表示が異なる場合がありますのでご注意ください（資料 1 参照）。
- Internet Explorer7 の「タブブラウジング機能」で同時に複数のタブからのご利用はできません。
- Internet Explorer7 利用時信頼済みサイトの登録が必要になります。詳細は資料 2 をご参照ください。

資料1 字形の変更

面区点 位置	改正後 字形	改正前 字形	面区点 位置	改正後 字形	改正前 字形	面区点 位置	改正後 字形	改正前 字形	面区点 位置	改正後 字形	改正前 字形
1-16-9	逢	逢	1-19-2	晦	晦	1-22-91	櫛	櫛	1-26-71	榭	榭
1-16-18	芦	芦	1-19-10	蟹	蟹	1-22-93	屑	屑	1-27-7	薩	薩
1-16-27	飴	飴	1-19-75	葛	葛	1-23-9	糸	糸	1-27-10	鯖	鯖
1-16-78	溢	溢	1-19-83	鞆	鞆	1-23-23	祁	祁	1-27-12	鯖	鯖
1-16-81	茨	茨	1-19-88	釜	釜	1-23-68	隙	隙	1-27-13	鮫	鮫
1-16-83	鯛	鯛	1-20-45	翰	翰	1-23-81	倦	倦	1-27-33	餐	餐
1-16-92	淫	淫	1-20-69	翫	翫	1-23-94	捲	捲	1-28-61	杓	杓
1-17-10	迂	迂	1-21-11	徽	徽	1-24-3	牽	牽	1-28-62	灼	灼
1-17-25	厩	厩	1-21-32	祇	祇	1-24-16	鍵	鍵	1-29-22	酋	酋
1-17-29	噂	噂	1-21-66	汲	汲	1-24-33	諺	諺	1-29-61	楯	楯
1-17-34	餌	餌	1-21-68	灸	灸	1-25-11	巷	巷	1-29-82	薯	薯
1-18-8	襖	襖	1-21-72	笈	笈	1-25-28	梗	梗	1-29-83	薯	薯
1-18-64	迦	迦	1-22-10	卿	卿	1-25-49	膏	膏	1-30-5	哨	哨
1-18-71	牙	牙	1-22-34	饗	饗	1-25-84	鵠	鵠	1-30-68	鞘	鞘
1-18-86	廻	廻	1-22-47	僅	僅	1-25-89	甑	甑	1-30-83	杖	杖
1-18-90	恢	恢	1-22-84	喰	喰	1-26-21	叉	叉	1-31-10	蝕	蝕
1-31-54	訊	訊	1-37-7	擢	擢	1-41-46	瀕	瀕	1-50-91	咬	咬
1-31-64	逗	逗	1-37-14	溺	溺	1-41-64	斧	斧	1-51-62	嘲	嘲
1-32-2	摺	摺	1-37-38	兔	兔	1-42-35	蔽	蔽	1-51-83	嘲	嘲
1-32-81	撰	撰	1-37-40	堵	堵	1-42-45	瞥	瞥	1-55-49	徘	徘
1-32-89	煎	煎	1-37-43	屠	屠	1-42-46	蔑	蔑	1-57-8	扁	扁
1-32-90	煽	煽	1-37-50	賭	賭	1-42-51	篇	篇	1-59-89	棘	棘
1-32-92	穿	穿	1-38-52	滯	滯	1-42-58	婉	婉	1-60-84	橙	橙
1-32-93	箭	箭	1-38-59	遁	遁	1-42-60	鞭	鞭	1-64-36	狡	狡
1-33-7	詮	詮	1-38-70	謎	謎	1-42-89	庖	庖	1-65-17	甕	甕
1-33-25	噌	噌	1-38-71	灘	灘	1-43-9	蓬	蓬	1-65-20	甕	甕
1-33-44	遡	遡	1-38-74	檣	檣	1-43-80	鱒	鱒	1-65-54	疼	疼
1-34-23	揃	揃	1-39-9	襦	襦	1-43-88	迄	迄	1-67-14	崇	崇
1-34-29	遜	遜	1-39-55	牌	牌	1-44-57	儲	儲	1-67-62	竈	竈
1-34-60	腿	腿	1-39-71	這	這	1-44-63	餅	餅	1-68-7	筵	筵
1-34-93	蛸	蛸	1-39-73	秤	秤	1-44-66	粿	粿	1-68-32	筭	筭
1-35-9	辿	辿	1-39-93	駁	駁	1-44-76	爺	爺	1-71-7	臄	臄
1-35-14	樽	樽	1-40-4	箸	箸	1-44-90	鏈	鏈	1-71-59	艘	艘
1-35-23	歎	歎	1-40-32	叛	叛	1-44-92	愈	愈	1-71-74	芒	芒
1-35-80	註	註	1-40-52	挽	挽	1-45-18	猷	猷	1-73-42	虔	虔
1-35-85	瀦	瀦	1-40-80	誹	誹	1-46-90	漣	漣	1-73-71	蜃	蜃
1-36-29	抄	抄	1-40-85	樋	樋	1-46-91	煉	煉	1-74-4	蠅	蠅
1-36-40	槌	槌	1-41-3	稗	稗	1-46-92	簾	簾	1-75-35	訝	訝
1-36-42	鎚	鎚	1-41-15	逼	逼	1-47-17	榔	榔	1-80-43	靄	靄
1-36-52	辻	辻	1-41-21	謬	謬	1-47-64	屢	屢	1-80-55	靄	靄
1-36-82	挺	挺	1-41-31	豹	豹	1-49-45	冤	冤	1-81-57	騙	騙
1-37-2	鄭	鄭	1-41-32	廟	廟	1-50-55	叟	叟	1-82-77	鴉	鴉

資料2 信頼済みサイトの設定

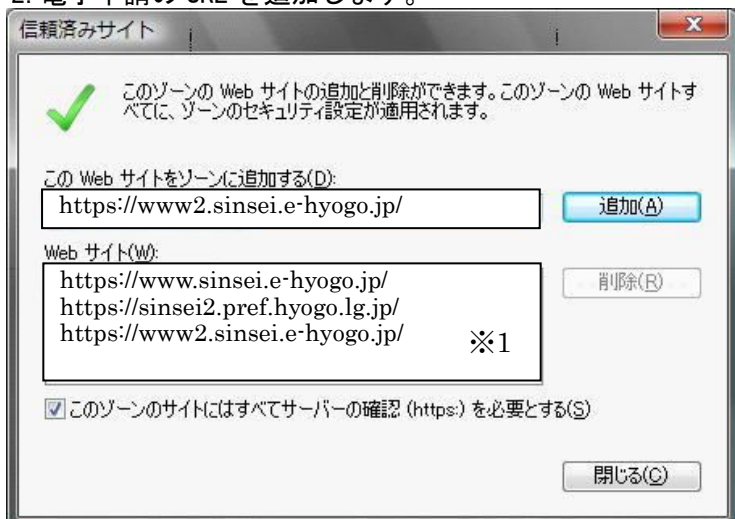
1. ブラウザのツールのインターネットオプションのセキュリティにおいて信頼済みサイトの設定を以下の通り行います。



※1: 「サイト(S)」ボタンを押下して信頼済みサイト画面で、公開している電子申請システムの URL を追加します。

※2: 「保護モードを有効にする」のチェックが外れていることを確認します。

2. 電子申請の URL を追加します。



※1: 下の3つを追加してください。

https://www.sinsei.e-hyogo.jp/
https://sinsei2.pref.hyogo.lg.jp/
https://www2.sinsei.e-hyogo.jp/